



**DÉCOUVRIR  
ET PROGRESSER  
EN IMPLANTOLOGIE  
ET PROTHÈSE**

**FORMATIONS  
2025**

 **NEODENT**

A Straumann Group Brand

# LES CHOIX QUE NOUS FAISONS ÉCRIVENT NOTRE HISTOIRE



30 ans d'histoire qui font de Neodent® une entreprise forte d'une gamme complète et de solutions innovantes pour nos clients. Nous avons bâti notre histoire sur la qualité et l'excellence et aujourd'hui, en tant que partenaire le plus fiable et le plus innovant pour les dentistes du monde entier, nous ouvrons la voie à l'avenir de la dentisterie. Notre dévouement envers nos clients et la qualité de nos produits sont notre passion et chaque année, nous étendons notre présence dans le monde entier. Notre mission est de transformer des vies en créant chaque jour de nouveaux sourires.

## Matthias SCHUPP

PDG de Neodent et vice-président exécutif de Straumann Group Amérique latine



## INSCRIVEZ-VOUS @ SKILL!

La plateforme de formation du groupe Straumann pour :

- Découvrir toutes nos formations Straumann Group France
- S'inscrire et régler votre formation en ligne
- Consulter votre historique de compte (facture, attestation de formation...)

### EN LIGNE



Straumann SAS  
2, rue Roger Salengro  
94120 Fontenay-sous-Bois

### TÉLÉPHONE

+33 (0)6 32 75 60 04

### E-MAIL

communications.formations@straumann.com

La certification qualité a été délivrée au titre de la catégorie d'action suivante : **ACTIONS DE FORMATION**



## VOS FORMATIONS 2025 EN UN CLIN D'ŒIL

### NEODENT 2025

INTITULÉS DES FORMATIONS	FORMATEURS	VILLES	DATES	P.
<b>IMPLANTOLOGIE</b>				
<b>NIVEAU 1 : JE DÉBUTE EN IMPLANTOLOGIE</b>				
Initiation à l'implantologie	Dr Erwan HAUCHARD	Paris	27/28 mars 2025 25/26 septembre 2025	6
Mentorat : Initiation à l'implantologie	Dr Mohamed SALEH Dr Philippe ROUSSEL Dr Cyril DEFONTAINE Dr Aurélie RUFFINEL	Multiple	Toute l'année 2025	7
<b>NIVEAU 2 : JE ME PERFECTIONNE AVEC NEODENT</b>				
Réhabilitation Complète : Full Arch	Dr Aurélie RUFFINEL	Marseille	09/10 octobre 2025	8
Techniques de la chirurgie guidée : avantages et limites	Dr Fernando DUQUE	Lyon	6 juin 2025	9
Praticien(ne)s / Prothésistes : Partenaires d'excellence	Dr Eric HAMMAD M. Gaëtan LITTERI	Marcq-en-Barœul	26/27 juin 2025	10
<b>GESTION DU CABINET</b>				
Réseaux Sociaux - Communication et visibilité du cabinet	Mme Sophie JULIEN	Lyon	13 mars 2025	14
<b>PARTENAIRES EN IMPLANTOLOGIE ET PROTHÈSES</b>				
Nos partenaires NEODENT	Leurs programmes	Leurs villes	Leurs dates	17

### ALIGNERS CLEARCORRECT 2025

INTITULÉS DES FORMATIONS	FORMATEURS	VILLES	DATES	P.
<b>NIVEAU 1 - JE DÉMARRE</b>				
<b>Journée présentielle :</b> Module 1 - Intégrer les aligneurs dans sa pratique	Dr Thierry ROUACH Dr Jules BAILLON Dr Nicolas LISIAK	Paris	13 mars 2025 19 juin 2025 18 septembre 2025 11 décembre 2025	20
<b>Journée présentielle :</b> Module 2 - Intégrer les aligneurs dans sa pratique			16 mai 2025 11 juillet 2025 17 octobre 2025 TBC janvier 2026	
<b>Webinaire :</b> Module 3 : Intégrer les aligneurs dans sa pratique	Clinical Advisor	Webinaire	À venir	21
<b>NIVEAU 2 - JE ME PERFECTIONNE</b>				
<b>Journée présentielle :</b> Perfectionner sa pratique avec les aligneurs	Dr Thierry ROUACH	Paris	02 juin 2025	22

### SOLUTIONS NUMÉRIQUES 2025

INTITULÉS DES FORMATIONS	FORMATEURS	VILLES	DATES	P.
<b>FORMATIONS AUX SOLUTIONS NUMÉRIQUES</b>				
<b>Conférence FULL DIGITAL TREATMENT PROCESS :</b> Organiser et optimiser ses plans de traitement	Dr Thomas SASTRE	Rennes Paris Bordeaux Lyon	21 mars 2025 02 juillet 2025 17 septembre 2025 08 octobre 2025	26
<b>3Shape TRIOS au quotidien :</b> Maîtrisez les bases	Dr Thomas SASTRE	Lyon Rennes Marseille Paris Bordeaux	16 janvier 2025 20 mars 2025 22 mai 2025 03 juillet 2025 18 septembre 2025	28
<b>3Shape TRIOS MasterClass :</b> Empreinte optique et prothèse numérique	Dr Thomas SASTRE	Lyon	10 septembre 2025 19 novembre 2025	29
<b>Webinaires :</b> Planifier sa chirurgie avec coDiagnostix® ! - Praticiens / Labo	Experts coDiagnostix®	-	E-learning en continu	30
<b>Webinaires :</b> Les Rendez-vous des solutions connectées	Expert digital	Webinaire	27 février 2025 27 mars 2025 24 avril 2025 29 mai 2025 26 juin 2025	31

### CV DES FORMATEURS

33



# Formations en implantologie



# Initiation à l'implantologie

Implantologie - NIVEAU 1 : Je débute en implantologie

## PROGRAMME

### Jour 1

8h30 - 9h

Accueil des participants, présentation du programme et auto-positionnement des participants

9h - 10h30

1<sup>ère</sup> intervention  
› pose d'implant

10h30 - 10h45 : pause

10h45 - 12h

2<sup>e</sup> intervention  
› pose d'implant

12h - 13h : déjeuner

13h - 15h

Travaux pratiques et enseignement dirigé sur les thèmes suivants :  
› Comprendre et choisir un trajet d'incision, une suture

15h - 15h15 : pause

15h15 - 17h

› Théorie et travaux pratiques  
› Règles de positionnement des implants : de la planification à la pose

### Jour 2

8h30 - 9h

Accueil des participants, présentation du programme et auto-positionnement des participants

9h - 10h30

1<sup>ère</sup> intervention  
› pose d'implant

10h30 - 10h45 : pause

10h45 - 12h

2<sup>e</sup> intervention  
› pose d'implant

12h - 13h : déjeuner

13h - 15h15

Travaux pratiques et enseignement dirigé sur les thèmes suivants :  
› Les valeurs-clés pour bien débiter  
› Le protocole chirurgical et sa mise en œuvre (avec TP)

15h15 - 15h30 : pause

15h30 - 16h45

› Un temps ou deux temps chirurgicaux : un choix raisonné  
› Choisir son pilier prothétique  
› Extraction-implantation immédiate

16h45 - 17h

› Évaluation par QCM individuel  
› Évaluation des journées de formation  
› Remise des certificats de réalisation

### Objectif pédagogique

Acquérir les bases pour intégrer sereinement l'implantologie à une activité d'omnipratique.

### Public concerné

Chirurgien(s)-dentiste(s) souhaitant débiter en implantologie avec Neodent.

### Pré-requis

Pas de pré-requis demandé.

### Moyens et méthodes pédagogiques

› Supports théoriques.  
› Travaux pratiques.

### Modalités d'évaluation

QCM d'évaluation individuelle.

### Moyens techniques

› Implants factices.  
› Modèles pour pose.  
› Modèles pour extraction, implantation avec alvéole.

### Formateur

**Dr Erwan HAUCHARD**

CV à retrouver en page 33

# Mentorat : Initiation à l'implantologie

Implantologie - NIVEAU 1 : Je débute en implantologie

## PROGRAMME

9h - 17h

Identification des cas cliniques à étudier  
Mise en pratique sur ces cas

### Modalité d'inscription

Pour participer à ce mentoring, il vous suffit de procéder comme suit :

- › 1. Contactez le commercial de votre région pour définir ensemble vos besoins
- › 2. Envoyez un mail de demande de mentoring à [communications.formations@straumann.com](mailto:communications.formations@straumann.com)
- › 3. On fixe une date et un lieu entre vous et le praticien formateur
- › 4. Inscrivez-vous au cours sur Skill

### Objectif pédagogique

Être accompagné dans la réalisation des premiers cas afin de monter en compétence et en autonomie dans la pratique quotidienne implantaire.

### Public concerné

Chirurgien(s)-dentiste(s) souhaitant débiter en implantologie avec Neodent.

### Pré-requis

Pas de pré-requis demandé.

### Moyens et méthodes pédagogiques

Mentoring sur mesure avec questions et réponses aux différents cas cliniques soumis.

### Modalités d'évaluation

Évaluation par le formateur lors du coaching.

### Moyens techniques

› Moteurs implantaires.  
› Trousses de chirurgie.  
› Implants.

### Formateurs

**Dr Cyril DEFONTAINE**  
**Dr Philippe ROUSSEL**  
**Dr Mohamed SALEH**  
**Dr Aurélie RUFFINEL**

CV à retrouver en page 33



### LIEU ET DATES

**PARIS**  
Session 1 : 27 et 28 mars 2025  
Session 2 :  
25 et 26 septembre 2025



### DURÉE DE LA FORMATION

14 heures



### TARIF

1 200 € TTC,  
déjeuners et présence de  
l'AD inclus



### NOMBRE DE PARTICIPANTS

2 praticiens + 2 AD  
à 4 praticiens sans AD



### CONTACT

Tel. : +33 (0)6 32 75 60 04  
[communications.formations@straumann.com](mailto:communications.formations@straumann.com)

*Les personnes atteintes de handicap souhaitant suivre cette formation sont invitées à nous contacter afin d'étudier ensemble les possibilités de suivre la formation.*



### INSCRIPTION



Session 1

Session 2

Date limite d'inscription  
27 février 2025



### LIEU ET DATES

**Lieu à la demande**  
Dates tout au long de l'année  
2025 à la demande



### DURÉE DE LA FORMATION

7 heures



### TARIF

1 000 € TTC,  
Pour toute heure supplémentaire  
compter 250 € TTC



### NOMBRE DE PARTICIPANTS

2 par session



### CONTACT

Tel. : +33 (0)6 32 75 60 04  
[communications.formations@straumann.com](mailto:communications.formations@straumann.com)

*Les personnes atteintes de handicap souhaitant suivre cette formation sont invitées à nous contacter afin d'étudier ensemble les possibilités de suivre la formation.*



### INSCRIPTION



Date à confirmer entre  
le mentor et l'apprenant



# Réhabilitation complète Full Arch

Implantologie - NIVEAU 2 : Je me perfectionne avec Neodent

## PROGRAMME

### Jour 1

9h - 9h30

Accueil et introduction

9h30 - 11h

Compréhension du Concept Full Arch

11h - 11h15 : pause

11h15 - 12h

Focus sur les Implants Neodent

12h - 13h

Planification et Workflow

13h - 14h : déjeuner

14h - 16h

TP Planification Chirurgicale coDiagnostix®

16h - 16h15 : pause

16h15 - 18h

Protocoles Chirurgicaux

18h - 18h30

› Session de Questions-Réponses  
› Réponses aux questions des participants, discussion ouverte

### Jour 2

9h - 9h30

Accueil

Questions et ajustements si nécessaire

9h30 - 11h

› Atelier Pratique sur Modèles  
› Mise en place d'implants Neodent sur modèles de mâchoire  
› Simulation des différentes étapes chirurgicales  
› Interaction en direct avec la formatrice pour conseils personnalisés  
› Chirurgie en direct au bloc avec interaction en direct

11h - 11h15 : pause

11h15 - 13h

› Workflow labo  
› Travail sur des empreintes numériques et physiques

13h - 14h : déjeuner

14h - 15h

› Cas cliniques réels  
› Présentation de cas cliniques réels, depuis la planification jusqu'au suivi post-opératoire  
› Analyse collective des décisions prises  
› Discussion sur les alternatives thérapeutiques

15h - 15h45

Gestion des complications

15h45 - 16h : pause

16h - 17h30

› Communication  
› Cotation  
› Maintenance  
› Suivi Post-Opératoire

17h30

› Remise des certificats de participation Neodent  
› Discussions finales et clôture de la formation

### La formation en 1 mot ?

Allier théorie et pratique pour permettre aux participants de repartir avec une réelle compétence opérationnelle avec les implants de Neodent.

### Objectifs pédagogiques

› Maîtriser le protocole Full Arch sur implants de la gamme Neodent.  
› Comprendre les problématiques de l'édenté complet.  
› Comprendre un projet de réhabilitation complète : de la planification à la confection d'une prothèse complète sur implants.  
› Optimiser l'expérience patient.  
› Analyser et discuter des cas cliniques.

### Public concerné

Chirurgien(s)-dentiste(s) pratiquant l'implantologie et souhaitant réaliser des cas de réhabilitations complètes accompagnés de leur prothésiste.

### Pré-requis

Pas de pré-requis demandé.

### Moyens et méthodes pédagogiques

› Supports théoriques.  
› Travaux pratiques.

### Modalités d'évaluation

Évaluation par le formateur lors des travaux pratiques.

### Moyens techniques

› Moteurs implantaires.  
› Modèles édentés complets maxillaires et mandibulaires avec sinus.

### Formatrice

**Dr Aurélie RUFFINEL**

CV à retrouver en page 33

# Techniques de la chirurgie guidée : avantages et limites

Implantologie - NIVEAU 2 : Je me perfectionne avec Neodent

## PROGRAMME

8h30 - 9h

Accueil des participants

9h - 10h30

› Fondements de la Chirurgie Guidée  
› L'empreinte optique et le CBCT

10h30 - 10h45 : pause

10h45 - 12h

› La prothèse guide le guide : la planification de la prothèse avant la pose des implants dentaires  
› Utilisation du logiciel coDiagnostix® pour la planification implantaire et la création du guide chirurgical

12h - 13h : déjeuner

13h - 16h

› Mise en œuvre de la Chirurgie Guidée dans la pratique quotidienne  
› Réalisation d'une procédure guidée sur mannequin

16h - 16h15 : pause

16h15 - 16h30

› Stratégies pour éviter et gérer les problèmes  
› Étude de cas : Approche des cas complexes

16h30 - 17h

› Évaluation du TP  
› Évaluation des journées de formation  
› Remise des certificats de réalisation

### Objectifs pédagogiques

› Comprendre et utiliser la technologie de la chirurgie guidée Easy Guide® pour fiabiliser sa pratique implantaire au quotidien.  
› Connaître les fonctionnalités du logiciel coDiagnostix® pour optimiser la communication professionnel-patient et professionnel-laboratoire.

### Public concerné

Chirurgien(ne)s-Dentistes, Assistant(e)s Dentaires, Prothésistes Dentaires.

### Pré-requis

Pas de pré-requis demandé.

### Moyens et méthodes pédagogiques

› Supports théoriques.  
› Travaux pratiques.

### Modalités d'évaluation

Évaluation par le formateur lors des travaux pratiques.

### Moyens techniques

› Moteurs implantaires.  
› Trousse de chirurgie.  
› Implants et vis de cicatrisation.  
› Champs de protection, gants, blouses, masques, sutures.  
› Modèles implantaires et transferts.

### Formateur

**Dr Fernando DUQUE**

CV à retrouver en page 33



### LIEU ET DATES

Artdent Clinic La Valentine  
C.C. Grand V Traverse de la Montre,  
13011 MARSEILLE  
09/10 octobre 2025



### DURÉE DE LA FORMATION

15 heures



### TARIF

750 € TTC,  
déjeuners, dîner d'entre deux  
jours et présence du  
prothésiste inclus



### NOMBRE DE PARTICIPANTS

8 (4 praticien(ne)s  
+ 4 prothésistes)  
à 12 (6 praticien(ne)s  
+ 6 prothésistes)



### CONTACT

Tel. : + 33 (0)6 32 75 60 04  
communications.formations  
@straumann.com

Les personnes atteintes de handicap  
souhaitant suivre cette formation sont  
invitées à nous contacter afin d'étudier  
ensemble les possibilités  
de suivre la formation.



### INSCRIPTION



Date limite d'inscription  
9 septembre 2025



### LIEU ET DATE

LYON  
6 juin 2025



### DURÉE DE LA FORMATION

7 heures



### TARIF

750 € TTC,  
déjeuner et présence du  
prothésiste ou de l'AD inclus



### NOMBRE DE PARTICIPANTS

8 (4 praticien(ne)s  
+ 4 prothésistes ou AD)  
à 12 (6 praticien(ne)s  
+ 6 prothésistes ou AD)



### CONTACT

Tel. : + 33 (0)6 32 75 60 04  
communications.formations  
@straumann.com

Les personnes atteintes de handicap  
souhaitant suivre cette formation sont  
invitées à nous contacter afin d'étudier  
ensemble les possibilités  
de suivre la formation.



### INSCRIPTION



Date limite d'inscription  
6 mai 2025



# Praticien(ne)s / Prothésistes : Partenaires d'excellence

Implantologie - NIVEAU 2 : Je me perfectionne avec Neodent

## PROGRAMME

### Jour 1

8h30 - 9h

Accueil café et auto-positionnement des participants

9h - 10h30

- › Rappel de base sur le positionnement des implants, particularités du système Neodent GM, principe de base du positionnement infra crestal.
- › La connectique implantaire, historique et ce que dit la littérature, spécificités de la connectique Neodent unitaire

10h30 - 10h45 : pause

10h45 - 12h

#### Transmettre les informations au laboratoire

- › Empreinte physique, empreinte numérique
- › Photographie, qu'elles sont les photos intéressantes ?
- › Prise de teinte
- › Occlusion et déterminants condyliens
- › Donner une occlusion de manière très simple
- › Indication sur le choix de la pièce prothétique

#### Réception et traitement des informations au laboratoire

- › Coulée avec fausse gencive
- › Numérisation
- › Tri des fichiers et création d'un dossier sur Excocad
- › Intégrer les provisoires au projet, les projets physiques et/numériques par le matching

12h - 13h : déjeuner

13h - 15h30

#### Choix de la prothèse et de la stratégie

- › Transvissée
- › La switching platform
- › Angulée attention aussi au transfert !!
- › Scellée. Quand et pourquoi
- › Solidarisé
- › Piliers multi-unit ou pas
- › La prothèse complète stabilisée sur implant

Quels sont les matériaux disponibles en 2024 ?  
Comment choisir en fonction de la situation ?

15h30 - 15h45 : pause

15h45 - 17h

#### Design d'une prothèse : EH

- › Partie trans-gingivale
- › Proximale
- › Occlusale
- › Cut Back

#### Prothèse plurale. Et pour les bridges ? EH

- › Comment choisir son multi-unit ?
- › Prise d'empreinte qualitative
- › Choisir son occlusion
- › Choisir son matériau
- › Production monolithique unitaire. Choix et mise en œuvre du Zircon
- › TiBase ou pilier personnalisé ?
- › Assemblage, polissage
- › Obligation en termes de traçabilité
- › Production numérique d'une prothèse complète amovible
- › De la collecte des éléments à la mise en fonction des parties mâles et femelles Novaloc

### Jour 2

8h30 - 9h

Accueil café et auto-positionnement des participants

9h - 10h30

#### Designer et usiner

- › Design de 3 couronnes sur implants :
- › Une molaire sur Tibase
- › Une prémolaire sur Tibase
- › Une incisive centrale sur Tibase

10h30 - 10h45 : pause

10h45 - 12h :

#### Usiner la zircone

- › Quelles sont les règles d'or ?
- › Chaque formé devra préparer son élément avant de l'envoyer en sintérisation.

#### Maquiller

- › Chaque formé devra maquiller deux éléments en zircone.

12h - 13h : déjeuner

13h - 16h

#### Impression 3D

- › Manipulation des imprimantes 3D pour :
- › Modèle analogue
- › Imprimer un bridge provisoire sur implant

#### Empreinte numérique

- › Prendre en empreinte un sulcus implantaire personnalisé et un bridge sur implant
- › Comment faire en sorte de saisir correctement une occlusion, un profil personnalisé et comment envoyer la bonne occlusion au laboratoire de prothèse ?
- › Scanner une maquette d'essayage pour donner toutes les informations nécessaires

16h - 16h15 : pause

16h15 - 17h30

#### Coller

- › Coller l'élément sur la Tibase ou sur le pré-milled. Quelles sont les règles ?
- › Que peut-on utiliser ?

#### Novaloc

- › Mise en charge de deux boutons pression Novaloc  
Quelle méthode est la plus simple et garantit le succès ?

17h30 - 18h

Évaluation des TP / Évaluation des journées de formation / Remise des certificats de réalisation

#### Objectifs pédagogiques

Poser les bases d'une collaboration praticien/prothésiste permettant de réaliser tous les types de prothèses sur implants.

#### Public concerné

Praticiens débutants à très confirmés. Prothésistes dentaires de tous les niveaux.

#### Pré-requis

Bases d'anatomie dentaire, concepts occlusaux-prothétiques basiques.

#### Moyens et méthodes pédagogiques

- › Supports théoriques.
- › Travaux pratiques.

#### Modalités d'évaluation

QCM et évaluation par le formateur lors de travaux pratiques.

#### Moyens techniques

- › Caméras.
- › Logiciels.
- › Modèles avec implants.
- › Trousses de prothèses.

#### Formateurs

Dr Eric HAMMAD  
M. Gaëtan LITTERI

CV à retrouver en page 33



#### LIEU ET DATES

Formation Dentaire Hauts de France (8 rue des entrepreneurs 59700 MARCQ-EN-BARŒUL)  
26 et 27 juin 2025



#### DURÉE DE LA FORMATION

14 heures



#### TARIF

1 250 € TTC, déjeuner, dîner d'entre deux jours et présence du prothésiste inclus



#### NOMBRE DE PARTICIPANTS

6 (3 praticien(ne)s + 3 prothésistes)  
à 10 (5 praticien(ne)s + 5 prothésistes)



#### CONTACT

Tel. : +33 (0)6 32 75 60 04  
communications.formations@straumann.com

Les personnes atteintes de handicap souhaitant suivre cette formation sont invitées à nous contacter afin d'étudier ensemble les possibilités de suivre la formation.



#### INSCRIPTION



Date limite d'inscription  
26 mai 2025





# Formation Gestion du cabinet



# Réseaux Sociaux Communication et Visibilité du Cabinet

Gestion du cabinet

## PROGRAMME

8h30 - 9h

Accueil

9h - 9h30

**INTRODUCTION (30 min)**

- › Découverte des réseaux sociaux (10 min)
- › Lesquels utiliser et comment ?
- › Réglementation : la bonne utilisation professionnelle des réseaux sociaux (10 min)
- › Établir votre positionnement et votre stratégie (10 min)

9h30 - 10h

**ÉTUDE ET MISE EN PRATIQUE - TP (30 min)**

- › Instagram (15 min)
- › Facebook (05 min)
- › LinkedIn (05 min)
- › TikTok (05 min)

10h - 10h15 : pause (15 min)

10h15 - 12h15

**FOCUS INSTAGRAM (2h)**

- › Prises de photos et vidéos (15 min)
- › Réalisation des retouches (20 min)
- › Publication : post & story (40 min)
- › Création de légende (30 min)
- › Inspirations posts (15 min)

12h15 - 13h15 : déjeuner

13h15 - 15h15

**MISE EN PLACE DE VOTRE  
MÉTHODE DE TRAVAIL (2h)**

- › Compréhension de votre charte graphique (30 min)
- › Installation et prise en main des outils (Canva, Dropbox, etc.) (1h30)

15h15 - 15h30 : pause (15 min)

15h30 - 17h30

**CRÉATION ET ORGANISATION (2h)**

- › Création de contenus sur outils — objectif : avoir 6 publications "simples" d'avance (1h30)
- › Mise en place d'un calendrier éditorial (30 min)

17h30 : clôture

Clôture

### Objectifs pédagogiques

- › Valoriser votre expertise.
- › Développer votre visibilité.
- › Vous rendre opérationnel dès la fin de la formation.

### Public concerné

Des assistantes dentaires, aux chirurgiens-dentistes et prothésistes dentaires.

### Pré-requis

- › Création des comptes sur les réseaux sociaux (Facebook, Instagram et LinkedIn).
- › Transmission de votre logo, charte graphique, site web et quelques photos.
- › Connexion internet.
- › Avoir un téléphone et un ordinateur.

### Moyens et méthodes pédagogiques

- › Présentations power point.
- › Films de présentation.

### Modalités d'évaluation

- › En amont : questionnaire d'auto-évaluation et prérequis pour évaluer le niveau des stagiaires.
- › Sur place : feuilles d'émargement, autorisation de droit à l'image, livret de suivi et questionnaire d'évaluation final.
- › Après la formation : questionnaire de satisfaction et attestation de présence.
- › Suivi post-formation : support téléphonique pendant les 3 mois suivant la formation.

### Moyens techniques

- › Audit préalable de votre présence en ligne.
- › Supports de formation projetés (diaporama).
- › Travaux pratiques sur smartphone et ordinateur des stagiaires.
- › Questions/réponses et échanges tout au long de la journée de formation.
- › Remise d'un livret récapitulatif à la fin de la formation.

Formatrice

**Mme Sophie JULIEN**

CV à retrouver en page 33



**LIEU ET DATE**

**LYON**  
13 mars 2025



**TARIF**

750 € TTC,  
matériel de cours et les  
déjeuners inclus



**CONTACT**

Tel. : +33 (0)6 32 75 60 04  
communications.formations  
@straumann.com



**INSCRIPTION**



Date limite d'inscription  
13 février 2025



**DURÉE DE LA FORMATION**

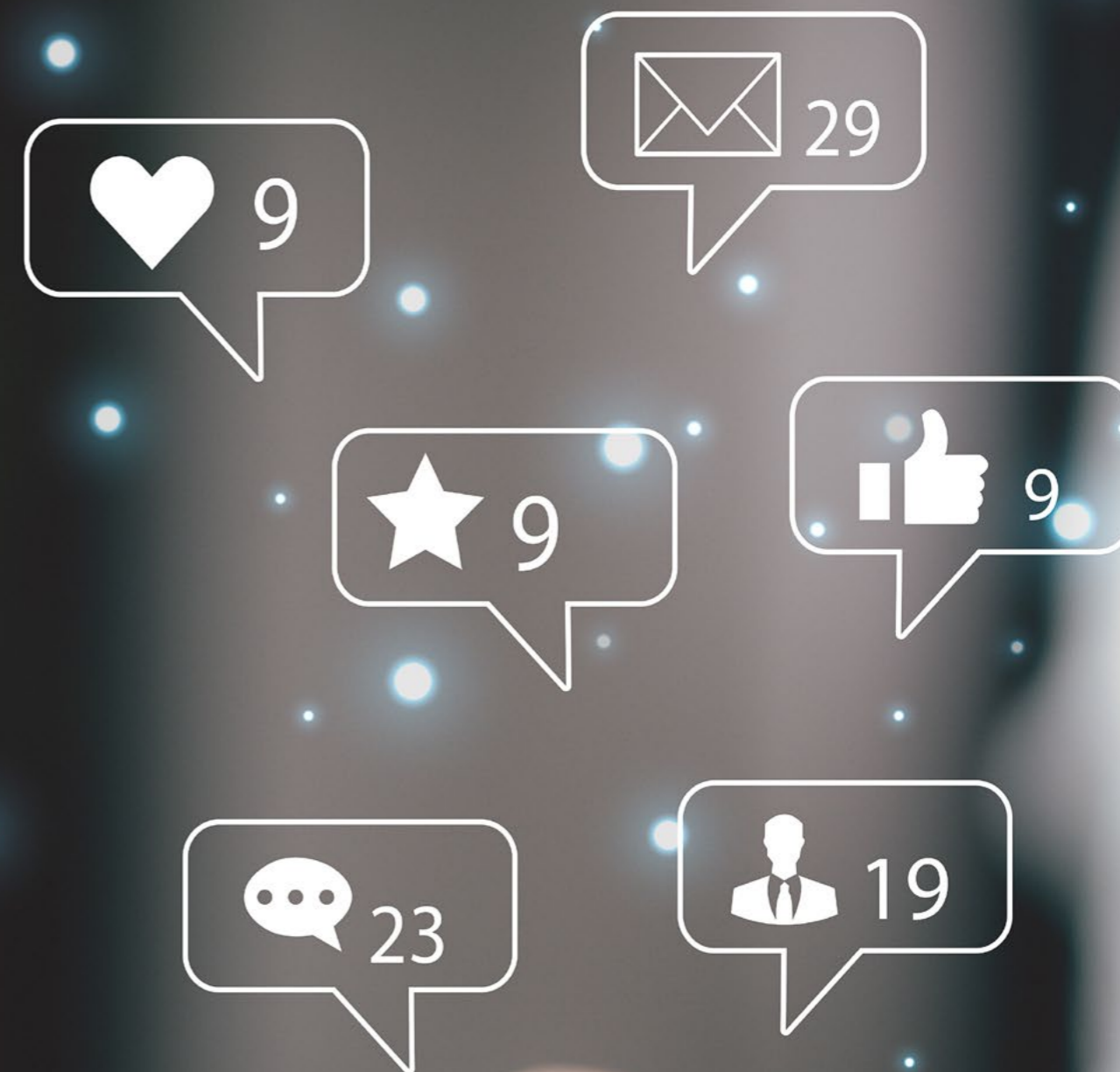
7,5 heures



**NOMBRE DE PARTICIPANTS**

5 à 10 participants

Les personnes atteintes de handicap  
souhaitant suivre cette formation sont  
invitées à nous contacter afin d'étudier  
ensemble les possibilités  
de suivre la formation.







## Formations partenaires Neodent



## Formations partenaires

PARTENAIRE	INTITULÉS DES FORMATIONS	FORMATEURS	LIEUX	DATES	INSCRIPTION
CLINICALL	Implantologie Restauration esthétique Chirurgie orale	Julien MURIGNEUX Remy VINCENT	Lyon	Groupe A TP Neodent : 14 mai 2025  Groupe B TP Neodent : 23 juillet 2025 TP Neodent : 04 février 2026	





## Formations

### Les aligneurs dans sa pratique quotidienne

Aujourd'hui, les aligneurs doivent faire partie intégrante de l'arsenal thérapeutique de l'omnipraticien. Ils permettent de gérer des cas d'alignement « pur », simple à modéré, ou bien d'optimiser la situation clinique quand les aligneurs sont associés à un traitement implantaire ou prothétique.

Pour débiter sereinement, les différentes étapes de traitements cliniques seront détaillées comme la partie administrative et communication.



# Intégrer les aligneurs dans sa pratique

## PROGRAMME

### Module 1

#### Module en e-learning

1 Module d'e-learning obligatoire avant la formation présentielle.

#### Journée en présentiel

8h30 - 9h

Accueil café

9h - 12h : pause de 15 min

Pourquoi intégrer les aligneurs en omnipratique ?

- › Pour redonner le sourire à nos patients
- › Intérêts et indications des aligneurs
- › Pour une dentisterie moderne et rentable

Le traitement par aligneur

- › Les aligneurs ClearCorrect, propriétés et avantages
- › Les différentes étapes d'un traitement par aligneurs
- › Constitution du dossier ortho (photos, empreintes, consentements, devis...)
- › TP Prise d'empreinte numérique

13h - 18h : pause de 15 min

Études, modifications et validations

- › Étude d'un cas d'alignement simple
- › Étude d'un cas d'alignement avant réalisation prothétique
- › Étude des cas des participants

Début de traitement, suivi et finitions

- › TP Taquet/stripping
- › Suivi et contrôle en cours de traitement
- › Finitions et contention

Développement d'activité et communication

- › Comment intégrer les aligneurs au cabinet ?
- › Comment établir un devis cohérent ?
- › Comment communiquer sur les aligneurs ?

#### Module en e-learning

2 modules d'e-learning à la carte après la formation présentielle.



**clearcorrect**  
A Straumann Group Brand

#### Public concerné

- › Omnipraticien(ne)s désirant intégrer les aligneurs.
- › Switchers accompagné(e)s si possible de leur(s) assistante(s) dentaire(s).

#### MODULE 1

##### Objectifs pédagogiques

- › Acquérir les connaissances nécessaires pour intégrer les aligneurs dans une activité d'omnipratique.
- › Gérer des cas d'alignement simple à modéré.
- › Offrir à ses patients une dentisterie moderne et minimalement invasive.
- › Intégrer une activité innovante et rentable.

##### Pré-requis

Soumettre 2 à 3 cas durant le rendez-vous vente avec le commercial.

#### Formateurs

**Dr Thierry ROUACH**  
**Dr Jules BAILLON**  
**Dr Nicolas LISIAK**

CV à retrouver en page 33

## PROGRAMME

### Module 2

#### Matin

##### Rendez-vous avec les clinical advisor

- › Devenez un spécialiste du setup avec les conseils de nos Clinical Advisors
- › Moment privilégié d'échange autour de vos questions

#### Après-midi

##### Intégrer les aligneurs en omnipratique

- › Redonner le sourire à nos patients
- › Intérêts et indications des aligneurs en ortho-restauratrice
- › Une dentisterie moderne et rentable
- › Comment intégrer l'alignement à un devis global Alignement et Paro ?
- › Que faire avant de commencer un traitement ?
- › Quel plan de traitement ?
- › Quelles précautions prendre ?
- › Quel type de contention ?

##### Alignement et implantologie

- › Que faire avant de commencer un traitement ?
- › Comment créer/harmoniser des espaces ?
- › Quelles précautions au niveau du setup ?
- › Quelle temporisation ?

##### Alignement et dentisterie restauratrice

- › Que faire avant de commencer un traitement ?
- › Quelles précautions au niveau du setup ?

#### Public concerné

- › Omnipraticien(ne)s désirant intégrer les aligneurs.
- › Switchers accompagné(e)s si possible de leur(s) assistante(s) dentaire(s).

#### MODULE 2

##### Objectifs pédagogiques

- › Acquérir les connaissances nécessaires pour intégrer les aligneurs dans une activité d'omnipratique.
- › Apprendre à optimiser les setup pour des résultats plus rapides et plus précis.
- › Savoir combiner l'alignement et la dentisterie 360°.

##### Pré-requis

Avoir déjà réalisé au minimum 3 cas.

#### Formateur

**Dr Thierry ROUACH**

CV à retrouver en page 33

## PROGRAMME

### Module 3

Un dernier rendez-vous sera organisé avec nos Clinical Advisors pour vous accompagner dans l'optimisation de vos cas, et vous permettre d'acquérir confiance et autonomie.



#### LIEU ET DATES

##### MODULE 1

**PARIS**  
13 mars 2025  
19 juin 2025  
18 septembre 2025  
11 décembre 2025

##### MODULE 2

**PARIS**  
16 mai 2025  
11 juillet 2025  
17 octobre 2025  
Janvier 2026 : date communiquée ultérieurement

##### MODULE 3

**WEBINAIRE**  
Date communiquée ultérieurement



#### DURÉE DE LA FORMATION

Module 1 :  
- 1 jour en présentiel  
- 3 modules en e-learning  
Module 2 : 1 jour en présentiel  
Module 3 : Webinaire



#### TARIF

2 300 €



#### NOMBRE DE PARTICIPANTS

7 praticien(ne)s + 3 AD  
à 15 praticien(ne)s + 10 AD



#### CONTACT

contact@dtafrance.fr



#### INSCRIPTION



Date limite d'inscription  
13 février 2025



# Perfectionner sa pratique avec les aligneurs

## PROGRAMME

### Journée en présentiel

#### 8h30 - 9h

Accueil café

#### 9h - 12h (pause de 15 min)

- Devenir un Master en ClearPilot (2h avec un Clinical Advisor)
- Traitement des malocclusions de classes II division 1 et 2
- Prescription, suivi et révision de traitement
- Utilisation des accessoires : élastiques et boutons.

#### 13h - 17h (pause de 15 min)

- Encombrement sévère
- Béance et supraclusion.

#### Module en e-learning

1 module d'e-learning à la carte.



**clearcorrect**  
A Straumann Group Brand

### Public concerné

- Praticien(ne)s souhaitant optimiser ses traitements et prendre en charge des cas complexes de classe II.

### Objectifs pédagogiques

- Maîtriser les trucs et astuces pour optimiser un Set up.
- Identifier, traiter et suivre les cas de classe II division 1 et 2.
- Savoir utiliser les auxiliaires dans les cas complexes.
- Accroître son expertise clinique.
- Maîtriser les cas modérés.

### Formateur

**Dr Thierry ROUACH**

CV à retrouver en page 33



### LIEU ET DATES

**PARIS**  
02 Juin 2025



### TARIF

1100 €



### CONTACT

contact@dtafrance.fr



### INSCRIPTION



Date limite d'inscription  
13 février 2025



### DURÉE DE LA FORMATION

1 jour

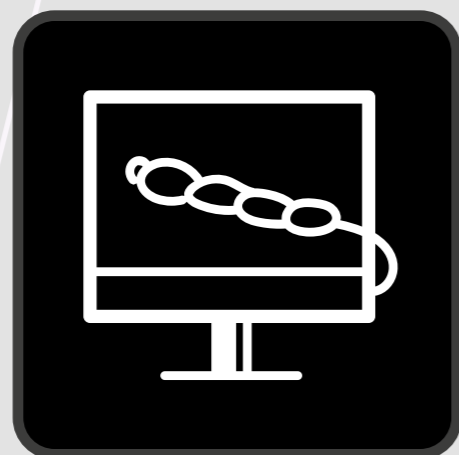


### NOMBRE DE PARTICIPANTS

7 à 15 participants







## Formations aux solutions numériques

Ce programme de formations aux solutions numériques du groupe Straumann a été construit en collaboration avec des confrères de renom, experts des solutions digitales.

Ils ont à cœur de partager et transmettre, dans la bonne humeur, tous les conseils et astuces qui vous permettront de développer votre pratique quotidienne et votre rentabilité grâce à l'interconnectivité de nos flux et solutions !

Que vous soyez débutant(e) ou confirmé(e), investir du temps dans ces formations, c'est l'assurance de pouvoir en sortir en étant encore plus à l'aise dans votre évolution au sein de l'écosystème Digital.

# Conférence sur la chirurgie guidée : FULL DIGITAL TREATMENT PROCESS : Organiser et optimiser ses plans de traitement

Les formations aux solutions numériques

## CONFÉRENCE AFTERWORK PRÉSENTÉE PAR LE DR THOMAS SASTRE DE 18H00 À 22H00

L'élaboration d'un plan de traitement et sa réalisation est un défi quotidien auquel tout omnipraticien est confronté.

Son aboutissement est bien souvent pluridisciplinaire et même si le praticien délègue certaines phases du traitement, il n'en reste pas moins le chef d'orchestre, rythmant l'intervention des différents spécialistes.

L'entrée du numérique dans nos cabinets a modifié nos habitudes de travail, et si la réflexion clinique reste la même sur le fond, les outils numériques en ont grandement modifié la forme.

L'objectif de cette conférence est de décrire un protocole clinique (et de laboratoire), entièrement numérique, afin de guider les praticiens dans l'utilisation des différents outils mis à sa disposition, et ce afin d'obtenir des résultats cliniques prédictibles et reproductibles.

### Format

Conférence en présentiel de 4 heures alternant entre théorie et démonstrations de produits et solutions digitales Straumann.



#### LIEUX ET DATES

##### RENNES

21 mars 2025

##### PARIS

02 juillet 2025

##### BORDEAUX

17 septembre 2025

##### LYON

08 octobre 2025



#### INSCRIPTION



##### RENNES

21 mars 2025



##### BORDEAUX

17 septembre 2025



##### PARIS

02 juillet 2025



##### LYON

08 octobre 2025



#### TARIF

300 € TTC,  
matériel de démo et repas  
inclus

Formateur

**Dr Thomas SASTRE**

CV à retrouver en page 33





# 3Shape TRIOS Maîtrisez les bases au quotidien

Les formations aux solutions numériques

## PROGRAMME

### 8h30 - 9h

Accueil des participants

### 9h - 10h30

#### PARTIE 1: l'informatique, le logiciel, la caméra

- Vérifier et optimiser les performances de son installation informatique
- Adapter les paramètres du logiciel et de la caméra à son activité
- Entretien et désinfection du scanner
- Solutionner 90 % des erreurs et bugs de manipulations

### 10h30 - 11h : Pause

### 11h - 12h30

#### PARTIE 2: la TRIOS au quotidien

- Organiser le flux cabinet-laboratoire
- Principes de fonctionnement d'un scanner intra-oral
- Maîtriser les protocoles de scannage
- L'occlusion statique et dynamique

### 12h30 - 13h30 : déjeuner

### 13h30 - 16h

#### PARTIE 3: la prothèse au quotidien

- Trucs et astuces
- Onlays et facettes
- Inlay-core et couronne
- Couronne sur implant
- Bridge
- Outils et fonctionnalités

### 16h - 16h30 : pause

### 16h30 - 17h

#### PARTIE 4: en route pour la MasterClass

#### Objectifs pédagogiques

- Maîtriser le logiciel Unite commandant le scanner intra-oral Trios 3shape.
- Savoir se dépanner en cas de problème technique.
- Paramétrer son scanner Trios ;
- Maîtriser les protocoles cliniques pour couronnes, inlays-onlays, inlay-core, bridge, couronne sur implant, prothèse amovible.
- Maîtriser les bases fondamentales de Trios pour une pratique quotidienne en toute sérénité.

#### Public concerné

Chirurgien-dentiste et assistante dentaire.

#### Pré-requis

Le participant doit posséder son propre équipement pour apprendre à le paramétrer puis le maîtriser.

#### Moyens et méthodes pédagogiques

- Support de cours.
- Vidéos tutorielles.
- Travaux pratiques sur modèles reprenant les principales situations cliniques quotidiennes.

#### Modalité d'évaluation

À chaque étape des travaux pratiques, les participants seront évalués par le formateur sur leur capacité à maîtriser leur scanner intra-oral et ses fonctionnalités.

#### Moyens techniques

- Camera trios, PC avec logiciel Unite, modèles avec préparations pour couronne, inlay-core, bridge, onlay, facette, couronne sur implant.

Formateur

**Dr Thomas SASTRE**

CV à retrouver en page 33



#### LIEUX ET DATES

##### LYON

Session 1: 16 janvier 2025

##### RENNES

Session 2: 20 mars 2025

##### MARSEILLE

Session 3: 22 mai 2025

##### PARIS

Session 4: 03 juillet 2025

##### BORDEAUX

Session 5: 18 septembre 2025



#### NOMBRE DE PARTICIPANTS

10 praticiens  
(assistants compris)  
à 20 praticiens  
(assistants compris)



#### CONTACT

Tel. : +33 (0)6 32 75 60 04  
communications.formations  
@straumann.com

Les personnes atteintes de handicap souhaitant suivre cette formation sont invitées à nous contacter afin d'étudier ensemble les possibilités de suivre la formation.



#### INSCRIPTION



##### LYON

Session 1:  
16 janvier 2025



##### RENNES

Session 2:  
20 mars 2025



##### MARSEILLE

Session 3:  
22 mai 2025



##### PARIS

Session 4:  
03 juillet 2025



##### BORDEAUX

Session 5:  
18 septembre 2025



#### DURÉE DE LA FORMATION

6 heures



#### TARIF

800 € TTC,  
matériel de cours et les  
déjeuners inclus



# 3Shape TRIOS MasterClass : empreinte optique et prothèse numérique

Les formations aux solutions numériques

## PROGRAMME

### 8h30 - 9h

Accueil des participants

### 9h - 10h30

#### PARTIE 1: les cas complexes dento-portés

- Bridges de grandes étendues et complets
- Principe de Pré-préparation
- Gestion de l'occlusion
- Transmission des morphologies du Provisoire au laboratoire
- Astuce du Lego®

### 10h30 - 11h : pause

### 11h - 12h30

#### PARTIE 2: les cas complexes implanto-portés

- Cas mixtes dento et implanto-portés
- Gestion des corps de scannages (scanbodies)
- Édenté complet et protocole REVEX

### 12h30 - 13h30 : déjeuner

### 13h30 - 14h30

#### PARTIE 3: la prothèse amovible

- Prothèse amovible partielle provisoire et d'usage
- Prothèse amovible totale provisoire et d'usage

### 14h30 - 15h45

#### PARTIE 4: les Trios APP

- Trios smile design
- Trios patient monitoring
- Trios treatment simulator
- Trios model maker

### 15h45 à 16h15 : pause

### 16h15 - 16h30

#### Examen de validation

### 16h30 - 17h

Matériaux et prothèse numérique : indications et principes de mise en oeuvre



#### Objectifs pédagogiques

- Tirer la quintessence de son écosystème 3Shape Trios !
- Maîtriser l'ensemble des protocoles de scannage en situations cliniques complexes (édentement complet sur implant, prothèse mixte adjointe/conjointe etc...).
- Apprendre l'ensemble des trucs et astuces améliorant la qualité des empreintes numériques.
- Savoir transmettre les données numériques importantes à son laboratoire.
- Utiliser l'ensemble des applications offertes par le logiciel Unite lors de l'élaboration des plans de traitement.

#### Public concerné

Chirurgien-dentiste et assistante dentaire.

#### Pré-requis

Le participant doit posséder son propre équipement et l'utiliser depuis 6 mois minimum.

#### Moyens et méthodes pédagogiques

- Support de cours.
- Vidéos tutorielles.
- Travaux pratiques sur modèles reprenant les principales situations cliniques quotidiennes.

#### Modalité d'évaluation

À la fin de la session MasterClass, le formateur évaluera les participants sur leurs capacités à utiliser de manière autonome leur scanner intra-oral et ses fonctionnalités.

#### Moyens techniques

- Camera trios, PC avec logiciel Unite, modèles avec préparations pour bridges dento et implanto-portés, prothèses amovibles partielle et totale.

Formateur

**Dr Thomas SASTRE**

CV à retrouver en page 33



#### LIEU ET DATES

##### LYON

Session 1: 10 septembre 2025

Session 2: 19 novembre 2025

La session 2 sera à Paris-Marne la vallée  
19 novembre 2025



#### TARIF

800 € TTC,  
matériel de cours et les déjeuners inclus



#### CONTACT

Tel. : +33 (0)6 32 75 60 04  
communications.formations  
@straumann.com



#### INSCRIPTION

Organisation par  
Dentilis Digital Academy.  
Inscriptions sur :  
academy@dentilis.com

Les personnes atteintes de handicap souhaitant suivre cette formation sont invitées à nous contacter afin d'étudier ensemble les possibilités de suivre la formation.



#### DURÉE DE LA FORMATION

7 heures



#### NOMBRE DE PARTICIPANTS

8 praticiens  
(assistants compris)  
à 15 praticiens  
(assistants compris)



# Planifier sa chirurgie avec coDiagnostiX ! Praticiens / Labo

Les formations aux solutions numériques

## PLANIFICATION DE TRAITEMENT NUMÉRIQUE : PRESTATION DE SOINS ESTHÉTIQUES DE HAUTE QUALITÉ

La planification du traitement numérique est en train de devenir la nouvelle norme. Elle aide les praticiens à satisfaire des demandes toujours plus importantes, tout en améliorant la communication avec leurs patients. Notre logiciel de planification de traitement dentaire de pointe, coDiagnostiX®, vous permettra d'atteindre ces objectifs.

Imaginez pouvoir explorer facilement toute la complexité de l'anatomie dentaire avec une plus grande netteté.

### Commencez votre parcours avec coDiagnostiX® assisté par IA

- › Meilleure visualisation de l'anatomie
- › Prise de décision efficace
- › Conception automatisée du profil d'émergence
- › Optimisation du résultat esthétique

Cette année, nous explorerons toutes ces thématiques et plus encore grâce à nos experts coDiagnostiX® : **Vivien SIXDENIER, Matthieu GOUDAL & Sébastien CHARMEUX**, qui nous partageront leurs savoirs et expériences d'utilisateurs au travers de « e-learning ».

Vous pourrez consulter ces sessions d'e-learning sur notre plateforme de contenu d'éducation médicale, à tout moment afin d'approfondir vos connaissances autour de l'utilisation du logiciel coDiagnostiX®.

Formateurs  
**Mr Vivien SIXDENIER**  
**Dr Matthieu GOUDAL**  
**Mr Sébastien CHARMEUX**  
 CV à retrouver en page 33

INSCRIPTION



# Les rendez-vous des solutions connectées

Les formations aux solutions numériques

Straumann SIRIOS™, notre nouveau scanner intra-oral a convaincu nos praticiens par sa conception ergonomique, compacte et légère, offrant une numérisation haut débit, une facilité d'utilisation et une grande précision.

Pour vous accompagner dans sa prise en main quotidienne, nous vous proposons les « RDV du digital by Straumann ».

Ces RDV seront l'occasion de vous faire découvrir notre dernière innovation ainsi que l'ensemble de nos solutions digitales. Ils auront lieu tous les derniers jeudis du mois et seront animés par un membre de notre équipe d'experts digitaux. Le format Webinar vous permettra d'échanger avec nous et d'autres pairs/praticiens et de découvrir nos actualités et tous les « trucs et astuces » de nos experts digitaux, pour vous permettre d'optimiser votre flux de travail et offrir à vos patients une expérience de soins haut de gamme.

Formateurs  
**Expert digital**

Pour vous inscrire, rien de plus simple, scannez le QR code ci-dessous :

INSCRIPTION

	27 février 2025
	27 mars 2025
	24 avril 2025
	22 mai 2025
	26 juin 2025

Date limite d'inscription un mois avant la date de l'événement





# Formateurs

# Formateurs

## NEODENT



### Dr Erwan HAUCHARD

- Chirurgien-dentiste,**
- Hôpital Paris Saint-Joseph.
  - Responsable pédagogique du DU de chirurgie implantaire et pré-implantaire, Université Paris Cité.



### M. Gaëtan LITTERI

- Diplômé en prothèse dentaire à Lille.
- Intervenant au centre de formation de Lille.
- Céramiste & Smile Designer.
- Spécialiste implantologie.



### Dr Aurélie RUFFINEL

- Chirurgien-dentiste,**
- Coach certifié en dynamisme d'équipe, Marseille.
  - D.U d'Expertise en médecine dentaire, Paris.
  - Ecole Supérieure d'Orthodontie, Marseille.
  - D.U implantologie, Marseille.
  - Attestation de sédation consciente.
  - Doctorat odontologie, Marseille.



### Dr Philippe ROUSSEL

- Docteur en chirurgie-dentaire – Université d'Odontologie de Clermont-Ferrand.
- Certification Invisalign FULL – Invisalign.
- Certification Invisalign GO – Invisalign.
- Formation en implantologie – Actis Dentaire.



### Dr Fernando DUQUE

- Chirurgien maxillo facial,**
- Diplômé au Brésil.
  - Ancien formateur Neodent à Rio de Janeiro, Brésil.
  - Directeur du Study Club ITI de Lyon.
  - Fellow ITI.
  - Exercice exclusif en chirurgie orale et implantologie à Lyon.



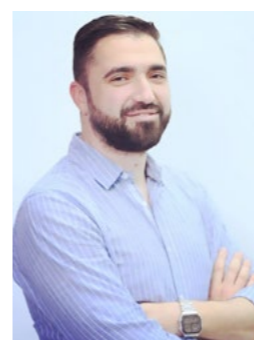
### Dr Cyril DEFONTAINE

- Docteur en chirurgie dentaire, pratique privée en omnipratique, implantologie et parodontologie,**
- Certificat d'études supérieures de parodontologie de Paris V.
  - Attestation universitaire d'implantologie de Paris VII.
  - Attestation universitaire d'enseignement complémentaire en sédation consciente de Lille.



### Dr Éric HAMMAD

- Docteur en chirurgie dentaire à Lille,**
- Pratique exclusive en chirurgie et implantologie - Clinique des Francs, Tourcoing.
  - Pratique chirurgie sous anesthésie générale - Clinique de la Victoire Ramsay GDS Tourcoing.
  - Laboratoire de prothèse dentaire Buisson, Marcq-en-Barœul.
  - Formateur dentaire, Hauts-de-France.
  - DU implantologie, Évry.
  - AUCI Lille.
  - Diplômé de l'AFOP.
  - SYFAC.
  - Diplômé de l'académie art dentaire oral et implantologie à Lyon.



### Dr Mohamed SALEH

- Chirurgien-dentiste,**
- Exercice libéral exclusif en implantologie et chirurgie pré implantaire depuis 2018.
  - Gestion des cas complexes sous AG à la polyclinique de Limoges.
  - Ancien praticien hospitalier des hôpitaux durant 10 ans.
  - DU implantologie et DU chirurgie osseuse pré implantaire de Nice.



### Mme Sophie JULIEN

- Présidente de l'agence : SJ Medical Agency,**
- Coaching personnalisé pour les cabinets dentaires.
  - Représentante commerciale Mis Implants Technologies.
  - Responsable secteur Sud ouest SAFIR DENTAIRE.
  - Aide-soignante diplômée en Réanimation Médico-Chirurgicale et Urgences - Polyclinique Bordeaux Nord Aquitaine.



# Formateurs

## ALIGNEURS CLEARCORRECT



### Dr Thierry ROUACH

**Chirurgien-dentiste,**

- Certificat d'études supérieures en biomatériaux.
- Certificat d'études supérieures en prothèse dentaire scellée.
- Certificat d'études supérieures en prothèse adjointe partielle et complète.
- Attestation universitaire d'implantologie Paris VII.
- Diplôme universitaire d'implantologie chirurgicale et prothétique Paris VII.
- Diplôme post-universitaire d'implantologie et de parodontologie Bordeaux/New York University.



### Dr Jules BAILLON

**Chirurgien-dentiste, exercice libéral,**

- Pratique exclusive orthodontique depuis 5 ans utilisant une approche bioprogressive de ce domaine.
- Assistant de l'enseignant principal, Cisco Formations.
- Formation d'orthodontie, Cisco.
- Diplôme de docteur en chirurgie dentaire, Toulouse.



### Dr Nicolas LISIAK

**Chirurgien-dentiste,**

- Pratique de l'orthodontie exclusive.
- Diplôme de docteur en chirurgie dentaire, Strasbourg.
- DU en orthopédie dento-cranio-maxillofaciale, Dijon.
- Master 1 en biologie et bio-ingénierie crânienne faciale et dentaire, Strasbourg.

## FLUX DIGITAL



### Dr Thomas SASTRE

**Docteur en chirurgie dentaire,**

- Ex-Attaché Faculté d'Odontologie de Lyon.
- Chargé de cours au Diplôme Universitaire d'Implantologie de Marseille.
- Advisory Board Member 3Shape.
- Pratique Libérale.
- Membre Fondateur de la Dentilis Digital Academy.



### Dr Matthieu GOUDAL

**Chirurgien Dentiste,**

- Exercice exclusif en implantologie.
- ITI fellow / study club director / communication section officer.
- DU chirurgie et prothèse implantaire - faculté d'odontologie de Lyon.
- DU tissu calcifiés, biomatériaux et implantologie - faculté de médecine d'Angers.



### M. Sébastien CHARMEUX

**Prothésiste dentaire de formation,**

- Il crée le laboratoire CHARMEUX en 2006. En 2016, il fait l'acquisition du logiciel de planification d'implant «coDagnostiX®» et fait ainsi un bond dans l'équipement de pointe dans le domaine de la chirurgie guidée.
- Depuis 2017, il ne cesse de développer son laboratoire dans une constante recherche de convivialité et de technologie.



### M. Vivien SIXDENIER

**Prothésiste dentaire,**

- Vivien SIXDENIER a créé LIO en mars 2020 à Villeurbanne peu après sa sortie d'étude, un laboratoire de prothèse dentaire nouvelle génération 100% numérique et 100% français.
- À 27 ans, il gère trois structures après la création de deux nouvelles succursales à Amiens et Nice. Membre et conférencier du consensus scientifique de l'ITI, il diffuse sa vision digitale dans le secteur dentaire ainsi que les nouvelles techniques développées en interne, notamment chirurgicale. Il est également formateur concernant les réhabilitations buccales complexes et implantaire.



# Notes

A series of horizontal dotted lines for writing notes on page 38.

A series of horizontal dotted lines for writing notes on page 39.





# NEODENT®

A Straumann Group Brand



La certification qualité a été délivrée au titre de la catégorie d'action suivante :  
**ACTIONS DE FORMATION**