A scanning electron microscope (SEM) image showing a collection of porous, interconnected biomaterial structures. The structures are light gray against a dark background, featuring various shapes and sizes of pores and channels. A bright green L-shaped graphic element is overlaid on the bottom right of the image, framing the text.

**CASOS QUE VOCÊ  
PODE TRATAR COM  
BIOMATERIAIS  
STRAUMANN QUE  
VOCÊ NÃO SABIA.**

# 3 Casos internacionais selecionados com a nova linha de Biomateriais Straumann.

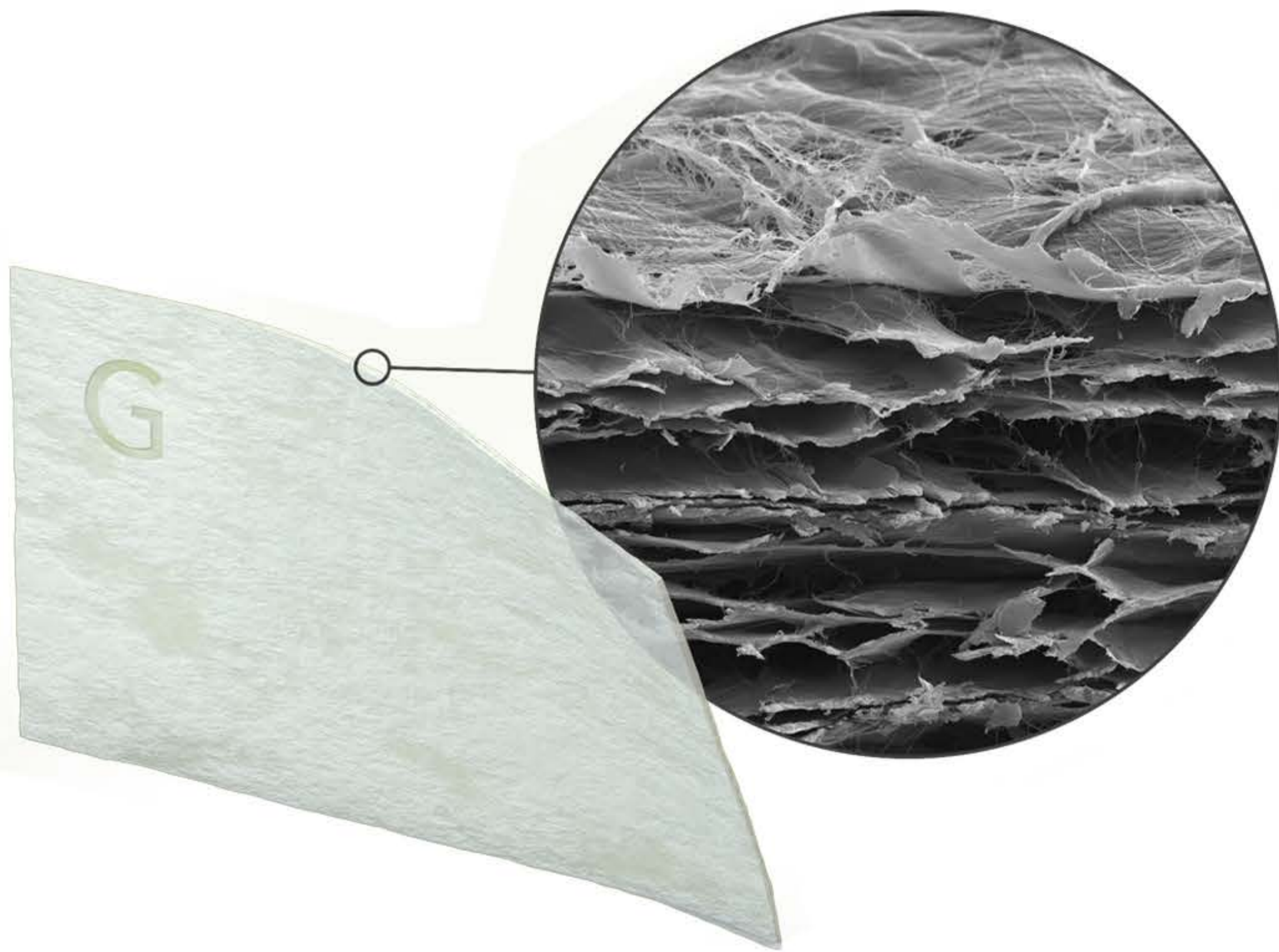
Décadas de experiência em procedimentos de regeneração oral levaram-nos a entender e dar resposta à diversidade de necessidades, indicações e preferências dos profissionais dentistas. A solução certa em implantodontia e periodontia deve se adaptar às necessidades de cada pessoa. A Straumann disponibiliza uma excepcional gama de biomateriais que dão resposta às suas expectativas e às expectativas dos seus pacientes.

Confira os 3 casos internacionais que selecionamos para você, com a nova linha de biomateriais da Straumann. Informe-se sobre as opções. Contate a Straumann.



# Caso 1 - Regeneração óssea Guiada (ROG) na região frontal

PROF. DR. H. MAGHAIREH

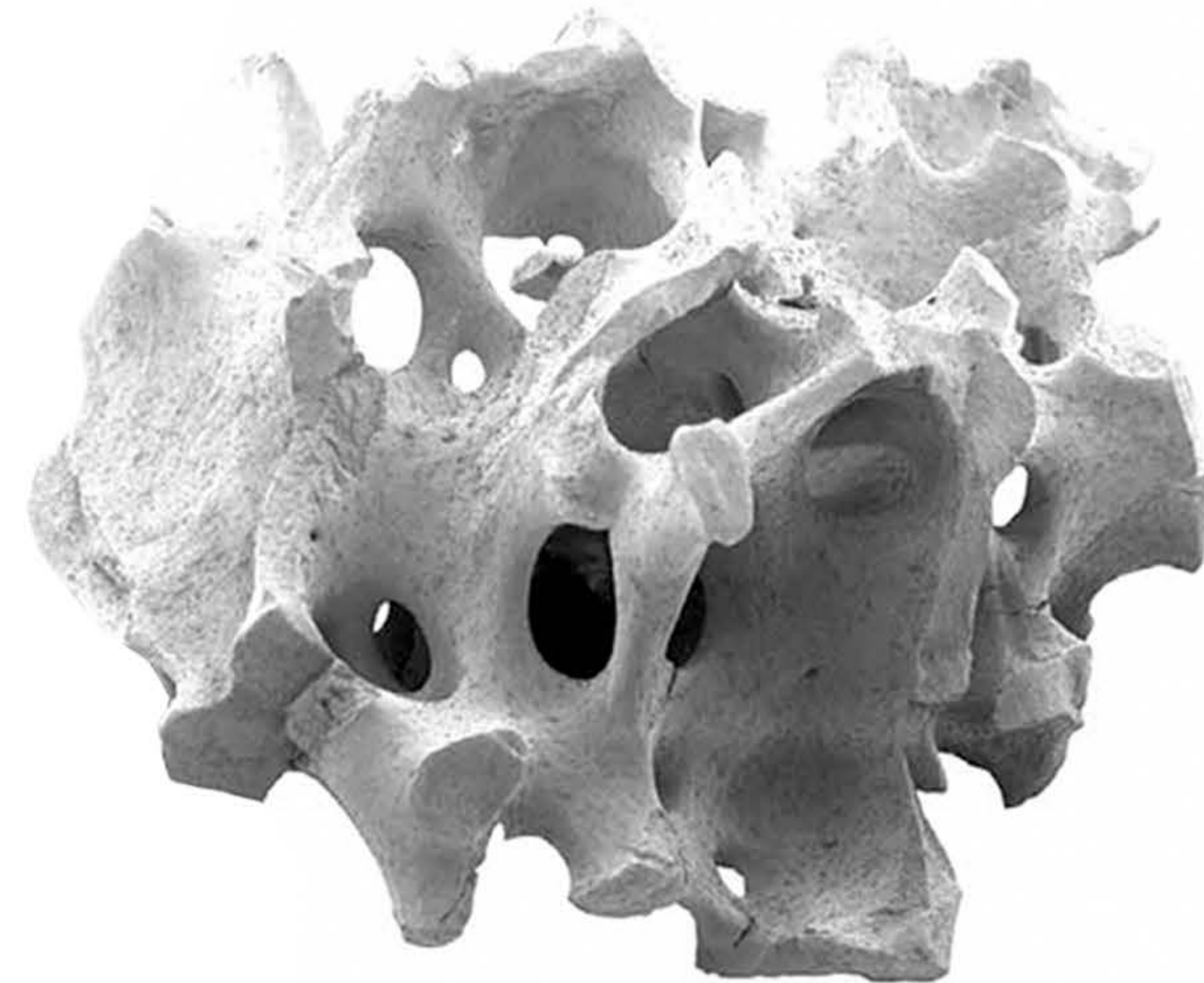


## Straumann® Jason® membrane

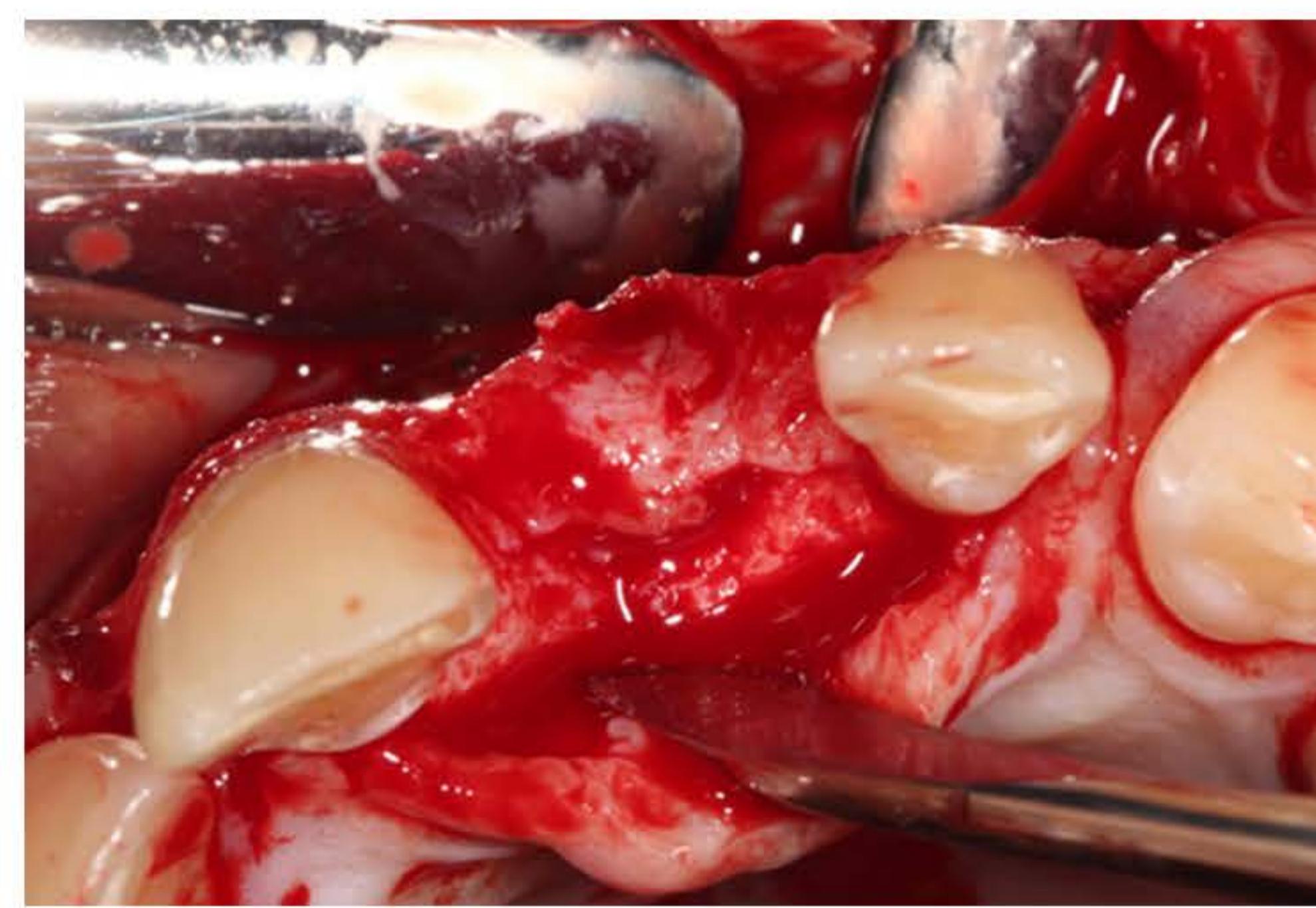
Straumann® Jason® membrane é uma membrana de colágeno com origem do pericárdio suíno. Devido à composição estrutural das fibras de colágeno do pericárdio, a membrana possui função de barreira naturalmente longa (3-6 meses). Além disso, a Straumann® Jason® membrane facilita o manuseio uma vez que é bastante resistente à ruptura e se adapta facilmente à superfícies.

## Straumann® cerabone®

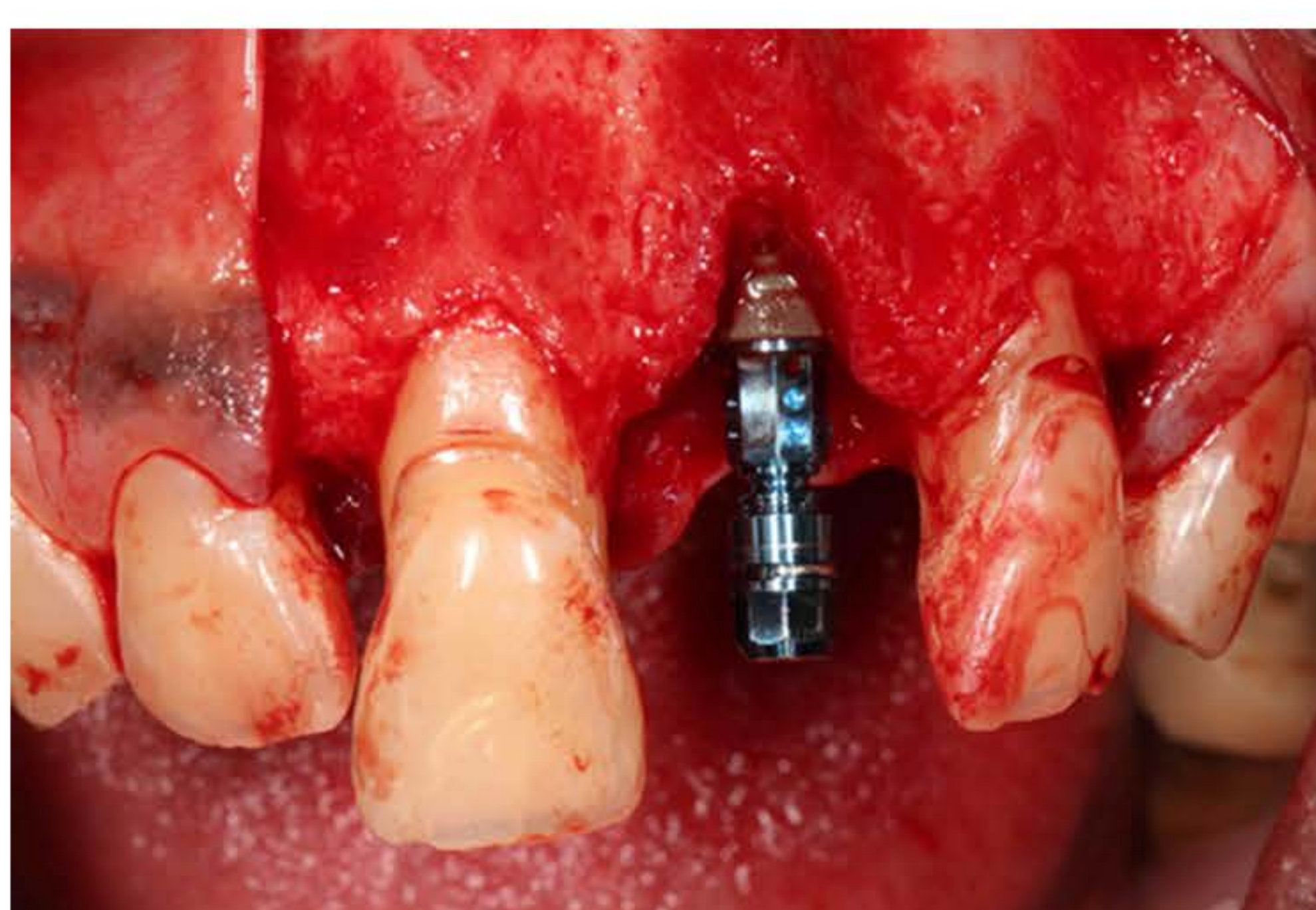
Enxerto ósseo bovino que oferece estabilidade de volume ósseo a longo prazo e permite previsibilidade de resultados. Produto derivado da fase mineral do osso bovino, a qual apresenta forte semelhança com o osso humano, considerando composição química, porosidade e estrutura de superfície.



1/12 - Situação clínica inicial com recessão gengival e perda óssea vestibular oito semanas após a extração dentária



2/12 - Elevação do retalho mucoperiosteal



3/12 - Aplicação de um implante Straumann 4,1 x 14 mm Roxolid SLA BLT dentro do rebordo após remoção do tecido de granulação



4/12 - As roscas expostas do implante foram cobertas com pedaços de osso autógeno colhidos da área adjacente com um raspador ósseo



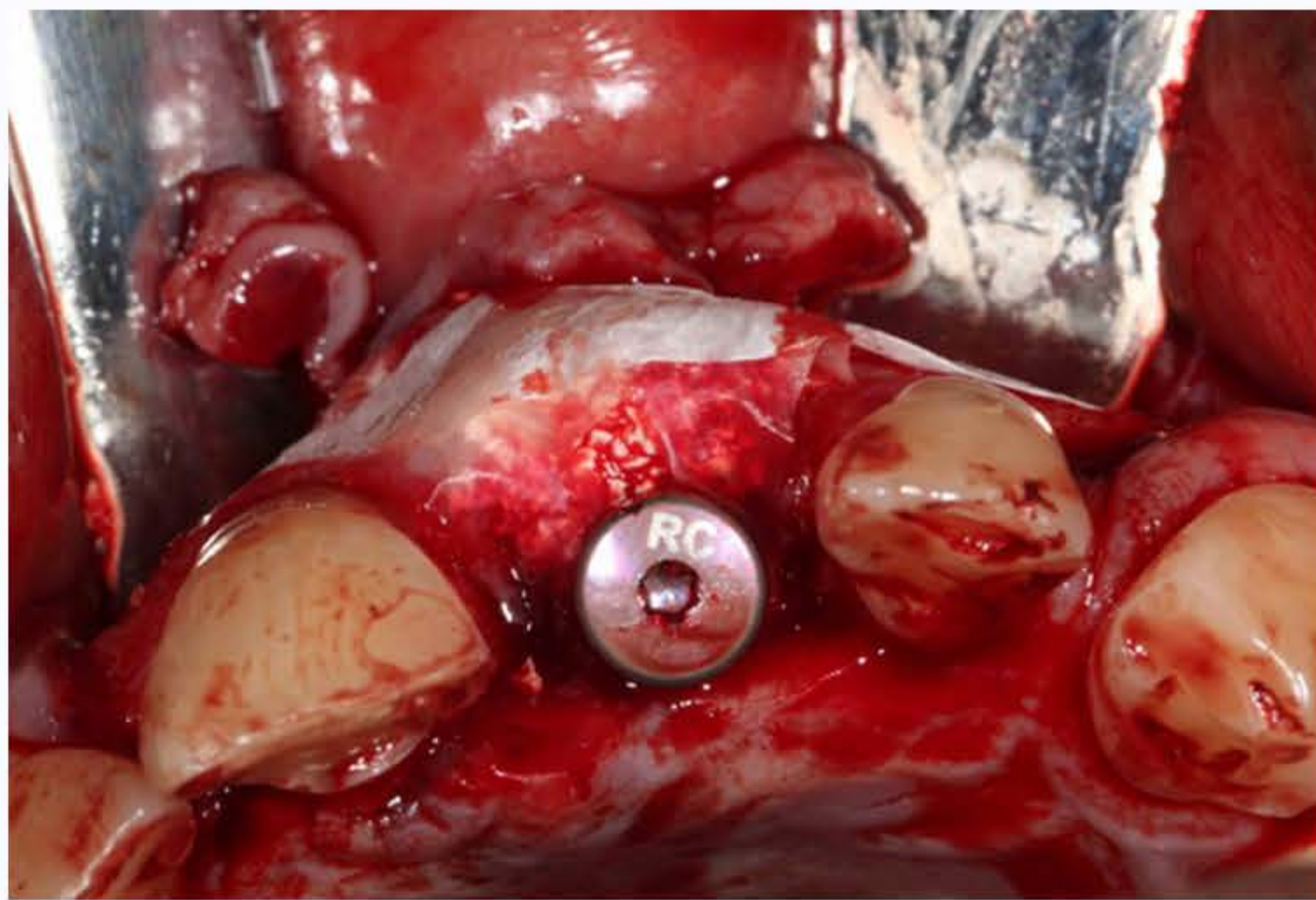
5/12 - Cortando a Straumann® Jason® membrane com um modelo



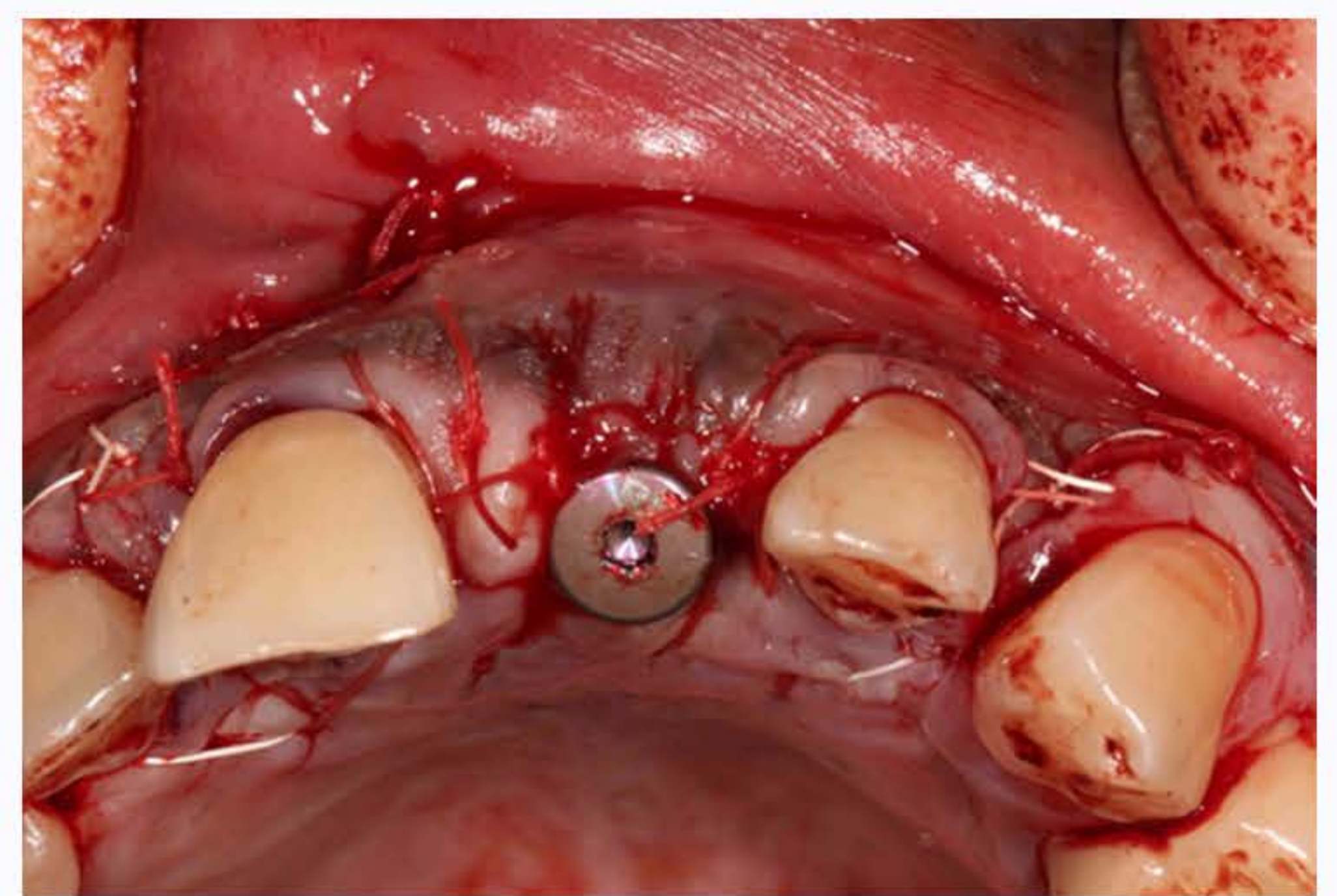
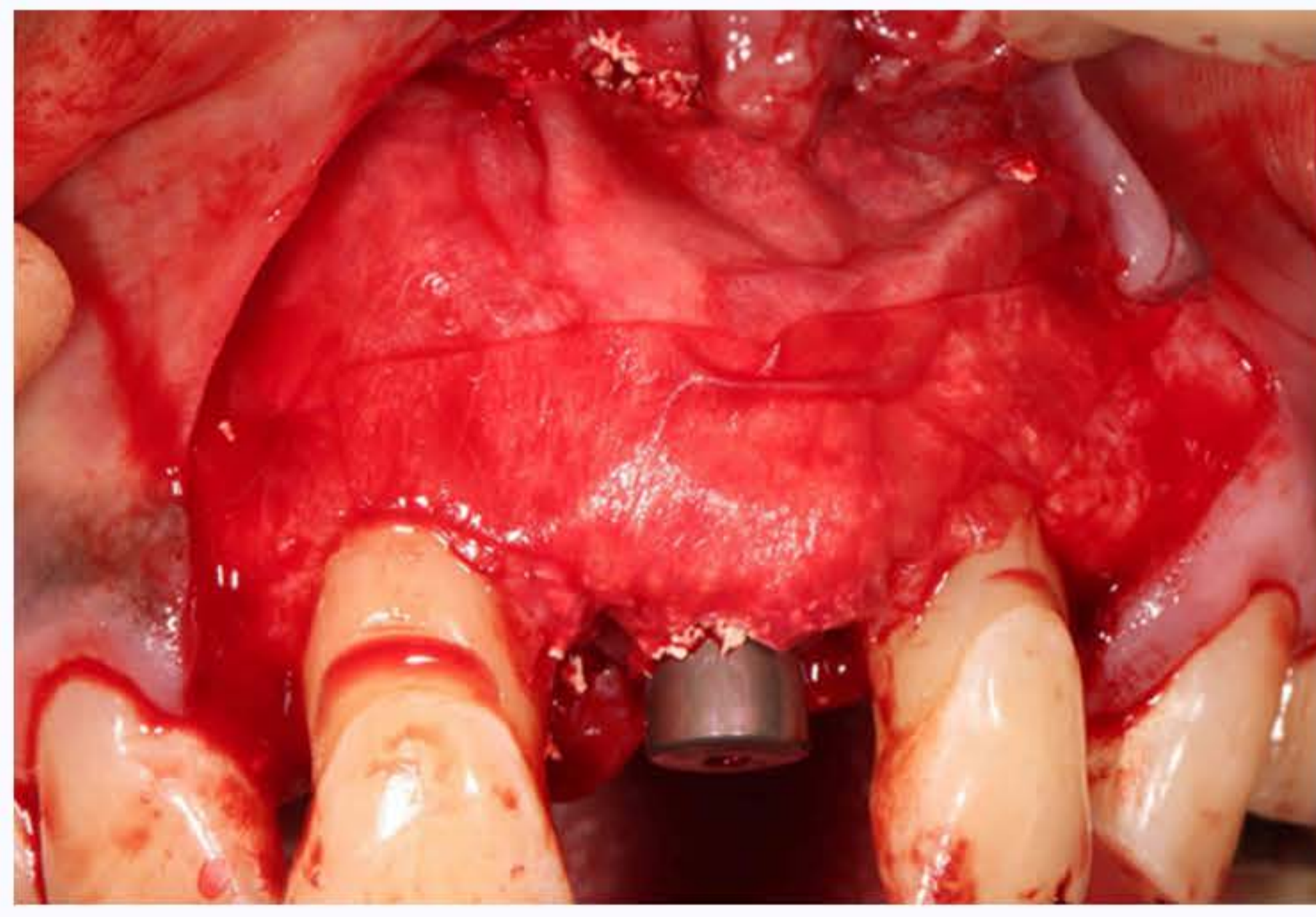
6/12 - Hidratação com solução salina do Straumann® cerabone® 0,5 – 1,0 mm



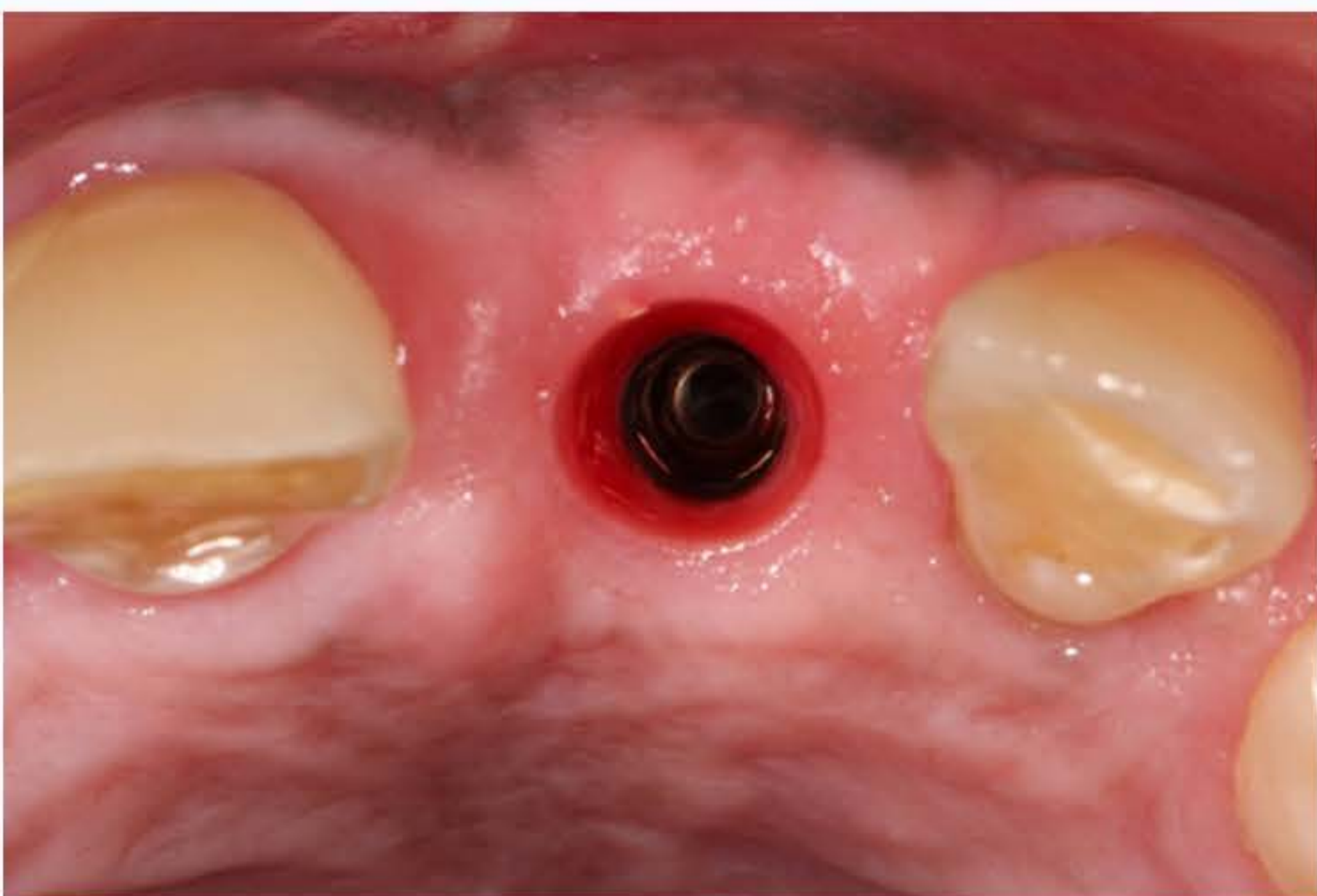
7/12 - Aplicação do enxerto ósseo bovino Straumann® cerabone® 0,5 – 1,0 mm



8/12 - Cobrimento da área enxertada com a membrana de barreira Straumann® Jason® membrane



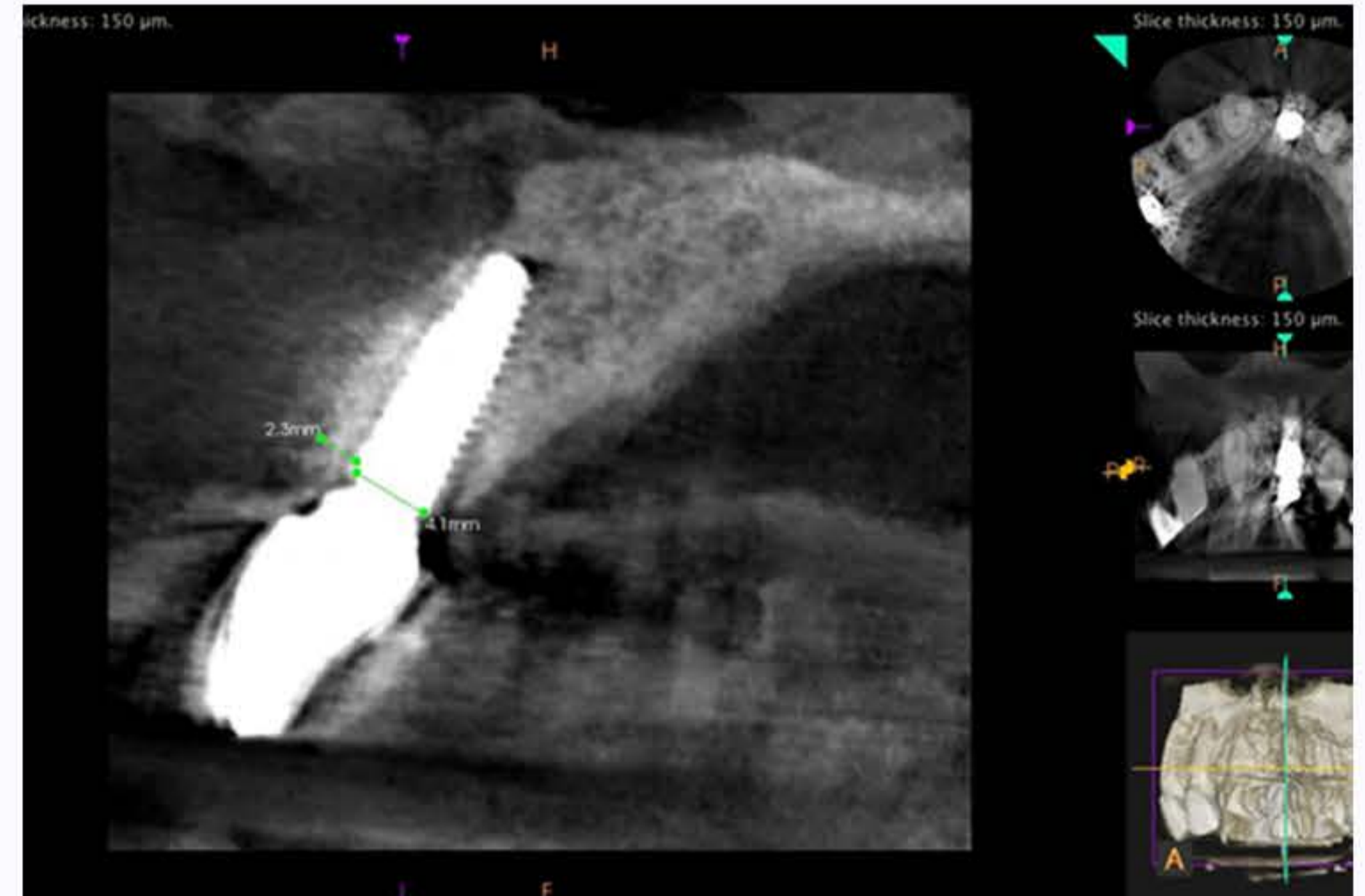
9/12 - Sutura do retalho do transmucoso



10/12 - Situação clínica depois da remoção do pilar de cicatrização



11/12 - Posicionamento da coroa final 10 semanas depois



12/12 Estabilidade do implante 1 ano após a cirurgia

## Caso 2 - Regeneração de defeito intraósseo

DR. R. COSGAREA & PROF. DR. A. SCULEAN

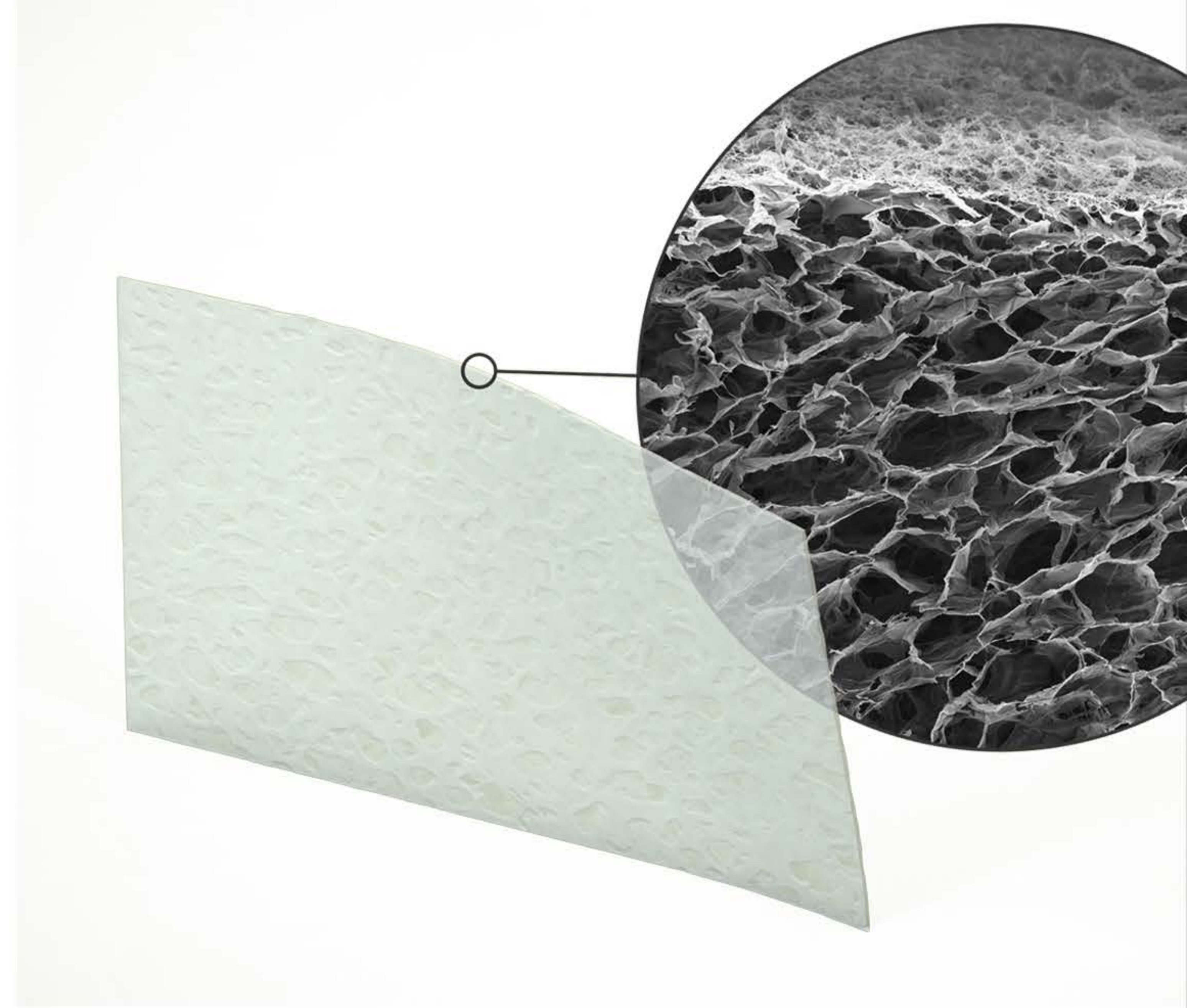


### **Straumann® cerabone®**

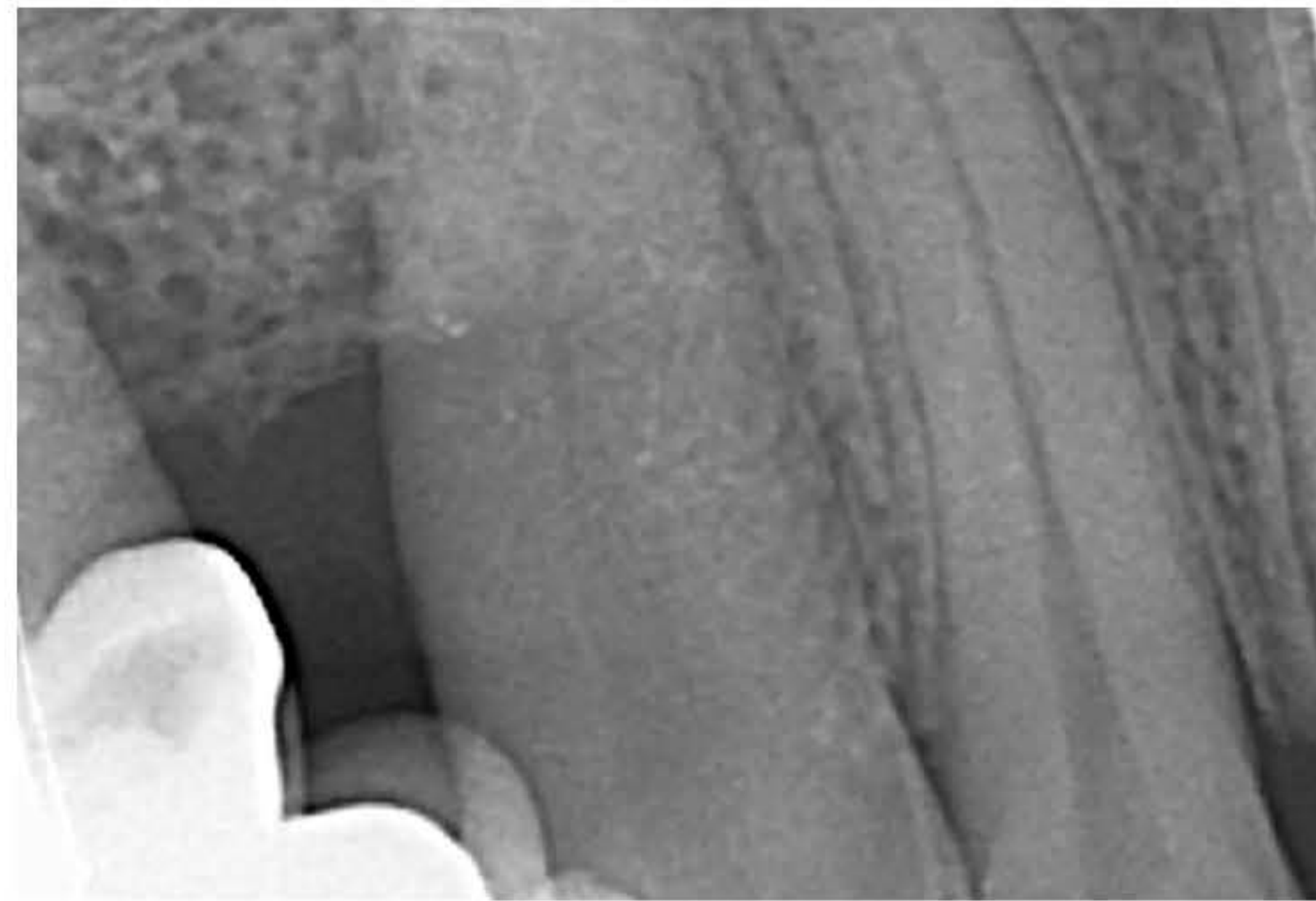
Enxerto ósseo bovino que oferece estabilidade de volume ósseo a longo prazo e permite previsibilidade de resultados. Produto derivado da fase mineral do osso bovino, a qual apresenta forte semelhança com o osso humano, considerando composição química, porosidade e estrutura de superfície.

## Straumann® collprotect® membrane

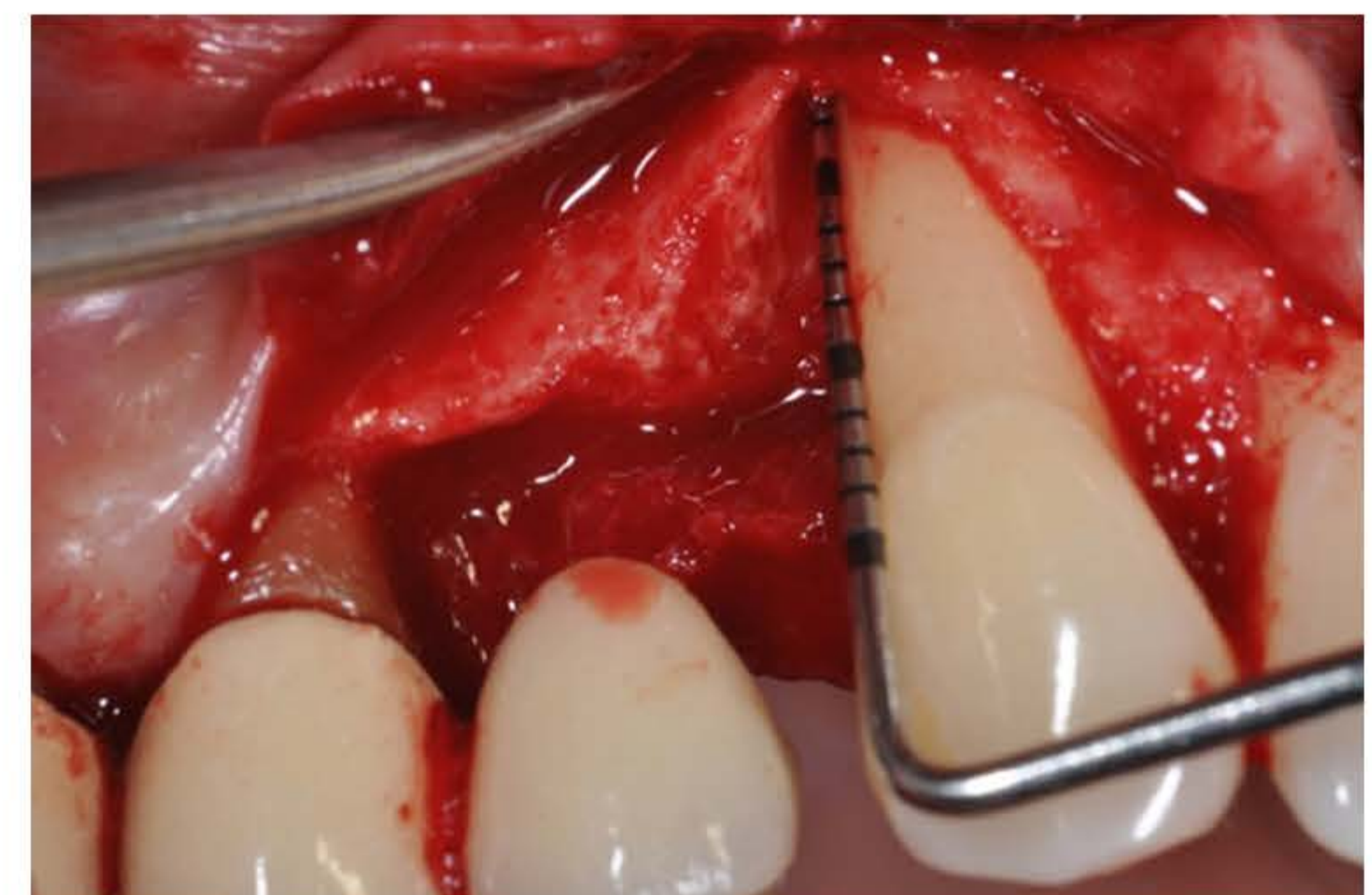
Straumann® Collprotect® membrane é uma membrana nativa de colágeno e é obtida da derme suína. Devido à suas propriedades estruturais, essa membrana está indicada quando é necessário tempo de barreira de médio prazo (2-3 meses).



1/11 - A sondagem pré-cirúrgica revela um defeito intraósseo profundo no aspecto distal do canino superior



2/11 - Visão radiográfica pré-operatória



3/11 - Apresentação do defeito após elevação do retalho mucoperiosteal



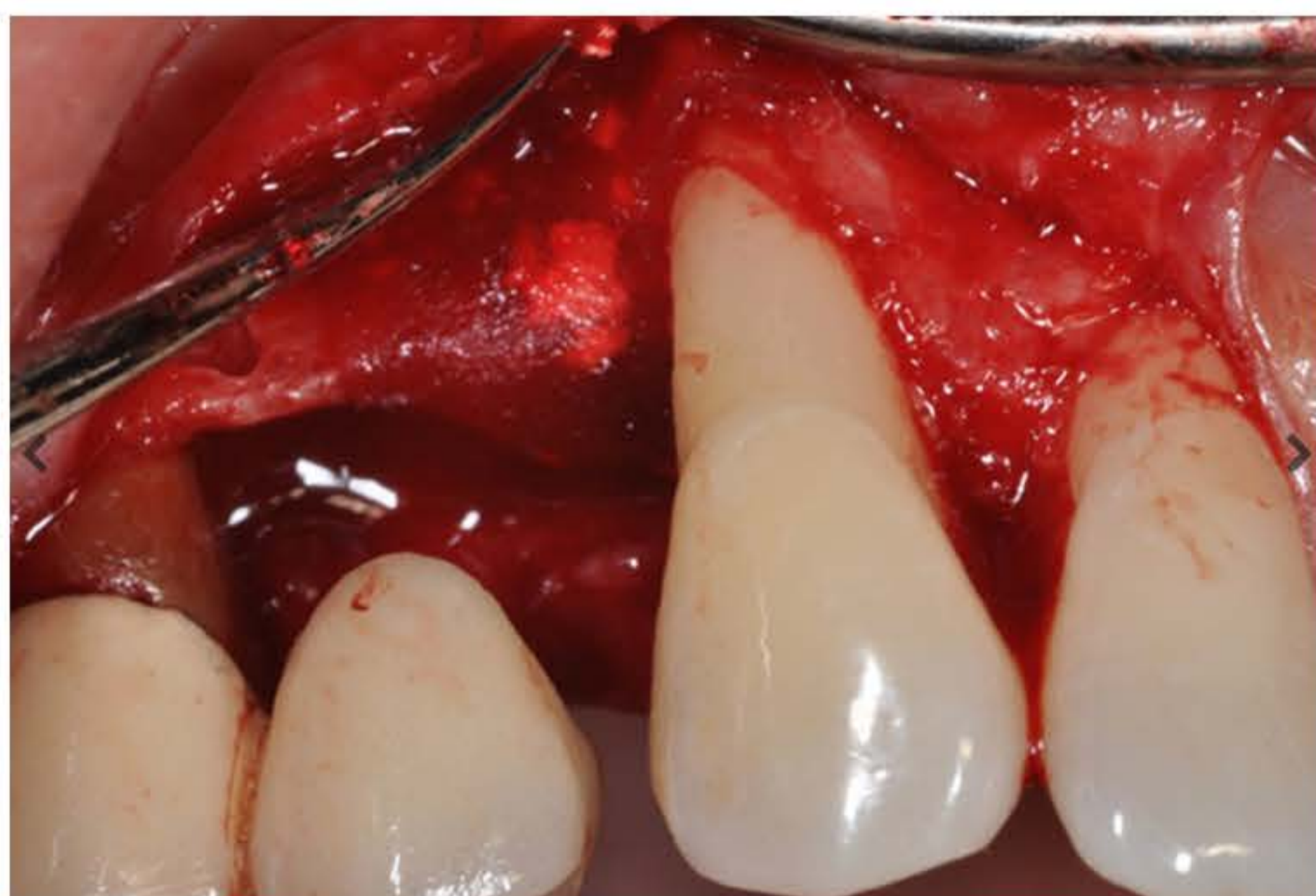
4/11 - Reidratação em solução salina do Straumann® cerabone® 0,5 – 1,0 mm



5/11 - Straumann® collprotect® adaptada com a tesoura



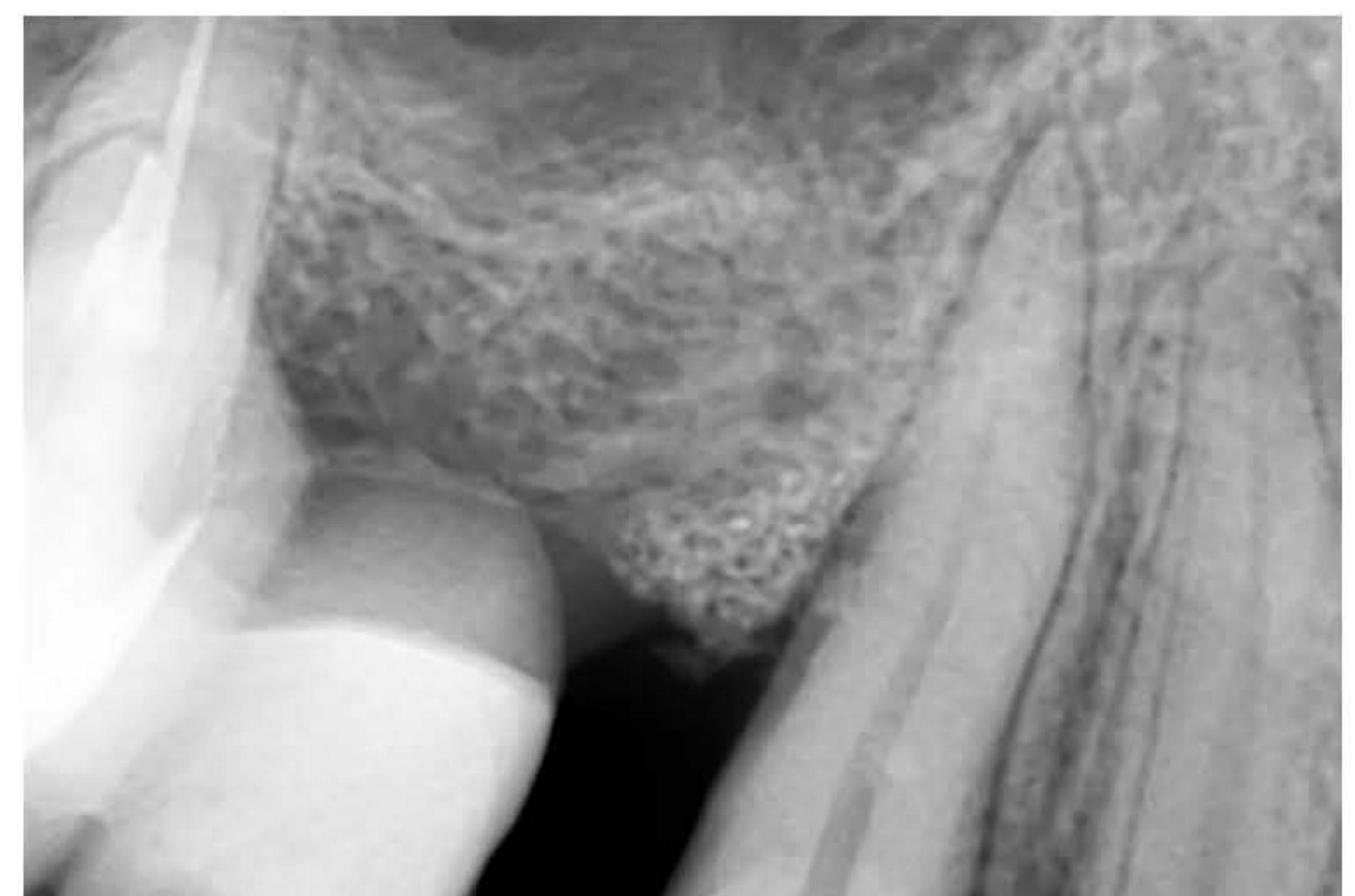
6/11 - Preenchendo o defeito com Straumann® cerabone® 0,5 – 1,0 mm



7/11 - Straumann® cerabone® e a área do defeito foram cobertos pela Straumann® collprotect® membrane



8/11 - Fechamento do retalho



9/11 - Controle com raio-x 12 meses após a cirurgia



10/11 - Controle com raio-x 24 meses após a cirurgia



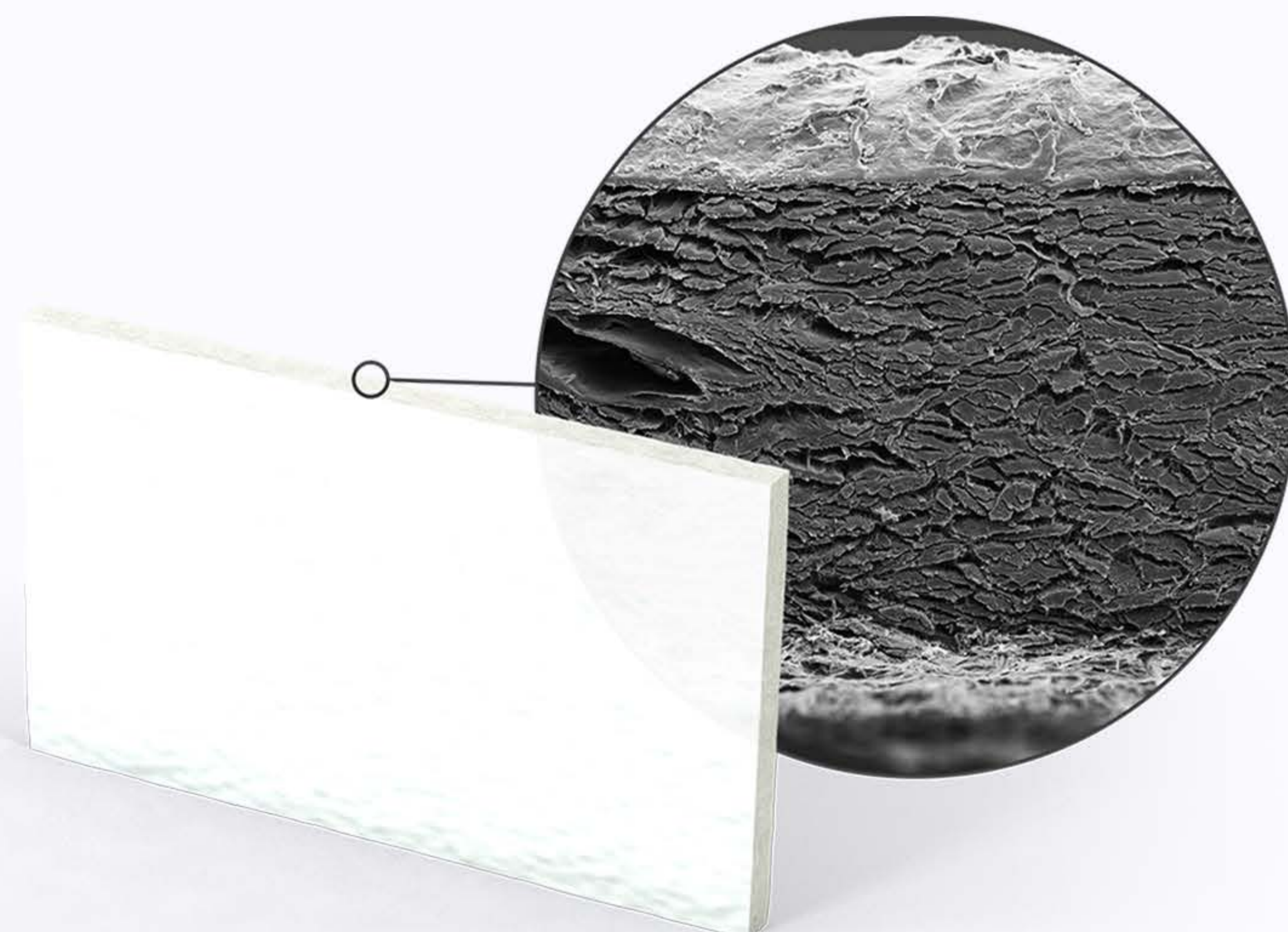
11/11 - Restauração protética

## Caso 3 - Recessões gengivais isoladas tratadas com avanço coronal do retalho

PROF. DR. MARIO TABA JR

### **Straumann® mucoderm®**

Straumann® mucoderm® é uma matriz de colágeno derivada da derme suína, natural, porosa, acelular e completamente reabsorvível, indicada para aumento de espessura e ganho tecidual. Promove a revascularização e rápida integração do tecido mole, sendo assim uma alternativa válida ao tecido conjuntivo do próprio paciente.



### **Straumann® Emdogain®**

O Emdogain® contém proteínas da matriz do esmalte (amelogeninas) e fatores de crescimento inseridos no produto, que quando aplicados na ferida oral formam uma matriz extracelular que estimula diferentes tipos e processos celulares cruciais para a cicatrização de tecidos orais.





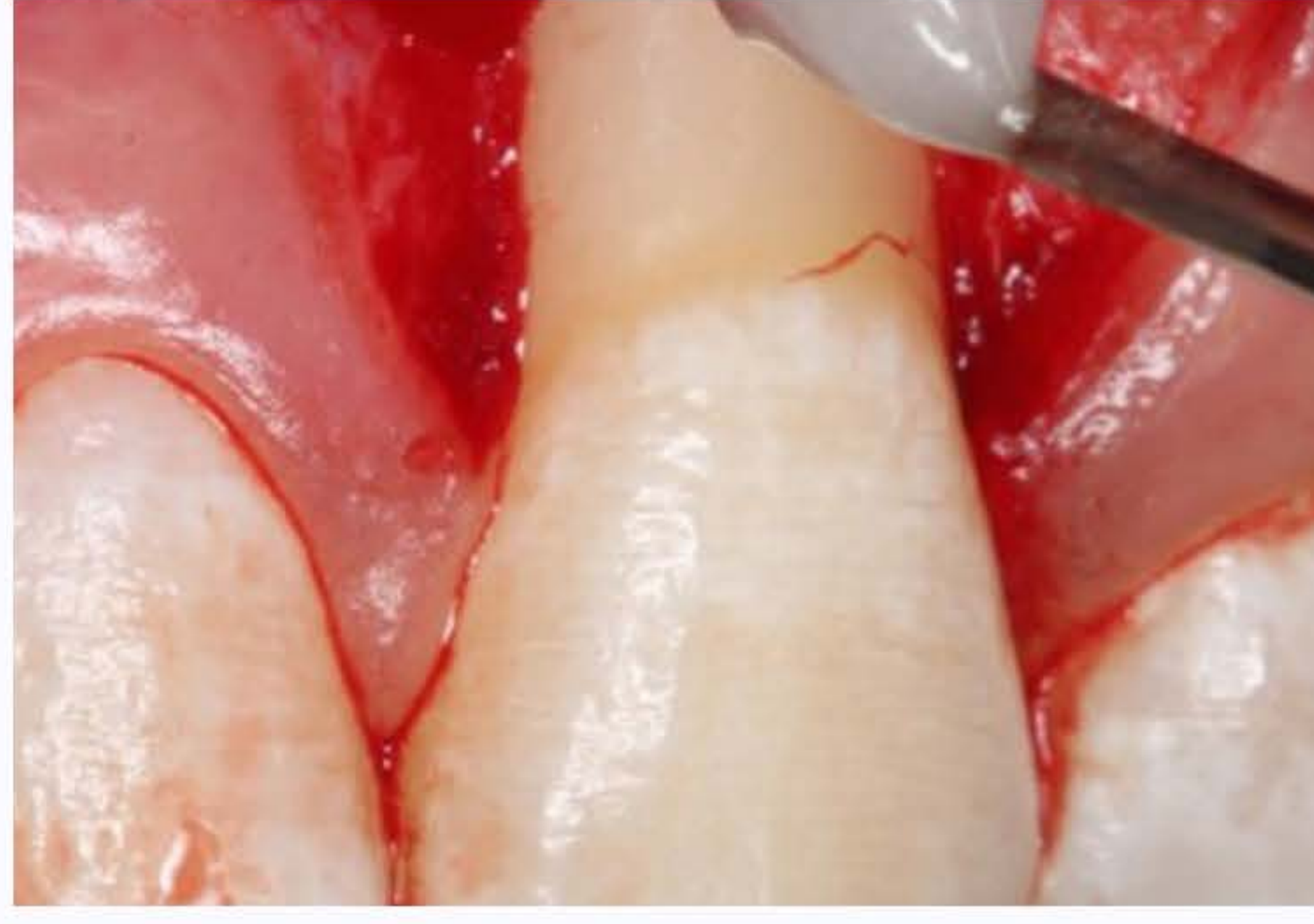
1/10 - Situação clínica pré-cirúrgica. Receções gengivais profundas em ambos os caninos superiores



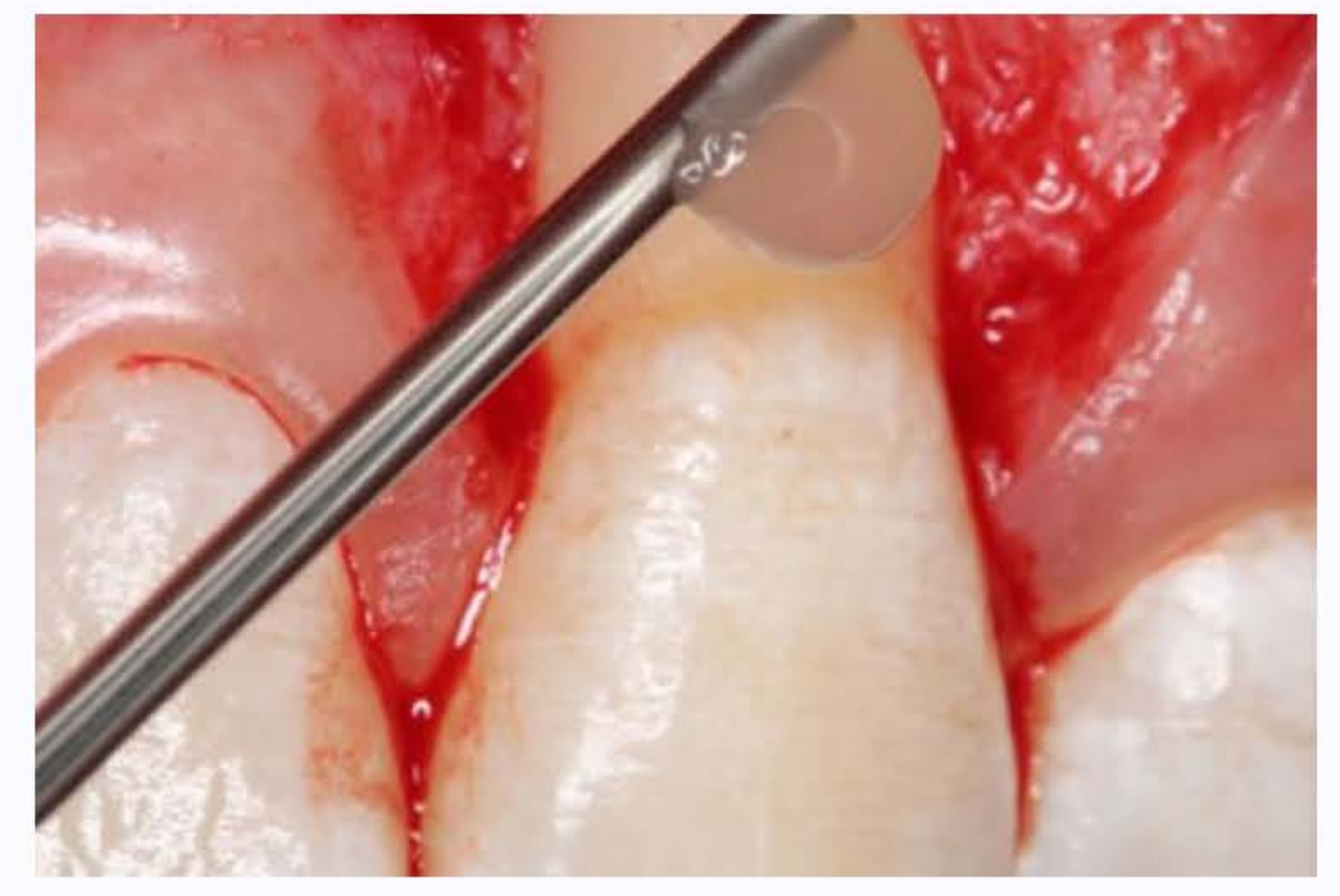
2/10 - Incisão e preparação do retalho, em ambos caninos, de acordo com a técnica de deslocamento total do retalho coronário (Langer & Langer J Periodontol, 1985)



3/10 – Raspagem e alisamento radicular



4/10 – Aplicação do Straumann® PrefGel® na superfície radicular



5/10 – Aplicação do Straumann® Emdogain® na superfície radicular



6/10 - Reidratação da matriz de colágeno Straumann® mucoderm®



7/10 - Aplicação da matriz Straumann® mucoderm® ajustada sobre a superfície radicular exposta e sutura no leito da ferida



8/10 - Reposicionamento do retalho preparado na direção coronal e sutura.



9/10 - Situação clínica pós-operatória após 8 meses



10/10 - Situação clínica pós-operatória após 18 meses

Oportunidade

UTILIZE ESSE  
VOUCHER

10%  
OFF

em nossa loja virtual e obtenha  
uma oferta imperdível no final  
da sua compra.

**STRBIO**



loja.straumann.com.br



**Straumann Brasil Ltda**

Rua Benjamin Lins, 742 - Batel

80420-100, Curitiba - PR

Tel. 0800 707-2526

[pedidos.br@straumann.com](mailto:pedidos.br@straumann.com) / [info.br@straumann.com](mailto:info.br@straumann.com)

[www.straumann.com.br](http://www.straumann.com.br)

A Straumann distribui os seus próprios produtos para regeneração e os produtos da botiss biomaterials GmbH em países seleccionados sob a designação "Biomaterials@Straumann®". É favor contactar o seu parceiro Straumann local para saber mais sobre a disponibilidade de produtos e para obter mais informações.

© Institut Straumann AG, 2017. Todos os direitos reservados.

Straumann® e/ou outras marcas comerciais e logótipos da Straumann® aqui mencionados são marcas comerciais ou marcas comerciais registadas da Straumann Holding AG e/ou suas afiliadas.