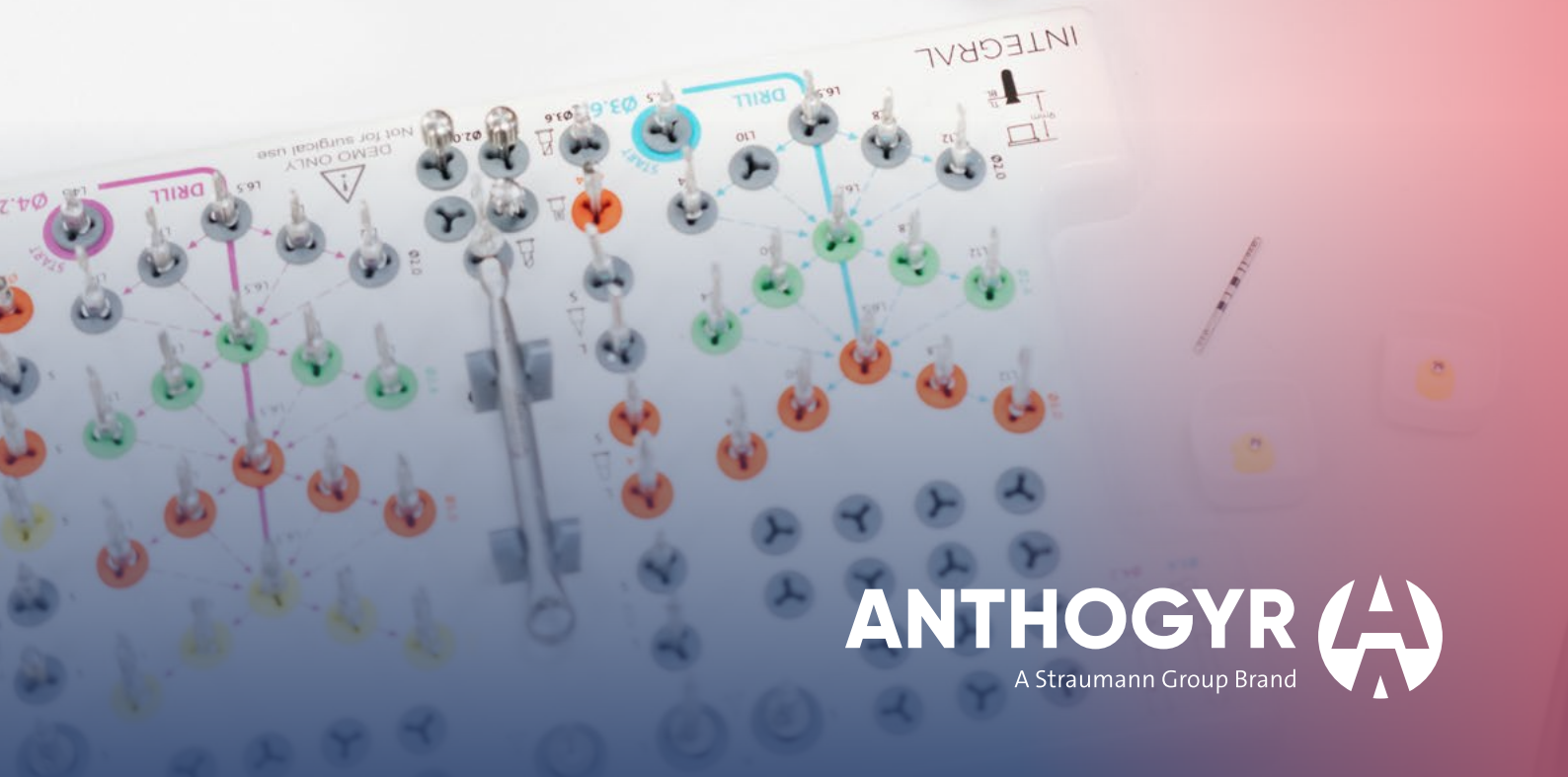




campus

by ANTHOGR

PROGRAMME ÉDUCATION.





En tant que professionnel de la santé dentaire, vous recherchez constamment l'excellence pour améliorer la qualité des soins apportés à vos patients.

Philippe NEIMARK
Directeur général Anthogyr

Afin de vous accompagner dans votre pratique, nous vous proposons, depuis plus de 30 ans, des **solutions en implantologie innovantes** et depuis plus de 10 ans, des **prothèses dentaires personnalisées**. Il est tout aussi essentiel que vous disposiez des compétences, des connaissances et de l'expérience nécessaires pour relever les défis dentaires quotidiens qui sont les vôtres.

Notre **campus Anthogyr** vous offre un éventail de formations adapté à votre parcours professionnel, quels que soient votre profil et votre niveau. Nos programmes sont dispensés par nos conférenciers. Tous ont en commun le désir de partager, d'accompagner et de participer afin d'améliorer vos connaissances. Notre campus sera également une bonne occasion pour vous de **rencontrer des praticiens, de partager des expériences avec des collègues, et de créer un véritable réseau professionnel**.

Nous vous accueillerons avec plaisir au sein de notre infrastructure à **Sallanches**, commune située dans la vallée du Mont-Blanc, ou en **région**.

À bientôt,

Philippe NEIMARK

INSCRIVEZ-VOUS @ SKILL!
La plateforme de formation du groupe Straumann pour :

- Découvrir toutes nos formations Straumann Group France
- S'inscrire et régler votre formation en ligne
- Consulter votre historique de compte (facture, attestation de formation...)

EN LIGNE



Straumann SAS
2, rue Roger Salengro
94120 Fontenay-sous-Bois

TÉLÉPHONE

+33 (0)6 32 75 60 04

E-MAIL

communications.formations@straumann.com

La certification qualité a été délivrée au titre de la catégorie d'action suivante : **ACTIONS DE FORMATION**



CAMPUS ANTHOGRYR 2025

INTITULÉS DES FORMATIONS	FORMATEURS	VILLES	DATES	P.
IMPLANTOLOGIE				
NIVEAU 1 : JE DÉMARRE EN IMPLANTOLOGIE				
Formation Initiale	Dr François VIGOUROUX Mme Jennifer GALOUP	Paris	13/14 mars 2025 10/11 avril 2025 05/06 juin 2025	6
Franchir le cap de l'implantologie au quotidien	Dr Philippe BOGHANIM Dr Philippe PARADIS	Toulouse	04/05 avril 2025	7
Chirurgie Guidée : du projet à la réalité	Dr Océan FUMERY	Rennes	28 mars 2025	8
Démarrer la chirurgie guidée : maîtriser chaque étape avec succès	Dr Laurine BIRAULT	Nice	13 juin 2025	9
Formation assistant(e)s: construire un binôme d'excellence (avec TP en réalité virtuelle)	Mme Jennifer GALOUP	Bordeaux	19/20 juin 2025	10
Formation à l'illustration dentaire	Dr François VIGOUROUX	Paris	19/20 juin 2025	11
NIVEAU 2 : JE ME PERFECTIONNE				
Formation Greffe Osseuse : maîtriser la ROG sous toutes ses formes	Dr Romain CASTRO	Sallanches	10/11 avril 2025	12
ROG : régénération osseuse guidée et préservation alvéolaire	Dr Océan FUMERY	Beauvais	12 septembre 2025	13
Extraction implantation immédiate en antérieure : fiabilisez vos résultats avec la chirurgie guidée	Dr Laurine BIRAULT	Nice	10 octobre 2025	14
Sinus Lift : comblement sinusien pré-implantaire	Dr Franck AFOTA	Nice	16 octobre 2025	15
NIVEAU 3 : JE ME SPÉCIALISE				
Extraction – implantation – temporisation immédiate en secteur antérieur	Dr Alexis BLANC	Paris	04 décembre 2025	16
GESTION DU CABINET				
Réseaux Sociaux - Communication et visibilité du cabinet	Mme Sophie JULIEN	Lyon	13 mars 2025	20
PARTENAIRES EN IMPLANTOLOGIE ET PROTHÈSES				
Nos partenaires ANTHOGRYR	Leurs programmes	-	Leurs dates	24

ALIGNEURS CLEARCORRECT 2025

INTITULÉS DES FORMATIONS	FORMATEURS	VILLES	DATES	P.
NIVEAU 1 - JE DÉMARRE				
Journée présentielle : Module 1 - Intégrer les aligneurs dans sa pratique	Dr Thierry ROUACH Dr Jules BAILLON Dr Nicolas LISIAK	Paris	13 mars 2025 19 juin 2025 18 septembre 2025 11 décembre 2025	38
Journée présentielle : Module 2 - Intégrer les aligneurs dans sa pratique			16 mai 2025 11 juillet 2025 17 octobre 2025 TBC janvier 2026	
Webinaire : Module 3 : Intégrer les aligneurs dans sa pratique	Clinical Advisor	Webinaire	À venir	39
NIVEAU 2 - JE ME PERFECTIONNE				
Journée présentielle : Perfectionner sa pratique avec les aligneurs	Dr Thierry ROUACH	Paris	02 juin 2025	40

SOLUTIONS NUMÉRIQUES 2025

INTITULÉS DES FORMATIONS	FORMATEURS	VILLES	DATES	P.
FORMATIONS AUX SOLUTIONS NUMÉRIQUES				
Conférence FULL DIGITAL TREATMENT PROCESS : Organiser et optimiser ses plans de traitement	Dr Thomas SASTRE	Rennes Paris Bordeaux Lyon	21 mars 2025 02 juillet 2025 17 septembre 2025 08 octobre 2025	44
3Shape TRIOS au quotidien : Maîtrisez les bases	Dr Thomas SASTRE	Lyon Rennes Marseille Paris Bordeaux	16 janvier 2025 20 mars 2025 22 mai 2025 03 juillet 2025 18 septembre 2025	46
3Shape TRIOS MasterClass : Empreinte optique et prothèse numérique	Dr Thomas SASTRE	Lyon	10 septembre 2025 19 novembre 2025	47
Webinaires : Planifier sa chirurgie avec coDiagnostix® ! - Praticiens / Labo	Experts coDiagnostix®	-	E-learning en continu	48
Webinaires : Les Rendez-vous des solutions connectées	Expert digital	Webinaire	27 février 2025 27 mars 2025 24 avril 2025 29 mai 2025 26 juin 2025	49



Formations en implantologie

Franchir le cap de l'implantologie au quotidien

NIVEAU 1 Implantologie : Je démarre en implantologie

Au cours de cette formation exceptionnelle, vous aurez l'occasion privilégiée de planifier une session de mentorat avec l'un des deux formateurs. Profitez de cette opportunité unique pour approfondir vos compétences en échangeant avec ce formateur-mentor, qui partagera avec vous ses connaissances, astuces et savoir-faire tout au long de ces deux journées enrichissantes.

PROGRAMME

Jour 1

8h30 - 9h

Accueil des participants

9h - 9h30

- Introduction, présentation de l'équipe, demander les attentes
- QCM de positionnement

9h30 - 09h45

La consultation en implantologie

- Abord général
- Le bilan médical
- Contre-indication

9h45 - 10h45

- Abord local
- Typologie paro santé paro volume osseux

10h45 - 11h : pause

11h - 12h

Anatomie, espace biologique

12h - 13h30 : déjeuner

13h30 - 14h30

Analyse d'imagerie du site implantaire
CBCT + exemples cas cliniques + quizz prise de décision "cas simple ou pas"

14h30 - 15h

Le projet prothétique en relation avec le labo

- Wax up physique ou numérique
- Cas cliniques

15h - 15h20

- Choix du type d'implant (BL/TL/)

15h20 - 15h50

La phase chirurgicale

Intérêt du PRF

15h50 - 16h20

La trousse implantaire et chirurgicale

16h20 - 17h20

TP incisions & sutures

17h20 - 17h30

Pause-café

17h30 - 18h30

Pose d'implant TP mâchoires plastique

18h30 - 19h10

Communiquer avec le patient temps
Comment expliquer l'acte implantaire au patient ?

Jour 2

8h30 - 09h

Accueil des participants

9h - 9h40

Implantologie Numérique + Prothèse sur implant

De la planification à la prothèse entre labo et cabinet

9h40 - 10h40

Les modes d'assemblage. Prothèse vissée ou scellée

10h40 - 11h10

Profil d'urgence

11h10 - 11h25 : pause

11h25 - 12h55

Positionnement 3D des implants.
Manipulation de coDiagnostix® (logiciel de planification implantaire)

13h - 14h30 : Déjeuner

14h30 - 15h30

TP Pose d'implants sur modèle avec ou sans guide 1

15h30 - 16h30

L'empreinte en implantologie Physique ou Optique + TP

15h30 - 15h45 : pause

16h45 - 17h45

L'extraction implantation immédiate : les cas simples

- Extraction / implantation d'une prémolaire ou d'une incisive avec contexte osseux favorable Intérêt de la chirurgie guidée

17h45 - 18h15

QCM de fin de formation

Objectifs pédagogiques

- Maîtriser les différentes étapes de la planification à la pose de la prothèse.

Public concerné

Praticien ayant déjà réalisé des chirurgies simples (hors implantologie) et ayant envie de franchir le pas de l'acte implantaire accompagné et ayant l'envie d'intégrer la pose d'implant à sa pratique, en sécurité.

Pré-requis

Praticiens qui ont déjà réalisé des prothèses sur implant.

Moyens et méthodes pédagogiques

- Cours en petit groupe pour plus d'interactions, vidéos, TP avec modèles, utilisation de coDiagnostix®, trousse Anthogyr classique et full guided.
- En fonction du lieu (qui peut être variable) chirurgie en direct.
- Supports théoriques imprimés.
- Travaux pratiques.

Modalités d'évaluation

- Auto-positionnement en amont de la formation.
- QCM en début et fin de formation.

Moyens techniques

- Cours, vidéos, tp, logiciel coDiagnostix®, suivi WhatsApp, accompagnement lors de la pose d'implant soit chez le participant soit au cabinet du tuteur.

Formateurs

Dr Philippe BOGHANIM
Dr Philippe PARADIS

CV à retrouver en page 51

Formation initiale

NIVEAU 1 Implantologie : Je démarre en implantologie

PROGRAMME

Module 1

Jour 1

L'implantologie dans son ensemble

- Histoire
- Anatomie
- Grandes notions
- Sutures
- TP de sutures

Jour 2

La planification implantaire

- Sur film argentique
- Sur logiciel de planification
- TP de Planification

Module 2

Jour 3

La chirurgie implantaire

- Chirurgie unitaire
- Règles de positionnement implantaire
- Philosophie de l'implantologie moderne
- La gestion des tissus mous et durs
- Chirurgie minimale invasive
- TP pose implants sur modèles résine et blocs

Jour 4

L'implantologie dans le cabinet (présence de l'assistante dentaire souhaitée pour améliorer le binôme au quotidien)

- Gestion
- Organisation
- Communication
- Notion d'équipe
- Organisation du matériel/stérilisation/ montage de salle
- ASSISTANT.E.S (montage de salle/habillage/ lavage de mains/gants stériles)
- TP sur mâchoire de porc (pose implant) avec assistantes

Module 3

Jour 5

La chirurgie guidée et l'apport du numérique

- Qu'est-ce qu'un guide ? Avantages ?
- Quelles sont les indications ?
- Avantages du numérique (empreintes caméra, plan de traitement...)

Jour 6

La prothèse en implantologie

- Chirurgie unitaire avancée
- Utilisation des biomatériaux

Objectifs pédagogiques

- Comprendre les principes de l'implantologie (de la planification à la réalisation)
- Intégrer l'implantologie dans les cabinets (gestion et organisation)
- Intégrer le numérique dans la pratique.

Public concerné

Chirurgien(s)-dentiste(s) accompagné(e)s de leur assistante dentaire uniquement sur le module 2.

Pré-requis

Pas de pré-requis demandé.

Moyens et méthodes pédagogiques

- Supports théoriques imprimés.
- Travaux pratiques.

Modalités d'évaluation

QCM.

Moyens techniques

- Implants, vis de cicatrisation.
- Champs de protection, gants, blouses, masques, sutures.
- Moteurs.
- Trousse de chirurgie guidée.
- Implants factices.
- PC et caméras.

Formateurs

Dr François VIGOUROUX
Mme Jennifer GALOUP

CV à retrouver en page 51



LIEU ET DATES

PARIS
Module 1 : 13/14 mars 2025
Module 2 : 10/11 avril 2025
Module 3 : 05/06 juin 2025



TARIF

4 200 € TTC,
inclus dans le tarif : déjeuners,
dîner d'entre deux jours et
nuitées entre les jours de
formation.
Module 2 : présence de l'AD
inclus.



CONTACT

Tel. : + 33 (0)6 32 75 60 04
communications.formations
@straumann.com

Les personnes atteintes de handicap
souhaitant suivre cette formation sont
invitées à nous contacter afin d'étudier
ensemble les possibilités
de suivre la formation.



INSCRIPTION



Date limite d'inscription
13 février 2025



DURÉE DE LA FORMATION

42 heures



NOMBRE DE PARTICIPANTS

6 praticiens + 6 AD (présence AD
uniquement sur le module 2)
à 10 praticiens + 10 AD (présence AD
uniquement sur le module 2)



LIEU ET DATES

Toulouse
04/05 avril 2025



DURÉE DE LA FORMATION

15 heures



NOMBRE DE PARTICIPANTS

5 à 8 participants



CONTACT

Tel. : + 33 (0)6 32 75 60 04
communications.formations
@straumann.com



TARIF

Tarif formation complète 2 800€
incluant 1 journée de mentorat
à 1 400€

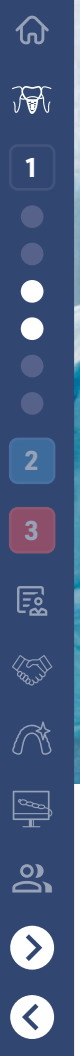
Les personnes atteintes de handicap
souhaitant suivre cette formation sont
invitées à nous contacter afin d'étudier
ensemble les possibilités
de suivre la formation.



INSCRIPTION



Date limite d'inscription
04 mars 2025



La chirurgie guidée : du projet à la réalité

NIVEAU 1 Implantologie : Je démarre en implantologie

PROGRAMME

- 8h30 - 9h**
Accueil des participants
- 9h - 10h30**
Le projet
 - Intérêt de la chirurgie guidée
 - Indication de la chirurgie guidée et les différents types de guides
 - Les guides à appui dentaire et les indications de niveau 1 (édentement unitaire secteur antérieur extraction, implantation et mise en esthétique immédiate / édentement multiple postérieur)
 - Le projet prothético-chirurgical : coDiagnostix® au centre du flux numérique et de la communication prothésiste / chirurgien (intervention du Laboratoire) : acquisition, projet prothétique, matching, planification
- 10h30 - 10h45 : pause**
- 10h45 - 12h30**
La réalité
 - Présentation et avantages de la trousse de chirurgie guidée Anthogyr et de son protocole
 - Design et impression de guides à appui dentaire, collage de douille
- 12h30 - 14h : déjeuner**
- 14h - 15h15**
TP Planification sur le cas présenté le matin
- 15h15 - 15h30 : pause**
- 15h30 - 17h15**
TP (Chirurgiens-dentistes) Manipulation : du forage à la pose sur modèles imprimés
 - (1h) Pose d'implant sur un cas d'EIMEI sur incisive maxillaire + pose MEI
 - (45') Pose de 3 implants contigus postérieurs (si possible pose des piliers MU et empreinte optique 3Shape)
- 17h15 à 18h :**
 - Évaluation travaux pratiques
 - Questions / Réponses
 - Évaluation de la journée

Objectifs pédagogiques

- Maîtriser la chirurgie guidée : de la planification à la chirurgie en passant par le protocole clinique.
- Planifier la chirurgie guidée via coDiagnostix® : l'outil numérique fluidifiant la communication entre chirurgien-dentiste et prothésiste.

Public concerné
Chirurgien(s)-dentiste(s) souhaitant découvrir la chirurgie guidée. Possibilité d'être accompagné(e)s par son prothésiste.

Pré-requis
Titulaire du Diplôme d'État de docteur en chirurgie dentaire.

Moyens et méthodes pédagogiques

- Supports théoriques.
- Travaux pratiques.

Modalités d'évaluation
Évaluation par le formateur lors des travaux pratiques.

Moyens techniques

- Moteurs implantaires.
- Implants X3 BL, piliers et douilles.
- Scanbodies.
- Caméras.
- Vis de cicatrisation.
- Imprimante 3D.

Formateur
Dr Océan FUMERY
CV à retrouver en page 51



Démarrer la chirurgie guidée : maîtriser chaque étape avec succès

NIVEAU 1 Implantologie : Je démarre en implantologie

PROGRAMME

- 8h30 - 9h**
Accueil des participants et présentation
- 9h - 10h45**
Recueil des données pré-implantaires
 - CBCT, empreinte optique, planification
 - Comment transmettre ces informations au prothésiste ? + TP
 - Planification
- 10h45 - 11h : pause**
- 11h - 12h30**
Les étapes de laboratoire
 - Wax-up numérique
 - Validation de la planification
 - Modélisation et impression du guide
- 12h30 - 14h : déjeuner**
- 14h - 15h**
Chirurgie en direct
- 15h - 16h**
Les étapes chirurgicales
 - Présentation de la trousse Anthogyr,
 - Description du protocole chirurgical étape par étape (incision, décollement, adaptation du guide, forage, pose de l'implant, sutures)
- 16h15 - 18h**
 - TP de pose d'implant
 - Discussion autour de cas cliniques

Objectifs pédagogiques

- Choisir le bon type de guide en sélectionnant les appuis et le guidage appropriés.
- Recueillir et transmettre les données pré-implantaires (Dicom / STL / photo) fiables et exploitables à son prothésiste.
- Savoir interpréter un CBCT et planifier ses implants : identifier les obstacles anatomiques et connaître les règles de planification - TP.
- Maîtriser le protocole chirurgical et la pose d'implants simples sur crête cicatrisée - TP.

Public concerné
Chirurgien(s)-dentiste(s) souhaitant découvrir la chirurgie guidée. Possibilité d'être accompagné(e)s par son assistant(e) ou son prothésiste.

Pré-requis
Pas de pré-requis demandé.

Moyens et méthodes pédagogiques

- Supports théoriques.
- Travaux pratiques.

Modalité d'évaluation
Évaluation par QCM.

Moyens techniques

- Logiciel de planification.
- Trousse Intégral.
- Implants/guides/bagues de cicatrisation.

Formatrice
Dr Laurine BIRAULT
CV à retrouver en page 51

LIEU ET DATE
RENNES
28 mars 2025

TARIF
800 € TTC,
déjeuner inclus

CONTACT
Tel. : + 33 (0)6 32 75 60 04
communications.formations@straumann.com

INSCRIPTION

DURÉE DE LA FORMATION
7 heures

NOMBRE DE PARTICIPANTS
8 (4 praticien(ne)s + 4 labos)
à 15 (8 praticien(ne)s + 7 labos)

Les personnes atteintes de handicap souhaitant suivre cette formation sont invitées à nous contacter afin d'étudier ensemble les possibilités de suivre la formation.

Date limite d'inscription
28 février 2025

LIEU ET DATE
NICE
13 juin 2025

TARIF
800 € TTC,
déjeuner inclus

CONTACT
Tel. : + 33 (0)6 32 75 60 04
communications.formations@straumann.com

INSCRIPTION

DURÉE DE LA FORMATION
7 heures

NOMBRE DE PARTICIPANTS
6 à 15 participants
(hors assistants et prothésistes)

Les personnes atteintes de handicap souhaitant suivre cette formation sont invitées à nous contacter afin d'étudier ensemble les possibilités de suivre la formation.

Date limite d'inscription
13 mai 2025

Formation assistant(e)s : construire un binôme d'excellence (avec TP en réalité virtuelle)

PROGRAMME

Jour 1

8h - 8h30

- Accueil des participants

8h30 - 10h30

- Introduction et positionnement des participants
- Historique et évolution de l'implantologie
- Bases d'anatomie et grandes notions implantaires : mandibule, maxillaire, tissus mous, risques anatomiques

10h30 - 10h45 : pause

10h45 - 12h

- Matériel implantaire : découverte des outils chirurgicaux et des protocoles de forage
- Travaux Pratiques (TP) : Pose d'implant avec séquence de forage

12h - 14h : déjeuner

14h - 15h

Pré-requis d'hygiène et d'asepsie : locaux, patient, praticien/assistant

15h - 16h

La stérilisation (Sté) : prévention de la contamination croisée et traitement des dispositifs médicaux

16h-16h15 : pause

16h15 - 17h30

TP : Révision du cycle de stérilisation

Jour 2

8h - 8h30

- Accueil des participants

08h30 - 10h30

- Chirurgie avancée : gestion des sinus, chirurgies plurales
- Mise en esthétique et/ou charge immédiate
- Réouverture et types de prothèses, protocoles et matériel

10h30 - 10h45 : pause

10h45 - 12h

Parcours patient : organisation, communication, gestion des documents et des stocks, stérilisation et traçabilité

12h - 14h : déjeuner

14h - 16h

TP : Lavage des mains, habillage stérile, mise en place des gants stériles, montage de salle stérile

16h - 16h15 : pause

16h15 - 17h30

QCM : Correction et échanges

Objectifs pédagogiques

- Maîtriser l'administratif du parcours patient.
- Apporter une aide opératoire efficace lors de chirurgies implantaires.
- Maîtriser la transformation d'une salle propre en salle stérile, avec les connaissances des risques infectieux.
- Obtenir une organisation opérationnelle pour la préparation du plateau technique.
- Approfondir les connaissances en chirurgie implantaire pour un meilleur échange avec le patient et une meilleure appréhension des gestes et demandes du praticien.
- Améliorer ses aptitudes pratiques pour la prothèse implantaire.
- Maîtriser la traçabilité des documents administratifs.

Public concerné

Assistant(e)s dentaire(s) souhaitant débiter en implantologie.

Pré-requis

Assistant(e)s dentaire(s) diplômé(e)s.

Moyens et méthodes pédagogiques

- Supports théoriques imprimés.
- Casque de réalité virtuelle.
- Travaux pratiques.

Modalités d'évaluation

Évaluation de positionnement en début et en fin de cycle.

Moyens techniques

- Moteurs implantaires.
- Trousse de chirurgie.
- Implants et vis de cicatrisation.
- Mâchoires de porc.
- Champs de protection, gants, blouses, masques, sutures.
- Casques de réalité virtuelle (TP cycle de stérilisation).
- Trousse prothétique.
- Modèles implantaires et transferts.

Formatrice

Mme Jennifer GALOUP

CV à retrouver en page 51

Formation à l'illustration dentaire

NIVEAU 1 Implantologie : Je démarre en implantologie

PROGRAMME

Jour 1

8h - 8h30

Accueil des participants

8h30 - 10h30

Présentation du programme et des objectifs avec un tour de table
MODULE 1 : Découverte et familiarisation avec le logiciel de graphisme « Affinity Photo »

10h30 - 10h45 : pause

10h45 - 12h

MODULE 2 : Les outils de bases

12h - 13h : déjeuner

13h - 15h45

Apprivoiser la « Shadowing technique »
MODULE 3 : Appréhender les principaux outils de création
MODULE 4 : Les couleurs

15h45 - 16h : pause

16h - 17h

Apprivoiser la « Shadowing technique » (suite)
MODULE 5 : Les outils avancés

Jour 2

08h - 8h30

Accueil des participants

08h30 - 10h30

De l'esquisse au tracé
MODULE 6 : Elaboration du projet artistique (1^{ère} partie)

10h30 - 10h45 : pause

10h45 - 12h

De l'esquisse au tracé
MODULE 6 : Elaboration du projet artistique (2^{ème} partie)

12h - 13h : déjeuner

13h - 15h45

De la texture à l'œuvre achevée
MODULE 7 : La création (1^{ère} partie)

15h45 - 16h : pause

16h - 17h

De la texture à l'œuvre achevée
MODULE 7 : La création (2^{ème} partie)

Objectif pédagogique

Illustrer des principes scientifiques dans le monde du dentaire en utilisant un logiciel de graphisme pour permettre un apport pédagogique dans le cadre d'agrément de discours, d'un article ou bien d'un simple plan de traitement.

Public concerné

Chirurgien(s)-dentiste(s),
Prothésiste(s), Assistant(e)s
Dentaire(s).

Pré-requis

iPad personnel.

Moyens et méthodes pédagogiques

- Support de cours
- Travaux pratiques.

Modalité d'évaluation

Évaluation par le formateur à la fin de la deuxième journée.

Moyens techniques

- IPad personnel avec au moins 5GO de libre avec un Apple Pencil.
- Deux photos pour servir de base à la création du projet.
- Gants de graphiste.

Formateur

Dr François VIGOUROUX

CV à retrouver en page 51



LIEU ET DATES

BORDEAUX
19/20 juin 2025



DURÉE DE LA FORMATION

14 heures



TARIF

600 € TTC,
déjeuners, dîner et nuitée entre
les deux jours inclus.



NOMBRE DE PARTICIPANTS

6 à 12 participants



CONTACT

Tel. : + 33 (0)6 32 75 60 04
communications.formations
@straumann.com

Les personnes atteintes de handicap
souhaitant suivre cette formation sont
invitées à nous contacter afin d'étudier
ensemble les possibilités
de suivre la formation.



INSCRIPTION



Date limite d'inscription
19 mai 2025



LIEU ET DATES

PARIS
19/20 juin 2025



DURÉE DE LA FORMATION

14 heures



TARIF

1 000 € TTC,
déjeuners et dîner entre les
deux jours inclus.



NOMBRE DE PARTICIPANTS

10 à 15 participants



CONTACT

Tel. : + 33 (0)6 32 75 60 04
communications.formations
@straumann.com

Les personnes atteintes de handicap
souhaitant suivre cette formation sont
invitées à nous contacter afin d'étudier
ensemble les possibilités
de suivre la formation.



INSCRIPTION



Date limite d'inscription
19 mai 2025

Formation Greffe Osseuse: Maîtriser la ROG sous toutes ses formes

NIVEAU 2 Implantologie : Je me perfectionne

PROGRAMME

Jour 1

8h45 - 9h

Accueil des participants

9h - 9h15

Présentation d'une chirurgie ROG avec fixation membrane et auto-positionnement des participants.

9h - 10h30

Chirurgie retransmise

10h30 - 10h45 : pause

10h45 - 12h45

Formation théorique et présentation du risque anatomique

- › Risque anatomique
- › Évaluation du site implantaire
- › Indication de la ROG
- › Choix de la technique
- › Choix du biomatériau et des membranes
- › Gestion des complications

12h45 - 13h45 : déjeuner

13h45 - 14h

Présentation d'une chirurgie avec préservation alvéolaire

14h - 15h45

Chirurgie retransmise

15h45 - 16h : pause

16h - 18h

Travaux pratiques

- › Dissection, libération des lambeaux et mise en place de pin's et membrane

Jour 2

› Revue de littérature

› Présentation de cas cliniques

› Questions et réponses autour de cas iconographiés

11h30 - 12h

› Évaluation individuelle par QCM

› Évaluation de fin de formation

› Remise des certificats de réalisation de formation

12h - 13h : déjeuner

Objectifs pédagogiques

- › Acquérir les techniques reproductibles de régénération osseuse guidée et de préservation alvéolaire.
- › Comprendre les critères de décision de mise en place d'une ROG et des risques anatomiques.

Public concerné

Chirurgien(s)-dentiste(s) de préférence accompagné(e)s de leur assistant(e) dentaire.

Pré-requis

Chirurgien(s)-dentiste(s) maîtrisant les bases de l'implantologie.

Moyens et méthodes pédagogiques

- › Supports théoriques.
- › Vidéos de présentation de la technique ROG.
- › Travaux pratiques sur mâchoires animales.

Modalité d'évaluation

Évaluation par le formateur lors des travaux pratiques.

Moyens techniques

- › Mâchoires de porc.
- › Moteurs implantaires.
- › Xénographe.
- › Membranes / Pins.
- › Composites + lampes photo.
- › Champs de protection, gants, blouses, masques, sutures.

Formateur

Dr Romain CASTRO

CV à retrouver en page 51

ROG : La régénération osseuse guidée et la préservation alvéolaire

NIVEAU 2 Implantologie : Je me perfectionne

PROGRAMME

8h45 - 9h

Accueil des participants et auto-positionnement des participants.

9h - 9h15

Présentation d'une chirurgie ROG avec préservation alvéolaire et tissulaire

9h - 10h30

Chirurgie live

10h30 - 10h45 : pause

10h45 - 12h45

Formation théorique et présentation du risque anatomique

- › Risque anatomique
- › Évaluation du site implantaire
- › Indication de la ROG
- › Choix de la technique
- › Choix du biomatériau et des membranes
- › Gestion des complications

12h45 - 13h45 : déjeuner

13h45 - 14h

Présentation d'une chirurgie avec fixation membrane

14h - 15h45

Chirurgie live

15h45 - 16h : pause

16h - 18h

Travaux pratiques :

- › Dissection, libération des lambeaux et réalisation de préservation alvéolaire, tissulaire et ROG

Objectifs pédagogiques

- › Acquérir les techniques reproductibles de régénération osseuse guidée et de préservation alvéolaire.
- › Comprendre les critères de décision de mise en place d'une ROG et des risques anatomiques.

Public concerné

Chirurgien(s)-dentiste(s) de préférence accompagné(e)s de leur assistante dentaire.

Pré-requis

Chirurgien(s)-dentiste(s) maîtrisant les bases de l'implantologie.

Moyens et méthodes pédagogiques

- › Supports théoriques.
- › Vidéos de présentation de la technique ROG.
- › Travaux pratiques sur mâchoires animales.

Modalité d'évaluation

Évaluation par le formateur lors des travaux pratiques.

Moyens techniques

- › Mâchoires de porc.
- › Moteurs implantaires.
- › Xénographe.
- › Membranes / Pins.
- › Composites + lampes photo.
- › Champs de protection, gants, blouses, masques, sutures.

Formateur

Dr Océan FUMERY

CV à retrouver en page 51



LIEU ET DATES

SALLANCHES
10/11 avril 2025



TARIF

990 € TTC,
déjeuner et présence de l'AD
inclus.



CONTACT

Tel. : +33 (0)6 32 75 60 04
communications.formations
@straumann.com



INSCRIPTION



Date limite d'inscription
10 mars 2025



DURÉE DE LA FORMATION

10 heures



NOMBRE DE PARTICIPANTS

8 (4 chirurgiens-dentistes + 4 AD)
à 16 (8 chirurgiens-dentistes + 8 AD)

Les personnes atteintes de handicap
souhaitant suivre cette formation sont
invitées à nous contacter afin d'étudier
ensemble les possibilités
de suivre la formation.



LIEU ET DATE

12 rue Alcide de Gasperi
60 000 BEAUVAIS
12 septembre 2025



TARIF

850 € TTC,
déjeuner et présence de l'AD
inclus.



CONTACT

Tel. : +33 (0)6 32 75 60 04
communications.formations
@straumann.com



INSCRIPTION



Date limite d'inscription
12 août 2025



DURÉE DE LA FORMATION

7,5 heures



NOMBRE DE PARTICIPANTS

8 (4 chirurgiens-dentistes + 4 AD)
à 16 (8 chirurgiens-dentistes + 8 AD)

Les personnes atteintes de handicap
souhaitant suivre cette formation sont
invitées à nous contacter afin d'étudier
ensemble les possibilités
de suivre la formation.

Extraction implantation immédiate en antérieure : fiabilisez vos résultats avec la chirurgie guidée

NIVEAU 2 Implantologie : Je me perfectionne

PROGRAMME

08h30 - 9h

Accueil et présentation

09h - 9h30

Recueil des données pré-implantaires spécifiques aux secteurs antérieurs
Techniques : photo/scan facial, Smile Cloud, repères radio-opaques.

09h30 - 10h30

Le phénomène de résorption post-extractionnelle
Comment l'anticiper et le limiter ?

10h30 - 11h : pause

11h - 12h30

Aménagement des tissus mous péri-implantaires
Techniques de greffe de conjonctif enfoui.

12h30 - 14h : déjeuner

14h - 15h

Chirurgie en direct

15h - 15h45

Présentation et discussion autour de cas cliniques

15h45 - 16h15 : pause

16h15 - 18h

Travaux pratiques

- Extraction et implantation (à main levée / avec guide)
- Comblement osseux
- Prélèvement de tissus conjonctif
- Mise en place de dent provisoire

18h

Remise des diplômes

Objectifs pédagogiques

- Comprendre, anticiper et limiter la résorption post-extractionnelle.
- Sélectionner le biomatériau approprié pour les comblements osseux, en suivant un protocole défini.
- Réaliser des greffes de tissu conjonctif pour améliorer l'environnement tissulaire péri-implantaire.
- Choisir le type de provisoire, le design et le matériau permettant une mise en esthétique immédiate.

Public concerné

Chirurgiens-dentistes.

Pré-requis

Chirurgien(s)-dentiste(s) maîtrisant les bases de l'implantologie.

Moyens et méthodes pédagogiques

- Supports théoriques.
- Travaux pratiques.

Modalités d'évaluation

QCM.

Moyens techniques

- Trousse de chirurgie guidée.
- Modèles.
- Implants.

Formatrice

Dr Laurine BIRAULT

CV à retrouver en page 51

Sinus Lift : le comblement sinusien pré-implantaire

NIVEAU 2 Implantologie : Je me perfectionne

PROGRAMME

8h30 - 9h

Accueil des participants

9h - 10h30

Présentation du programme, auto-positionnement des participants
Anatomie du sinus maxillaire et sa ventilation
Le bilan ORL

10h30 - 11h : pause

11h - 12h30 :

Comblement sinusien
Recommandations et technique
Gestion des complications

12h30 - 14h : déjeuner

14h - 17h45

Alternatives au sinus par voie latérale
le Summers ou Densah
Chirurgie en direct

17h45 - 18h

Questions et réponses
Évaluation individuelle par le formateur
Évaluation de la journée

Objectifs pédagogiques

- Connaître le sinus maxillaire et ses particularités anatomiques.
- Poser l'indication d'un comblement sinusien.
- Appréhender les complications.

Public concerné

Praticien(ne)s ayant une pratique en implantologie.

Pré-requis

Chirurgien(s)-dentiste(s) maîtrisant les bases de l'implantologie.

Moyens et méthodes pédagogiques

- Supports théoriques.
- Chirurgie en direct.
- Travaux pratiques.

Modalités d'évaluation

Évaluation par le formateur lors de travaux pratiques.

Moyens techniques

- Trousse de chirurgie.
- Implants PX.
- Modèles maxillaires anatomiques.
- Moteurs implantaires.
- Os spongieux factice.
- Ancillaire PX.

Formateur

Dr Franck AFOTA

CV à retrouver en page 51



LIEU ET DATE

NICE
10 octobre 2025



TARIF

800 € TTC,
déjeuner et présence de l'AD
inclus.



CONTACT

Tel. : + 33 (0)6 32 75 60 04
communications.formations
@straumann.com



INSCRIPTION



Date limite d'inscription
10 septembre 2025

Les personnes atteintes de handicap souhaitant suivre cette formation sont invitées à nous contacter afin d'étudier ensemble les possibilités de suivre la formation.



DURÉE DE LA FORMATION

7 heures



NOMBRE DE PARTICIPANTS

6 à 15 participants
(hors assistants et prothésistes)



LIEU ET DATE

NICE
16 octobre 2025



TARIF

850 € TTC,
déjeuner et présence de l'AD
inclus.



CONTACT

Tel. : + 33 (0)6 32 75 60 04
communications.formations
@straumann.com



INSCRIPTION



Date limite d'inscription
16 septembre 2025

Les personnes atteintes de handicap souhaitant suivre cette formation sont invitées à nous contacter afin d'étudier ensemble les possibilités de suivre la formation.



DURÉE DE LA FORMATION

7 heures



NOMBRE DE PARTICIPANTS

8 (4 chirurgiens-dentistes + 4 AD)
à 20 (10 chirurgiens-dentistes + 10 AD)

Extraction, Implantation, Temporisation immédiate en secteur antérieur

NIVEAU 3 Implantologie : Je me spécialise

PROGRAMME

8h30 - 9h

Accueil café, présentation du programme et auto-positionnement des participants

9h - 10h45

Chirurgie en live : extraction, implantation immédiate d'une incisive supérieure

10h45 - 11h : pause

11h - 12h

- Indications et paramètres de mesure du volume osseux
- Principes biologiques de l'EI-MEI
- Le Step by step : extraction atraumatique, critères de forage décalé dans l'alvéole, comblement, plastie gingivale
- Le Post-opératoire : ordonnances, consignes

12h - 13h : déjeuner

13h - 16h

- Pose en live de la couronne provisoire
- Travaux Pratiques sur modèles
- Pose d'un implant dans une alvéole

16h - 16h15 : pause

16h15 - 18h

- Comblement, greffe conjonctive enfouie
- Questions/Réponses

Objectifs pédagogiques

- Maîtriser les gestes chirurgicaux de l'extraction implantaire.
- S'entraîner avec des travaux pratiques sur modèles.

Public concerné

Chirurgien(s)-dentiste(s).

Pré-requis

Praticien(ne)s ayant une expérience de minimum 5 ans en implantologie.

Moyens et méthodes pédagogiques

- Supports théoriques.
- Chirurgie en direct.
- Travaux pratiques.

Modalités d'évaluation

Évaluation par le formateur lors de travaux pratiques.

Moyens techniques

- Moteurs implantaires.
- Modèles avec alvéole et fausse gencive.
- Implants.
- Scanbody et caméras.
- Trousses de chirurgie.
- Champs de protection, blouses, masques, sutures.
- Biomatériaux.

Formateur

Dr Alexis BLANC

CV à retrouver en page 51



LIEU ET DATE

PARIS
04 décembre 2025



TARIF

850 € TTC,
déjeuner et présence de l'AD
inclus.



CONTACT

Tel. : + 33 (0)6 32 75 60 04
communications.formations
@straumann.com



INSCRIPTION



Date limite d'inscription
04 novembre 2025



DURÉE DE LA FORMATION

8 heures



NOMBRE DE PARTICIPANTS

10 à 20 participants

Les personnes atteintes de handicap souhaitant suivre cette formation sont invitées à nous contacter afin d'étudier ensemble les possibilités de suivre la formation.





1

2

3



Formation Gestion du cabinet

Réseaux Sociaux Communication et Visibilité du Cabinet

Gestion du cabinet

PROGRAMME

8h30 - 9h

Accueil

9h - 9h30

INTRODUCTION (30 min)

- › Découverte des réseaux sociaux (10 min)
- › Lesquels utiliser et comment ?
- › Réglementation : la bonne utilisation professionnelle des réseaux sociaux (10 min)
- › Établir votre positionnement et votre stratégie (10 min)

9h30 - 10h

ÉTUDE ET MISE EN PRATIQUE - TP (30 min)

- › Instagram (15 min)
- › Facebook (05 min)
- › LinkedIn (05 min)
- › TikTok (05 min)

10h - 10h15 : pause (15 min)

10h15 - 12h15

FOCUS INSTAGRAM (2h)

- › Prises de photos et vidéos (15 min)
- › Réalisation des retouches (20 min)
- › Publication : post & story (40 min)
- › Création de légende (30 min)
- › Inspirations posts (15 min)

12h15 - 13h15 : déjeuner

13h15 - 15h15

**MISE EN PLACE DE VOTRE
MÉTHODE DE TRAVAIL (2h)**

- › Compréhension de votre charte graphique (30 min)
- › Installation et prise en main des outils (Canva, Dropbox, etc.) (1h30)

15h15 - 15h30 : pause (15 min)

15h30 - 17h30

CRÉATION ET ORGANISATION (2h)

- › Création de contenus sur outils — objectif : avoir 6 publications "simples" d'avance (1h30)
- › Mise en place d'un calendrier éditorial (30 min)

17h30 : clôture

Clôture

Objectifs pédagogiques

- › Valoriser votre expertise.
- › Développer votre visibilité.
- › Vous rendre opérationnel dès la fin de la formation.

Public concerné

Des assistantes dentaires, aux chirurgiens-dentistes et prothésistes dentaires.

Pré-requis

- › Création des comptes sur les réseaux sociaux (Facebook, Instagram et LinkedIn).
- › Transmission de votre logo, charte graphique, site web et quelques photos.
- › Connexion internet.
- › Avoir un téléphone et un ordinateur.

Moyens et méthodes pédagogiques

- › Présentations power point.
- › Films de présentation.

Modalités d'évaluation

- › En amont : questionnaire d'auto-évaluation et prérequis pour évaluer le niveau des stagiaires.
- › Sur place : feuilles d'émargement, autorisation de droit à l'image, livret de suivi et questionnaire d'évaluation final.
- › Après la formation : questionnaire de satisfaction et attestation de présence.
- › Suivi post-formation : support téléphonique pendant les 3 mois suivant la formation.

Moyens techniques

- › Audit préalable de votre présence en ligne.
- › Supports de formation projetés (diaporama).
- › Travaux pratiques sur smartphone et ordinateur des stagiaires.
- › Questions/réponses et échanges tout au long de la journée de formation.
- › Remise d'un livret récapitulatif à la fin de la formation.

Formatrice

Mme Sophie JULIEN

CV à retrouver en page 51



LIEU ET DATE

LYON
13 mars 2025



TARIF

750 € TTC,
matériel de cours et les
déjeuners inclus



CONTACT

Tel. : +33 (0)6 32 75 60 04
communications.formations
@straumann.com



INSCRIPTION



Date limite d'inscription
13 février 2025



DURÉE DE LA FORMATION

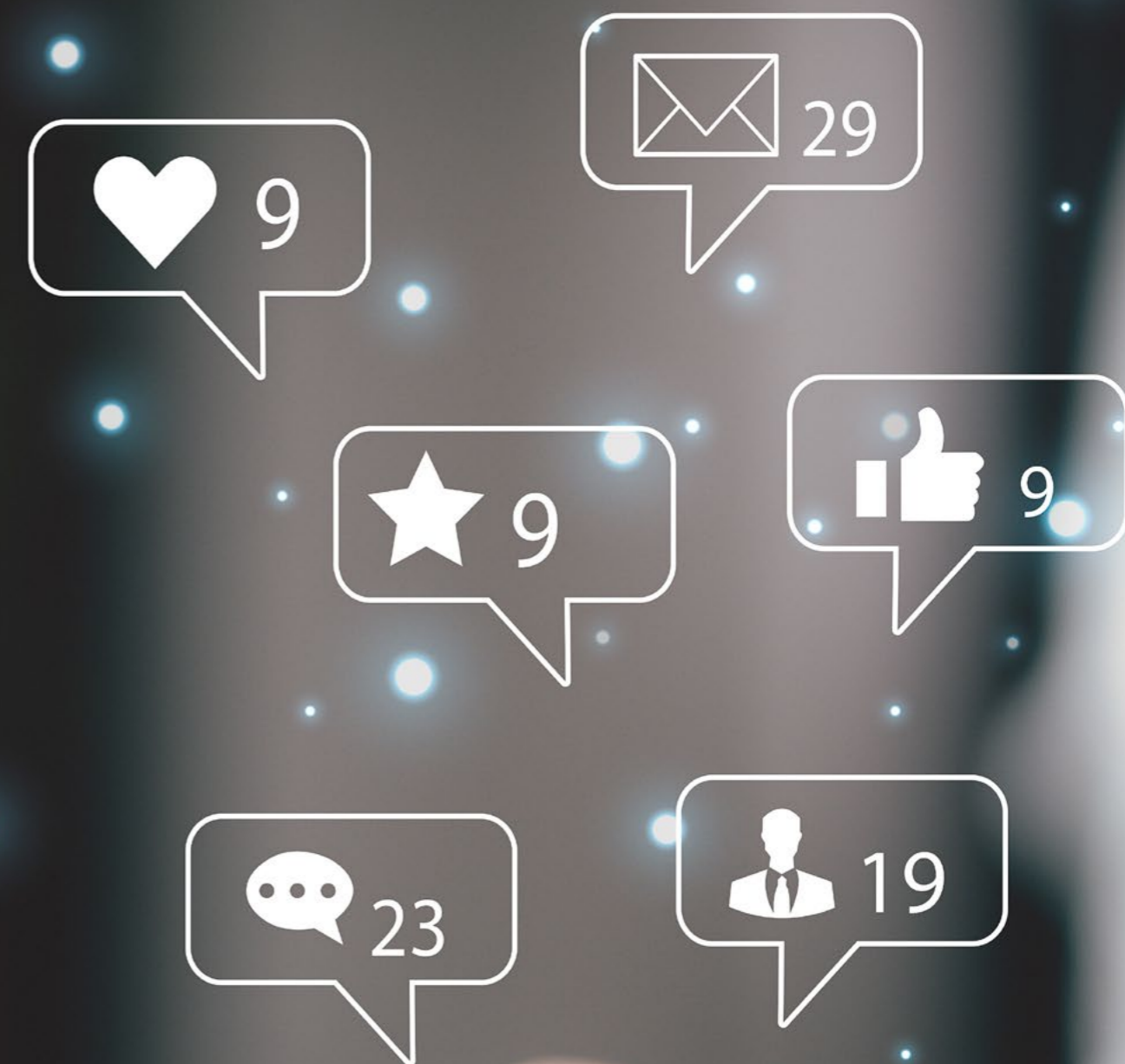
7,5 heures



NOMBRE DE PARTICIPANTS

5 à 10 participants

Les personnes atteintes de handicap
souhaitant suivre cette formation sont
invitées à nous contacter afin d'étudier
ensemble les possibilités
de suivre la formation.





Formations partenaires Anthogyr

Formations partenaires

PARTENAIRES	INTITULÉS DES FORMATIONS	FORMATEURS	LIEUX	DATES	INSCRIPTION
Practis Dental	Formation en implantologie dentaire	Dr MINASSIAN	Lyon	Module 1 : 16/17 janvier 2025 Module 2 : 20/21 mars 2025 Module 3 : 15/16 mai 2025 Module 4 : 26/27 juin 2025 Module 5 : 9/10 octobre 2025	
Académie Kairos & Athéna	Programme Initiation à l'implantologie	Dr SIEFERT (Avec la participation du Dr MARGOSSIAN)	Rennes Le Mont-Saint-Michel Le Mont-Saint-Michel	Module 1 : 03/04 avril 2025 Module 2 : 09/10 mai 2025 avec le Dr Margossian le 09 mai 2025 Module 3 : 06/07 juin 2025 Module 4 : 04/05 juillet 2025	
Smile Concept	Les MasterClass	Dr MARGOSSIAN	Marseille	03/04 avril 2025 15/16 mai 2025	
Smile Concept	Cursus Paro-Implant	Dr MARGOSSIAN	Marseille	Module 1 : 06/07 novembre 2025 Module 2 : 22/23 janvier 2026 Module 3 : 19/20 mars 2026 Module 4 : 04/05 juin 2026 Module 5 : Date à fixer - 1 journée d'immersion clinique Module 6 - Date à fixer - 1 journée de formation assistantes	
Smile Concept	MasterClass Greffes Osseuses	Dr MARGOSSIAN	Marseille	04/05 juillet 2025	
Smile Concept	MasterClass Combo Soft Tissue et Prothèse	Dr MARGOSSIAN	Marseille	03/04 avril 2025 15/16 mai 2025	



Practis Dental Formation en implantologie dentaire

Formations partenaires Anthogyr



Intégrer l'implantologie dentaire chirurgicale et prothétique dans votre exercice d'omnipraticque par une formation différente, tutorisée, vous permettant de passer à l'acte.

Practisdental est une formation tutorisée en implantologie dentaire permettant de passer à l'acte dans vos cabinets. Notre cycle de formation est basé sur de nombreux travaux pratiques de chirurgies, parodontologies et de prothèses implantaires, permettant de confirmer les acquis théoriques.

À l'issue de leur cursus, tous les participants auront assisté à de nombreuses interventions en direct et traité chirurgicalement et prothétiquement au moins un cas de leurs propres patients.

Une formation complète répartie sur l'année en 5 modules. Chaque participant est accompagné par un «tuteur» (consœur ou confrère), qui continue à le guider dans ses premiers pas d'implantologiste, une fois le diplôme obtenu.

La promotion 2025 est complète !
Retrouvez le programme en scannant le QR code ci-dessous



INSCRIPTION



N'hésitez pas à nous écrire pour vous inscrire à la promotion 2026



CONTACT

communications.formations@straumann.com



Académie Kairos & Athéna Programme Initiation à l'implantologie

Formations partenaires Anthogyr



Face à l'obligation déontologique de proposer des soins conformes aux données acquises de la science, cette formation a pour objectif d'acquérir des connaissances cliniques actualisées liées à la pratique de l'implantologie chirurgicale et prothétique. Cette initiation à l'implantologie s'adresse aux étudiants ou praticiens débutants souhaitant acquérir des compétences solides dans l'ensemble des domaines inhérents à la pratique implantaire.

Objectifs pédagogiques

- › Mettre en œuvre les techniques de diagnostic utilisées pour les bilans pré-implantaires, les techniques chirurgicales implantaires et de restauration prothétique.
- › Utiliser les techniques de maintenance implantaire, de traitement des infections tissulaires péri-implantaires et de modifications tissulaires pré-implantaires.

Déroulé

- › Initiation en quatre modules de deux jours associant cours théoriques et formations pratiques.
- › Accompagnement sur une demi-journée au cabinet de l'étudiant pour son premier cas.
- › Un contrôle de connaissance sera effectué au décours de chaque module et un contrôle de connaissance global sera effectué à la fin de l'initiation amenant ou non à la validation globale.
- › Les cours s'effectueront par session de 2 jours, les vendredis et samedis. (Sauf la première session) Les repas et pauses café sont compris dans la cotisation.
- › Un support pédagogique électronique sur clé USB portant sur l'ensemble du programme et des pièces annexes est remis à chaque étudiant en début de programme. Des pièces complémentaires pourront être remises en cours de formation si nécessaire.
- › Module 4 => Une session de 4h portant sur la gestion de la salle d'intervention est ouverte aux assistantes dentaires des praticiens si elles le désirent. Le TP planification portera comportera une initiation à un logiciel dédié avec travail sur un ou deux cas personnels de l'étudiant, avec conception d'un guide chirurgical pouvant être utilisé pour le dit cas (ouverture à la chirurgie guidée).



LIEUX ET DATES

RENNES

Module 1 : 03/04 avril 2025
Module 2 : 09/10 mai 2025
avec le Dr Margossian le 09 mai 2025

MONT-SAINT-MICHEL

Module 3 : 06/07 juin 2025
Module 4 : 04/05 juillet 2025



PROGRAMME

4 modules



TARIF

4900 € pour l'ensemble du cycle, avec présence de l'assistante lors de la session dédiée, repas compris et une soirée clôturant l'initiation.

Le tutorat pour les poses d'implants sera organisé par demi-journée au cabinet de chaque étudiant.

Paiement possible en 4 fois.
L'hébergement n'est pas inclus dans la cotisation

À noter qu'il est proposé un dîner de « gala » le vendredi soir de la dernière session de formation avec si possible, visite nocturne du Mont-Saint-Michel.



NOMBRE DE PARTICIPANTS

6 à 12 étudiants



INSCRIPTION



Date limite d'inscription
1 mois avant la date de l'événement

PROGRAMME

Module 1

BASES FONDAMENTALES

Objectif

Acquérir une connaissance approfondie de ce qu'est un implant dentaire et de son rôle dans la restauration de la fonction dentaire et de l'esthétique

Présentation de l'initiation, des objectifs et Histoire de l'implantologie

- › Concepts implantaires initiaux - 1977 et l'article princeps de Bränemark
- › Concepts actuels
- › Éléments de compréhension nécessaire à un projet implantaire (projet prothétique, conception du projet, hygiène, ostéointégration, recommandations)

Bilan et examen clinique, éligibilité des patients

- › Classification SAC (prothétique et chirurgicale)
- › Projet prothétique :
- › Rappel de vocabulaire, lexique implantaire, rappel sur le titane, les connectiques implantaires
- › Examen clinique et projet prothétique
- › Les solutions de temporisation
- › Occlusion des prothèses implantaires
- › Différence dents et implant et spécificité du réglage
- › Prise en charge des patients bruxomanes

Notions générales

Présentation de l'implant dentaire :

- › Grade 4, Grade 5, zirconium
- › Tissu level, bone level
- › Temporisation : mise en charge immédiate, précoce, conventionnelle et retardée

Alternative aux techniques implantaires, quand, comment et pourquoi

Biomécanique implantaire

- › Liaison os-implant : ostéo-intégration et cicatrisation osseuse

Les quatre piliers de l'ostéo-intégration :

- › Stabilité : importance du dessin (Design) implantaire
- › Conique vs cylindro-conique/conique
- › Tissu level vs bone level
- › Chirurgie en 1 temps vs 2 temps
- › Etat de surface implantaire : pourquoi une telle importance des micro et nanostructure
- › Timing : les temps de cicatrisation et l'apport des nouveaux états de surface
- › Protocole chirurgical : l'agression la moins importante possible

Règles de planification chirurgicale

Conseils sur la planification des premiers cas au cabinet

Module 2

PROTHÈSE SUR IMPLANT

Objectifs

- › Acquérir des compétences approfondies dans la conception de prothèses sur implants
- › Comprendre les différentes étapes de la planification et de la réalisation des prothèses
- › Apprendre à personnaliser les prothèses en fonction des besoins esthétiques et fonctionnels

Prothèse de l'édentement partiel postérieur

- › Les autres solutions de remplacements des dents postérieures
- › Prothèse scellée/vissée
- › Prothèse unitaire/solaire
- › Les matériaux (dissilicate de lithium, Zirconie)
- › Les matériaux d'empreinte physique
- › Les empreintes numériques
- › Les ciments d'assemblage
- › Gestion des points de contacts
- › Le vissage, les moyens d'appliquer le torque
- › Cas cliniques unitaires et bridges
- › La maintenance

TP

- › Réalisation manipulation accastillage, empreinte physique et numérique, obturation de transvissée, manipulation clé dynamo et torq contrôle
- › Réalisation d'un transfert personnalisé et empreinte antérieure numérique
- › Manipulations de piliers multiT

Module 3

ANATOMIE CHIRURGICALE ET RADIOLOGIQUE, BIOMÉCANIQUE ET PLANIFICATION

Objectifs

- › Acquérir une connaissance approfondie de l'anatomie chirurgicale et radiologique
- › Interpréter les images radiologiques pour une planification précise des implants
- › Comprendre les structures anatomiques à risque et leur gestion lors des procédures implantaire. Familiarisation avec les techniques chirurgicales fondamentales pour la pose d'implants dentaires
- › Comprendre les différentes étapes de la chirurgie, de la préparation du site à la pose de l'implant

Fondements d'anatomie en implantologie

- › Revue détaillée de l'anatomie cranio-faciale pertinente pour l'implantologie
- › Structures osseuses (os basal vs os alvéolaire) et tissus mous impliqués dans les procédures implantaires
- › Facteurs anatomiques à prendre en compte dans la planification et la pose d'implants (nerfs, sinus...)

Anatomie radiologique et techniques

- › Interprétation des images radiologiques pour évaluer la qualité osseuse et la quantité disponible
- › Planification implantaire en fonction de l'anatomie
- › Sélection de l'emplacement optimal pour les implants en fonction de l'anatomie.
- › Règles de planification
- › Rôle du diamètre implantaire
- › Longueur implantaire : « plus c'est long, plus c'est bon ... Ce n'est pas toujours le cas »
- › Cas unitaire
- › Cas des réhabilitations multiples
- › Bridge implantaire 2 implants ou 3 implants unitaires
- › Extension ou pas extension et si oui, jusqu'à quel point
- › Réhabilitation complète, 4, 6 ou 10 implants ?

TP

- › Suture et pose sur modèle animal
- › Demi-fémur de mouton pour mise en situation d'une pose d'implant, fournis par un boucher avranchinois
- › Implants de démonstration pour 12 étudiants et 6 ancillaires classiques de pose d'implant ANTHOGRYR

Module 4

ÉTHIQUE, PHARMACOLOGIE ET RÉGLEMENTATION

Objectifs

- › Acquérir des compétences pour prévenir et gérer les complications liées aux implants
- › Apprendre à gérer les aspects légaux et éthiques liés à la pratique des implants dentaires
- › Acquérir des compétences pour garantir la sécurité des patients et la conformité aux normes
- › La particularité de ce module est son ouverture aux assistantes dentaires Objectif Connaître les fondements réglementaires de la pratique implantaire Comprendre les réglementations et normes en vigueur dans le domaine de l'implantologie dentaire
- › Comprendre la gestion des médicaments utilisés dans les prises en charges implantaires

- › Consentement éclairé, responsabilité
- › Importance du consentement éclairé et de l'information du patient
- › Responsabilités professionnelles et juridiques des praticiens en implantologie
- › Gestion des dossiers médicaux et publicité
- › Protection des patients et déontologie
- › Bon usage des médicaments : antibiotiques, antidouleurs, anti-inflammatoires etc....
- › Quoi utiliser et à quel moment. Pourquoi utiliser ou non ces traitements et à quel moment
- › Mis en place de la salle d'intervention
- › Règle d'usage au bloc, pourquoi mettre toutes ces règles en place

Cibles d'apprentissage

Formations requises :

- › Être titulaire ou en cours d'obtention d'un Diplôme d'État de docteur en chirurgie dentaire
- › Être titulaire ou en cours d'obtention d'un Diplôme d'Études Spécialisées en chirurgie orale
- › Être titulaire ou en cours d'obtention d'un Diplôme d'Études Spécialisées en chirurgie maxillo-faciale
- › Être titulaire ou en cours d'obtention d'un Diplôme d'État de docteur en médecine bucco-dentaire
- › Être titulaire ou en cours d'obtention d'un diplôme d'assistant dentaire (uniquement pour le module)

Smile Concept : Cursus Paro-implant

Formations partenaires Anthogyr

smile
concept

Une formation globale sous forme de 5 modules, destinée aux praticiens désireux d'initier ou perfectionner leur pratique implantaire en toute sécurité, grâce à l'acquisition de protocoles cliniques fiables et reproductibles.

Module 1

INTÉGRER L'IMPLANTOLOGIE DANS LE PLAN DE TRAITEMENT

Acquérir les techniques fondamentales de l'implantologie moderne en se basant sur des faits scientifiques avérés

Programme

- › Intégrer l'implantologie dans une approche globale de réhabilitation prothétique
- › Analyser les paramètres esthétiques et fonctionnels pour établir un projet thérapeutique pertinent.
- › Définir les critères décisionnels objectifs de conservation ou d'extraction
- › Stratégie de temporisation
- › Construire et orchestrer le plan de traitement
- › Savoir gérer les thérapeutiques associées (ODF, greffe osseuse...)
- › Etablir le dossier médical du patient (indications, contre-indications, prescriptions, dossier administratif)
- › Maîtriser l'aseptie chirurgicale et la préparation du plateau technique
- › Maîtriser les outils d'imagerie actuels (2D et 3D)
- › Planification et guidage chirurgical
- › Discussion et échanges autour de situations cliniques

Travaux pratiques

- › Planification radiologique informatisée
- › Installation chirurgicale (check list)

Module 2

MAÎTRISER LE GESTE CHIRURGICAL

Asseoir ses connaissances biologiques et techniques pour maîtriser la chirurgie implantaire. Acquérir les tours de main permettant d'idéaliser la position des implants. Accéder à une implantologie « prothèse consciente »

Programme

- › Rappel de l'anatomie osseuse, vasculaire et nerveuse
- › Éviter ou contourner les zones à risque
- › Maîtriser les lambeaux d'accès pour tous les types d'édentement
- › Déjouer les obstacles chirurgicaux
- › Optimiser le positionnement 3D des implants
- › Assurer une intégration osseuse optimale à long terme des implants
- › Gérer les petits défauts osseux
- › Suivi post-opératoire et gestion des échecs
- › Discussion et échanges autour de situations cliniques

Travaux pratiques

- › Incision et suture
- › Pose d'implant sur différents types d'édentement

Module 3

MAÎTRISER LA CHIRURGIE PLASTIQUE MUCO-GINGIVALE

Acquérir les gestes permettant de maîtriser la gestion des tissus mous péri-dentaires et implantaires. Donner à vos implants un contexte gingival stable et sain

Programme

- › Intercepter et stabiliser la maladie parodontale
- › L'assainissement parodontal chirurgical et sa maintenance
- › Gestion des alvéoles d'extraction
- › Maîtriser les déplacements et la stabilisation des lambeaux
- › Dominer les techniques de greffe gingivale (GGL, conjonctive)
- › Traitement des récessions et des aménagements de crête
- › Harmonisation des lignes gingivales
- › Gestion de péri-implantite

Travaux pratiques

- › Modèle animal de lambeaux déplacés
- › Modèle animal de greffe gingivale libre, conjonctive

Module 4

MAÎTRISER LA PROTHÈSE IMPLANTAIRE

Maîtriser les concepts prothétiques implantaires modernes sur tous les types d'édentement

Programme

- › Maîtriser les empreintes sur tout type d'édentement
- › Bien choisir les matériaux de reconstruction
- › Communiquer efficacement les données esthétiques buccales et faciales avec le laboratoire
- › Communiquer efficacement les données fonctionnelles (relation inter-arcade / DVO) avec le laboratoire
- › Maîtriser les réglages d'occlusion
- › Maîtriser les technologies numériques (CFAO / empreinte optique)
- › Assurer la maintenance prothétique

Travaux pratiques

- › Modèle pédagogique d'empreinte
- › Modèle pédagogique de réglage d'occlusion CFAO

Module 5

ASSURER VOTRE DEMARCHE IMPLANTAIRE

Gagner en assurance pour vos premiers cas chirurgicaux et prothétiques, en opérant vos patients au sein de notre structure, assisté par notre équipe

Programme

- › Analyse pré-chirurgicale interactive de vos cas cliniques
- › Staff pré-clinique
- › Débriefing post-opératoire personnalisé pour progresser main dans la main
- › Mettre en application les bons protocoles prothétiques
- › Acquérir par la pratique les tours de main et astuces qui font la différence

Module 6

1 jour – Formation Assistantes OPTIMISER LA SYNERGIE DE L'EQUIPE DE SOIN

Permettre à votre assistant(e) d'acquérir une formation simple, efficace et cohérente avec vos nouvelles qualifications en implantologie. L'assistante est un maillon fondamental de la chaîne clinique et un interlocuteur privilégié pour le patient

Votre pratique clinique prend une nouvelle dimension, il est donc indispensable que votre assistante puisse bénéficier d'une formation complémentaire afin de préserver la cohérence et optimiser l'efficacité de votre équipe de soin

Programme

- › Check-list opératoire & installation du bloc
- › Compte-rendu clinique et administratif
- › Suivi patient
- › Communication avec les différents intervenants des situations cliniques complexes (praticien chirurgies avancées, laboratoire, orthodontiste...)



LIEUX ET DATES

MARSEILLE

Module 1 : 06/07 novembre 2025

Module 2 : 22/23 janvier 2026

Module 3 : 19/20 mars 2026

Module 4 : 04/05 juin 2026

Module 5 : à déterminer avec les stagiaires

Module 6 : à déterminer avec les stagiaires



INSCRIPTION



Smile Concept : MasterClass Greffes Osseuses

Formations partenaires Anthogyr

smile
concept

Niveau 2

MasterClass "Chirurgie Mucco Gingivale"

2 jours de formation pour maîtriser la chirurgie plastique muco-gingivale

Maîtriser la chirurgie plastique muco-gingivale

Programme

- › Acquérir les gestes permettant de maîtriser la gestion des tissus mous péri-dentaires et implantaires
- › Donner à vos implants un contexte gingival stable et sain
- › Intercepter et stabiliser la maladie parodontale
- › L'assainissement parodontal chirurgical et sa maintenance
- › Gestion des alvéoles d'extraction
- › Maîtriser les déplacements et la stabilisation des lambeaux
- › Dominer les techniques de greffe gingivale (GGL, conjonctive)
- › Traitement des récessions et des aménagements de crête
- › Harmonisation des lignes gingivales
- › Gestion de péri-implantite

Travaux pratiques

- › Modèle animal de lambeaux déplacés
- › Modèle animal de greffe gingivale libre, conjonctive

MasterClass "La prothèse"

2 jours de formation pour maîtriser les concepts prothétiques implantaires modernes sur tous les types d'édentement*

Maîtriser la prothèse implantaire
Maîtriser les concepts prothétiques implantaires modernes sur tous les types d'édentement.

Programme

- › Maîtriser les empreintes sur tout type d'édentement
- › Bien choisir les matériaux de reconstruction
- › Communiquer efficacement les données esthétiques buccales et faciales avec le laboratoire
- › Communiquer efficacement les données fonctionnelles (relation inter-arcade / DVO) avec le laboratoire
- › Maîtriser les réglages d'occlusion
- › Maîtriser les technologies numériques (CFAO/empreinte optique)
- › Assurer la maintenance prothétique

Travaux pratiques

- › Modèle pédagogique d'empreinte
- › Modèle pédagogique de réglage d'occlusion
- › CFAO

Niveau 3

2 jours de formation intensive en petit comité pour relever le défi de l'augmentation osseuse verticale

Réservé aux praticiens expérimentés en chirurgie implantaire

Relever le défi de l'augmentation osseuse verticale

- › Procédure de A à Z depuis le trajet d'incision du lambeau jusqu'à sa refermeture.
- › Basée sur une approche scientifique et 10 ans de recul clinique

MasterClass "Greffes osseuses"

- › Analyse des défauts et pose des indications 3D/ROG
- › Illustration d'une technique de prélèvement ramique optimisée
- › Gestion de la mise en forme des greffons
- › Techniques d'adaptation et de stabilisation
- › Gestion des fermetures de lambeaux
- › Chirurgie plastique parodontale des réouvertures
- › Gestion des complications

CHIRURGIE EN DIRECT

Patient 1
Apposition de coffrage 3D autogène et prélèvement ramique

Patient 2
ROG avec membrane non résorbable armée titane

TRAVAUX PRATIQUES

Régénération osseuse sur tête animale et modèle pédagogique



INSCRIPTION



LIEU ET DATES

MARSEILLE
03/04 juillet 2025



Smile Concept : Combo Soft Tissue et Prothèse

Formations partenaires Anthogyr

MasterClass "Maîtriser la chirurgie plastique muco-gingivale"

- › Acquérir les gestes permettant de maîtriser la gestion des tissus mous péri-dentaires et implantaires.
- › Donner à vos implants un contexte gingival stable et sain.

Programme

Intercepter et stabiliser la maladie parodontale
L'assainissement parodontal chirurgical et sa maintenance
Gestion des alvéoles d'extraction
Maîtriser les déplacements et la stabilisation des lambeaux
Dominer les techniques de greffe gingivale (GGL, conjonctive)
Traitement des récessions et des aménagements de crête
Harmonisation des lignes gingivales
Gestion de péri-implantite

Travaux pratiques

- › Modèle animal de lambeaux déplacés
- › Modèle animal de greffe gingivale libre, conjonctive

MasterClass "Maîtriser la prothèse implantaire"

Maîtriser les concepts prothétiques implantaires modernes sur tous les types d'édentement.

Programme

- › Maîtriser les empreintes sur tout type d'édentement
- › Bien choisir les matériaux de reconstruction
- › Communiquer efficacement les données esthétiques buccales et faciales avec le laboratoire
- › Communiquer efficacement les données fonctionnelles (relation inter-arcade / DVO) avec le laboratoire
- › Maîtriser les réglages d'occlusion
- › Maîtriser les technologies numériques (CFAO / empreinte optique)
- › Assurer la maintenance prothétique

Travaux pratiques

- › Modèle pédagogique d'empreinte
- › Modèle pédagogique de réglage d'occlusion
- › CFAO

smi)e
concept



INSCRIPTION



LIEU ET DATES

MARSEILLE
03/04 avril 2025
15/16 mai 2025



1

2

3



Formations

Les aligneurs dans sa pratique quotidienne

Aujourd'hui, les aligneurs doivent faire partie intégrante de l'arsenal thérapeutique de l'omnipraticien. Ils permettent de gérer des cas d'alignement « pur », simple à modéré, ou bien d'optimiser la situation clinique quand les aligneurs sont associés à un traitement implantaire ou prothétique.

Pour débiter sereinement, les différentes étapes de traitements cliniques seront détaillées comme la partie administrative et communication.

Intégrer les aligneurs dans sa pratique

PROGRAMME

Module 1

Module en e-learning

1 Module d'e-learning obligatoire avant la formation présentielle.

Journée en présentiel

8h30 - 9h

Accueil café

9h - 12h : pause de 15 min

Pourquoi intégrer les aligneurs en omnipratique ?

- › Pour redonner le sourire à nos patients
- › Intérêts et indications des aligneurs
- › Pour une dentisterie moderne et rentable

Le traitement par aligneur

- › Les aligneurs ClearCorrect, propriétés et avantages
- › Les différentes étapes d'un traitement par aligneurs
- › Constitution du dossier ortho (photos, empreintes, consentements, devis...)
- › TP Prise d'empreinte numérique

13h - 18h : pause de 15 min

Études, modifications et validations

- › Étude d'un cas d'alignement simple
- › Étude d'un cas d'alignement avant réalisation prothétique
- › Étude des cas des participants

Début de traitement, suivi et finitions

- › TP Taquet/stripping
- › Suivi et contrôle en cours de traitement
- › Finitions et contention

Développement d'activité et communication

- › Comment intégrer les aligneurs au cabinet ?
- › Comment établir un devis cohérent ?
- › Comment communiquer sur les aligneurs ?

Module en e-learning

2 modules d'e-learning à la carte après la formation présentielle.



clearcorrect
A Straumann Group Brand

Public concerné

- › Omnipraticien(ne)s désirant intégrer les aligneurs.
- › Switchers accompagné(e)s si possible de leur(s) assistante(s) dentaire(s).

MODULE 1

Objectifs pédagogiques

- › Acquérir les connaissances nécessaires pour intégrer les aligneurs dans une activité d'omnipratique.
- › Gérer des cas d'alignement simple à modéré.
- › Offrir à ses patients une dentisterie moderne et minimalement invasive.
- › Intégrer une activité innovante et rentable.

Pré-requis

Soumettre 2 à 3 cas durant le rendez-vous vente avec le commercial.

Formateurs

Dr Thierry ROUACH
Dr Jules BAILLON
Dr Nicolas LISIAK

CV à retrouver en page 51

PROGRAMME

Module 2

Matin

Rendez-vous avec les clinical advisor

- › Devenez un spécialiste du setup avec les conseils de nos Clinical Advisors
- › Moment privilégié d'échange autour de vos questions

Après-midi

Intégrer les aligneurs en omnipratique

- › Redonner le sourire à nos patients
- › Intérêts et indications des aligneurs en ortho-restauratrice
- › Une dentisterie moderne et rentable
- › Comment intégrer l'alignement à un devis global Alignement et Paro ?
- › Que faire avant de commencer un traitement ?
- › Quel plan de traitement ?
- › Quelles précautions prendre ?
- › Quel type de contention ?

Alignement et implantologie

- › Que faire avant de commencer un traitement ?
- › Comment créer/harmoniser des espaces ?
- › Quelles précautions au niveau du setup ?
- › Quelle temporisation ?

Alignement et dentisterie restauratrice

- › Que faire avant de commencer un traitement ?
- › Quelles précautions au niveau du setup ?

Public concerné

- › Omnipraticien(ne)s désirant intégrer les aligneurs.
- › Switchers accompagné(e)s si possible de leur(s) assistante(s) dentaire(s).

MODULE 2

Objectifs pédagogiques

- › Acquérir les connaissances nécessaires pour intégrer les aligneurs dans une activité d'omnipratique.
- › Apprendre à optimiser les setup pour des résultats plus rapides et plus précis.
- › Savoir combiner l'alignement et la dentisterie 360°.

Pré-requis

Avoir déjà réalisé au minimum 3 cas.

Formateur

Dr Thierry ROUACH

CV à retrouver en page 51

PROGRAMME

Module 3

Un dernier rendez-vous sera organisé avec nos Clinical Advisors pour vous accompagner dans l'optimisation de vos cas, et vous permettre d'acquérir confiance et autonomie.



LIEU ET DATES

MODULE 1

PARIS
13 mars 2025
19 juin 2025
18 septembre 2025
11 décembre 2025

MODULE 2

PARIS
16 mai 2025
11 juillet 2025
17 octobre 2025
Janvier 2026 : date communiquée ultérieurement

MODULE 3

WEBINAIRE
Date communiquée ultérieurement



DURÉE DE LA FORMATION

Module 1 :
- 1 jour en présentiel
- 3 modules en e-learning
Module 2 : 1 jour en présentiel
Module 3 : Webinaire



TARIF

2 300 €



NOMBRE DE PARTICIPANTS

7 praticien(ne)s + 3 AD
à 15 praticien(ne)s + 10 AD



CONTACT

contact@dtafrance.fr



INSCRIPTION



Date limite d'inscription
13 février 2025

Perfectionner sa pratique avec les aligneurs

PROGRAMME

Journée en présentiel

8h30 - 9h

Accueil café

9h - 12h (pause de 15 min)

- Devenir un Master en ClearPilot (2h avec un Clinical Advisor)
- Traitement des malocclusions de classes II division 1 et 2
- Prescription, suivi et révision de traitement
- Utilisation des accessoires : élastiques et boutons.

13h - 17h (pause de 15 min)

- Encombrement sévère
- Béance et supraclusion.

Module en e-learning

1 module d'e-learning à la carte.



clearcorrect
A Straumann Group Brand

Public concerné

- Praticien(ne)s souhaitant optimiser ses traitements et prendre en charge des cas complexes de classe II.

Objectifs pédagogiques

- Maîtriser les trucs et astuces pour optimiser un Set up.
- Identifier, traiter et suivre les cas de classe II division 1 et 2.
- Savoir utiliser les auxiliaires dans les cas complexes.
- Accroître son expertise clinique.
- Maîtriser les cas modérés.

Formateur

Dr Thierry ROUACH

CV à retrouver en page 51



LIEU ET DATES

PARIS
02 Juin 2025



TARIF

1100 €



CONTACT

contact@dtafrance.fr



INSCRIPTION



DURÉE DE LA FORMATION

1 jour



NOMBRE DE PARTICIPANTS

7 à 15 participants

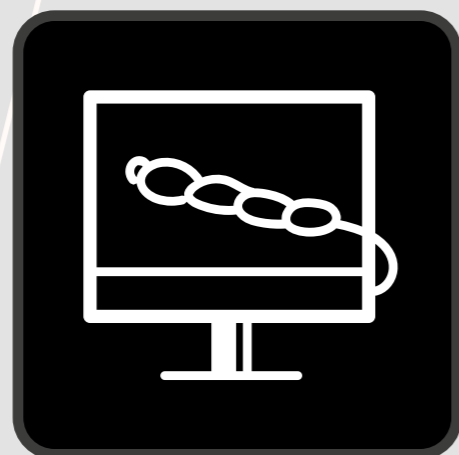




1

2

3



Formations aux solutions numériques

Ce programme de formations aux solutions numériques du groupe Straumann a été construit en collaboration avec des confrères de renom, experts des solutions digitales.

Ils ont à cœur de partager et transmettre, dans la bonne humeur, tous les conseils et astuces qui vous permettront de développer votre pratique quotidienne et votre rentabilité grâce à l'interconnectivité de nos flux et solutions !

Que vous soyez débutant(e) ou confirmé(e), investir du temps dans ces formations, c'est l'assurance de pouvoir en sortir en étant encore plus à l'aise dans votre évolution au sein de l'écosystème Digital.



1

2

3



Conférence sur la chirurgie guidée : FULL DIGITAL TREATMENT PROCESS : Organiser et optimiser ses plans de traitement

Les formations aux solutions numériques

CONFÉRENCE AFTERWORK PRÉSENTÉE PAR LE DR THOMAS SASTRE DE 18H00 À 22H00

L'élaboration d'un plan de traitement et sa réalisation est un défi quotidien auquel tout omnipraticien est confronté.

Son aboutissement est bien souvent pluridisciplinaire et même si le praticien délègue certaines phases du traitement, il n'en reste pas moins le chef d'orchestre, rythmant l'intervention des différents spécialistes.

L'entrée du numérique dans nos cabinets a modifié nos habitudes de travail, et si la réflexion clinique reste la même sur le fond, les outils numériques en ont grandement modifié la forme.

L'objectif de cette conférence est de décrire un protocole clinique (et de laboratoire), entièrement numérique, afin de guider les praticiens dans l'utilisation des différents outils mis à sa disposition, et ce afin d'obtenir des résultats cliniques prédictibles et reproductibles.

Format

Conférence en présentiel de 4 heures alternant entre théorie et démonstrations de produits et solutions digitales Straumann.



LIEUX ET DATES

RENNES
21 mars 2025

PARIS
02 juillet 2025

BORDEAUX
17 septembre 2025

LYON
08 octobre 2025



INSCRIPTION



RENNES
21 mars 2025



BORDEAUX
17 septembre 2025



PARIS
02 juillet 2025



LYON
08 octobre 2025



TARIF

300 € TTC,
matériel de démo et repas
inclus

Formateur

Dr Thomas SASTRE

CV à retrouver en page 51



3Shape TRIOS

Maîtrisez les bases au quotidien

Les formations aux solutions numériques

PROGRAMME

8h30 - 9h

Accueil des participants

9h - 10h30

PARTIE 1: l'informatique, le logiciel, la caméra

- Vérifier et optimiser les performances de son installation informatique
- Adapter les paramètres du logiciel et de la caméra à son activité
- Entretien et désinfection du scanner
- Solutionner 90 % des erreurs et bugs de manipulations

10h30 - 11h : Pause

11h - 12h30

PARTIE 2: la TRIOS au quotidien

- Organiser le flux cabinet-laboratoire
- Principes de fonctionnement d'un scanner intra-oral
- Maîtriser les protocoles de scannage
- L'occlusion statique et dynamique

12h30 - 13h30 : déjeuner

13h30 - 16h

PARTIE 3: la prothèse au quotidien

- Trucs et astuces
- Onlays et facettes
- Inlay-core et couronne
- Couronne sur implant
- Bridge
- Outils et fonctionnalités

16h - 16h30 : pause

16h30 - 17h

PARTIE 4: en route pour la MasterClass

Objectifs pédagogiques

- Maîtriser le logiciel Unite commandant le scanner intra-oral Trios 3shape.
- Savoir se dépanner en cas de problème technique.
- Paramétrer son scanner Trios ;
- Maîtriser les protocoles cliniques pour couronnes, inlays-onlays, inlay-core, bridge, couronne sur implant, prothèse amovible.
- Maîtriser les bases fondamentales de Trios pour une pratique quotidienne en toute sérénité.

Public concerné

Chirurgien-dentiste et assistante dentaire.

Pré-requis

Le participant doit posséder son propre équipement pour apprendre à le paramétrer puis le maîtriser.

Moyens et méthodes pédagogiques

- Support de cours.
- Vidéos tutorielles.
- Travaux pratiques sur modèles reprenant les principales situations cliniques quotidiennes.

Modalité d'évaluation

À chaque étape des travaux pratiques, les participants seront évalués par le formateur sur leur capacité à maîtriser leur scanner intra-oral et ses fonctionnalités.

Moyens techniques

- Camera trios, PC avec logiciel Unite, modèles avec préparations pour couronne, inlay-core, bridge, onlay, facette, couronne sur implant.

Formateur

Dr Thomas SASTRE

CV à retrouver en page 51



LIEUX ET DATES

LYON

Session 1: 16 janvier 2025

RENNES

Session 2: 20 mars 2025

MARSEILLE

Session 3: 22 mai 2025

PARIS

Session 4: 03 juillet 2025

BORDEAUX

Session 5: 18 septembre 2025



DURÉE DE LA FORMATION

6 heures



TARIF

800 € TTC, matériel de cours et les déjeuners inclus



NOMBRE DE PARTICIPANTS

10 praticiens (assistants compris) à 20 praticiens (assistants compris)



CONTACT

Tel. : +33 (0)6 32 75 60 04
communications.formations@straumann.com

Les personnes atteintes de handicap souhaitant suivre cette formation sont invitées à nous contacter afin d'étudier ensemble les possibilités de suivre la formation.



INSCRIPTION



LYON

Session 1:
16 janvier 2025



RENNES

Session 2:
20 mars 2025



MARSEILLE

Session 3:
22 mai 2025



PARIS

Session 4:
03 juillet 2025



BORDEAUX

Session 5:
18 septembre 2025



3Shape TRIOS MasterClass : empreinte optique et prothèse numérique

Les formations aux solutions numériques

PROGRAMME

8h30 - 9h

Accueil des participants

9h - 10h30

PARTIE 1: les cas complexes dento-portés

- Bridges de grandes étendues et complets
- Principe de Pré-préparation
- Gestion de l'occlusion
- Transmission des morphologies du Provisoire au laboratoire
- Astuce du Lego®

10h30 - 11h : pause

11h - 12h30

PARTIE 2: les cas complexes implanto-portés

- Cas mixtes dento et implanto-portés
- Gestion des corps de scannages (scanbodies)
- Édenté complet et protocole REVEX

12h30 - 13h30 : déjeuner

13h30 - 14h30

PARTIE 3: la prothèse amovible

- Prothèse amovible partielle provisoire et d'usage
- Prothèse amovible totale provisoire et d'usage

14h30 - 15h45

PARTIE 4: les Trios APP

- Trios smile design
- Trios patient monitoring
- Trios treatment simulator
- Trios model maker

15h45 à 16h15 : pause

16h15 - 16h30

Examen de validation

16h30 - 17h

Matériaux et prothèse numérique : indications et principes de mise en oeuvre



LIEU ET DATES

LYON

Session 1: 10 septembre 2025

Session 2: 19 novembre 2025

La session 2 sera à Paris-Marne la vallée
19 novembre 2025



DURÉE DE LA FORMATION

7 heures



TARIF

800 € TTC, matériel de cours et les déjeuners inclus



NOMBRE DE PARTICIPANTS

8 praticiens (assistants compris) à 15 praticiens (assistants compris)



CONTACT

Tel. : +33 (0)6 32 75 60 04
communications.formations@straumann.com

Les personnes atteintes de handicap souhaitant suivre cette formation sont invitées à nous contacter afin d'étudier ensemble les possibilités de suivre la formation.



Objectifs pédagogiques

- Tirer la quintessence de son écosystème 3Shape Trios !
- Maîtriser l'ensemble des protocoles de scannage en situations cliniques complexes (édentement complet sur implant, prothèse mixte adjointe/conjointe etc...).
- Apprendre l'ensemble des trucs et astuces améliorant la qualité des empreintes numériques.
- Savoir transmettre les données numériques importantes à son laboratoire.
- Utiliser l'ensemble des applications offertes par le logiciel Unite lors de l'élaboration des plans de traitement.

Public concerné

Chirurgien-dentiste et assistante dentaire.

Pré-requis

Le participant doit posséder son propre équipement et l'utiliser depuis 6 mois minimum.

Moyens et méthodes pédagogiques

- Support de cours.
- Vidéos tutorielles.
- Travaux pratiques sur modèles reprenant les principales situations cliniques quotidiennes.

Modalité d'évaluation

À la fin de la session MasterClass, le formateur évaluera les participants sur leurs capacités à utiliser de manière autonome leur scanner intra-oral et ses fonctionnalités.

Moyens techniques

- Camera trios, PC avec logiciel Unite, modèles avec préparations pour bridges dento et implanto-portés, prothèses amovibles partielle et totale.

Formateur

Dr Thomas SASTRE

CV à retrouver en page 51



INSCRIPTION

Organisation par Dentilis Digital Academy.
Inscriptions sur : academy@dentilis.com



Planifier sa chirurgie avec coDiagnostiX ! Praticiens / Labo

Les formations aux solutions numériques

PLANIFICATION DE TRAITEMENT NUMÉRIQUE : PRESTATION DE SOINS ESTHÉTIQUES DE HAUTE QUALITÉ

La planification du traitement numérique est en train de devenir la nouvelle norme. Elle aide les praticiens à satisfaire des demandes toujours plus importantes, tout en améliorant la communication avec leurs patients. Notre logiciel de planification de traitement dentaire de pointe, coDiagnostiX®, vous permettra d'atteindre ces objectifs.

Imaginez pouvoir explorer facilement toute la complexité de l'anatomie dentaire avec une plus grande netteté.

Commencez votre parcours avec coDiagnostiX® assisté par IA

- › Meilleure visualisation de l'anatomie
- › Prise de décision efficace
- › Conception automatisée du profil d'émergence
- › Optimisation du résultat esthétique

Cette année, nous explorerons toutes ces thématiques et plus encore grâce à nos experts coDiagnostiX® : **Vivien SIXDENIER, Matthieu GOUDAL & Sébastien CHARMEUX**, qui nous partageront leurs savoirs et expériences d'utilisateurs au travers de « e-learning ».

Vous pourrez consulter ces sessions d'e-learning sur notre plateforme de contenu d'éducation médicale, à tout moment afin d'approfondir vos connaissances autour de l'utilisation du logiciel coDiagnostiX®.

Formateurs
Mr Vivien SIXDENIER
Dr Matthieu GOUDAL
Mr Sébastien CHARMEUX
CV à retrouver en page 51



INSCRIPTION



Les rendez-vous des solutions connectées

Les formations aux solutions numériques

Straumann SIRIOS™, notre nouveau scanner intra-oral a convaincu nos praticiens par sa conception ergonomique, compacte et légère, offrant une numérisation haut débit, une facilité d'utilisation et une grande précision.

Pour vous accompagner dans sa prise en main quotidienne, nous vous proposons les « RDV du digital by Straumann ».

Ces RDV seront l'occasion de vous faire découvrir notre dernière innovation ainsi que l'ensemble de nos solutions digitales. Ils auront lieu tous les derniers jeudis du mois et seront animés par un membre de notre équipe d'experts digitaux. Le format Webinar vous permettra d'échanger avec nous et d'autres pairs/praticiens et de découvrir nos actualités et tous les « trucs et astuces » de nos experts digitaux, pour vous permettre d'optimiser votre flux de travail et offrir à vos patients une expérience de soins haut de gamme.

Formateurs
Expert digital

Pour vous inscrire, rien de plus simple, scannez le QR code ci-dessous :



INSCRIPTION



27 février 2025



27 mars 2025



24 avril 2025



22 mai 2025



26 juin 2025

Date limite d'inscription
un mois avant la date de l'événement



1

2

3



Formateurs

Formateurs

ANTHOGYR



Dr François VIGOUROUX

Docteur en chirurgie dentaire,

- Lauréat de l'Académie nationale de chirurgie dentaire.
- CES de parodontologie de la faculté de Bordeaux.
- DU d'implantologie de Bordeaux.
- Pratique privée exclusive en parodontologie et implantologie.



Dr Océan FUMERY

Docteur en chirurgie dentaire.

Attaché du service de chirurgie maxillo-faciale d'Amiens,

- DU implantologie orale et maxillo-faciale de Paris.
- CES de parodontologie.
- Co-directeur Study Club ITI Amiens.
- Exercice limité à l'implantologie, à la parodontologie et à la chirurgie buccale.



Mme Jennifer GALOUP

Assistante dentaire du Dr François Vigouroux, dédiée à la chirurgie implantaire, travail à 4 mains,

- Responsable de stérilisation du matériel et bio-nettoyage des locaux, gestion des commandes et des stocks.
- Formatrice assistante dentaire, Anthogyr.
- Diplômée de l'Académie d'art dentaire Isabelle Dutel, Bordeaux.



Dr Franck AFOTA

Spécialiste qualifié en chirurgie orale,

- Praticien attaché et Chargé d'enseignement dans le service chirurgie orale et maxillo-faciale, Institut - Universitaire de la face et du cou - CHU Nice.
- Co-directeur du DU de greffes osseuses pré-implantaires de Nice.
- DU Anatomie chirurgicale Maxillo faciale.
- Co-auteur des recommandations 2019 sur le comblement sinusien pré implantaire.



Dr Philippe BOGHANIM

Chirurgien dentiste, pratique privée en implantologie et parodontologie,

- Diplôme universitaire d'occlusodontologie et de prothèse occluso-fonctionnelle de Toulouse.
- Diplôme universitaire d'implantologie de Toulouse.
- Diplôme universitaire de chirurgie osseuse pré et per-implantaire faculté Paris-Sud.



Dr Romain CASTRO

Spécialiste qualifié en chirurgie orale,

- Exercice privé, ICOI Institut de chirurgie orale et d'implantologie, Clinique Juge 13008 Marseille.
- Président ACOSE (Association des chirurgiens oraux du Sud-Est).
- Directeur scientifique du Diplôme Universitaire de chirurgie osseuse pré-implantaire (DU COPI), IUFC, CHU NICE.
- Membre enseignant du DU de chirurgie orthodontique et chirurgie orale avancée (DU COCOA), UFR odontologie, CHU Montpellier.

Formateurs

ANTHOGYR



Dr Philippe PARADIS

Docteur en chirurgie dentaire,

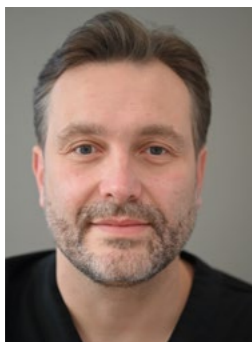
- Diplôme d'état, faculté Paul Sabatier de Toulouse 2005.
- Certificat d'études supérieures 2005, CES biologie de la bouche, option histo-embryologie.
- Certificat d'études supérieures 2006, CES de Parodontologie.
- Diplôme Universitaire d'implantologie Orale 2008, faculté de chirurgie dentaire de Toulouse.
- Formations privées greffes osseuses d'apposition et soulevé de sinus 2013-2016, Olsberg, Munster Allemagne.
- Cycle d'esthétique dentaire 2017-2020, groupe GRF Paris.
- Création du groupe de formation continue « association starting-block » 2017.



Dr Laurine BIRAULT

Docteur en Chirurgie Dentaire,

- Formatrice pour l'association Génération Implant.
- Diplômée de la Faculté de Chirurgie Dentaire de Nice.
- DU Implantologie et d'esthétique dentaire d'Evry.
- Doctorat en chirurgie dentaire.



Dr Alexis BLANC

- Parodontologie - Implantologie - Chirurgie pré-implantaire.
- Docteur en Chirurgie Dentaire - Université de Paris VII.
- D.U. de reconstruction osseuse pré-implantaire - Paris VII hôpital Rothschild.
- D.U. d'Implantologie Chirurgicale et Prothétique - Paris VII hôpital Rothschild.
- Formateur P.A.C.T. implants.
- Attaché d'enseignement au D.U. de reconstruction osseuse pré-implantaire et d'Implantologie Chirurgicale et Prothétique de l'hôpital Rothschild.
- D.U. d'Implantologie et d'esthétique.
- Attestation Universitaire d'Implantologie.
- CES de biomatériaux.



Mme Sophie JULIEN

Présidente de l'agence : SJ Medical Agency,

- Coaching personnalisé pour les cabinets dentaires.
- Représentante commerciale Mis Implants Technologies.
- Responsable secteur Sud ouest SAFIR DENTAIRE.
- Aide-soignante diplômée en Réanimation Médico-Chirurgicale et Urgences - Polyclinique Bordeaux Nord Aquitaine.



Formateurs

ALIGNEURS CLEARCORRECT



Dr Thierry ROUACH

Chirurgien-dentiste,

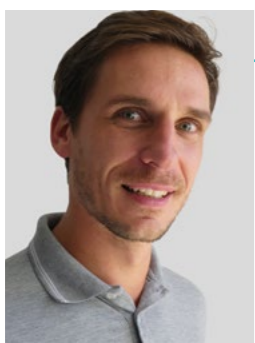
- Certificat d'études supérieures en biomatériaux.
- Certificat d'études supérieures en prothèse dentaire scellée.
- Certificat d'études supérieures en prothèse adjointe partielle et complète.
- Attestation universitaire d'implantologie Paris VII.
- Diplôme universitaire d'implantologie chirurgicale et prothétique Paris VII.
- Diplôme post-universitaire d'implantologie et de parodontologie Bordeaux/New York University.



Dr Jules BAILLON

Chirurgien-dentiste, exercice libéral,

- Pratique exclusive orthodontique depuis 5 ans utilisant une approche bioprogressive de ce domaine.
- Assistant de l'enseignant principal, Cisco Formations.
- Formation d'orthodontie, Cisco.
- Diplôme de docteur en chirurgie dentaire, Toulouse.



Dr Nicolas LISIAK

Chirurgien-dentiste,

- Pratique de l'orthodontie exclusive.
- Diplôme de docteur en chirurgie dentaire, Strasbourg.
- DU en orthopédie dento-cranio-maxillofaciale, Dijon.
- Master 1 en biologie et bio-ingénierie crânienne faciale et dentaire, Strasbourg.

FLUX DIGITAL



Dr Thomas SASTRE

Docteur en chirurgie dentaire,

- Ex-Attaché Faculté d'Odontologie de Lyon.
- Chargé de cours au Diplôme Universitaire d'Implantologie de Marseille.
- Advisory Board Member 3Shape.
- Pratique Libérale.
- Membre Fondateur de la Dentilis Digital Academy.



Dr Matthieu GOUDAL

Chirurgien Dentiste,

- Exercice exclusif en implantologie.
- ITI fellow / study club director / communication section officer.
- DU chirurgie et prothèse implantaire - faculté d'odontologie de Lyon.
- DU tissu calcifiés, biomatériaux et implantologie - faculté de médecine d'Angers.



M. Sébastien CHARMEUX

Prothésiste dentaire de formation,

- Il crée le laboratoire CHARMEUX en 2006. En 2016, il fait l'acquisition du logiciel de planification d'implant «coDagnostiX®» et fait ainsi un bond dans l'équipement de pointe dans le domaine de la chirurgie guidée.
- Depuis 2017, il ne cesse de développer son laboratoire dans une constante recherche de convivialité et de technologie.



M. Vivien SIXDENIER

Prothésiste dentaire,

- Vivien SIXDENIER a créé LIO en mars 2020 à Villeurbanne peu après sa sortie d'étude, un laboratoire de prothèse dentaire nouvelle génération 100% numérique et 100% français.
- À 27 ans, il gère trois structures après la création de deux nouvelles succursales à Amiens et Nice. Membre et conférencier du consensus scientifique de l'ITI, il diffuse sa vision digitale dans le secteur dentaire ainsi que les nouvelles techniques développées en interne, notamment chirurgicale. Il est également formateur concernant les réhabilitations buccales complexes et implantaire.

Plan d'accès ANTHOGR

Par l'autoroute

Sortie Sallanches

Paris / Sallanches

A6 + A40

Calais / Paris / Mâcon / Annecy / Sallanches

A26 + A1 + A6 + A40

Lyon / Chambéry / Annecy / Sallanches

A43 + A41 + A40

Lyon / Chambéry / Albertville

A43 + A430

Genève / Sallanches

A40

En avion

**Aéroport international Genève
Cointrin (60 km)**

Téléphone : + 00 41 22 798 20 00

www.gva.ch

Aéroport Annecy (80 km)

Téléphone : + 33 (0)4 50 27 30 06

www.annecy-aeroport.fr

**Aéroport international
Lyon St-Exupéry (200 km)**

Téléphone : + 33 (0)8 26 800 826

www.lyon.aeroport.fr

En train

Gare de Sallanches

(terminus Saint-Gervais-les-Bains / Le Fayet)

TGV depuis Paris

Changez à Annecy en semaine,
ou arrêtez-vous à Bellegarde
puis 1h de route en taxi.

Train direct le week-end en hiver et en été.

Téléphone : 36 35

www.voyages-sncf.com





1

2

3



ANTHOGYR

A Straumann Group Brand



La certification qualité a été délivrée au titre de la catégorie d'action suivante :
ACTIONS DE FORMATION