

EXCELÊNCIA EM CARGA IMEDIATA

Sistema de implantes Straumann® TLX
O Tissue Level icônico combinado
com carga imediata.





“Cada vez que utilizo o TLX, fico maravilhado e surpreendido com os resultados. Estou a verificar uma reação dos tecidos moles como nunca tinha visto antes. Seguindo os mesmos protocolos de sempre, em vez de bons resultados, tenho agora os melhores resultados. A melhoria fundamental é evidente na incrível reação dos tecidos e, nas áreas mais complexas, a tolerância dos tecidos é soberba. Por este motivo, não consigo deixar de o utilizar. A minha experiência com o TLX num só dente e em arcadas completas é muito compensadora, não só para mim como para os meus pacientes. Muitas foram as vezes ao longo dos anos, ao trabalhar com carga imediata que desejei um produto como o TLX.”

Dr. Abid Faqir



CONCEBIDO PARA PROTOSCOLOS DE CARGA IMEDIATA

- Desenho de implante totalmente cônico para uma estabilidade primária otimizada, combinada com a previsibilidade do implante Tissue Level
- Uma opção de diâmetro de implante estreito, 3,75 mm, para todas as aplicações



PRESERVAÇÃO DA SAÚDE PERI-IMPLANTAR

- Risco reduzido de alojamento de bactérias
- Facilidade de limpeza otimizada com a conexão ao nível dos tecidos moles
- Preservação da fixação imediata dos tecidos moles

O Tissue Level icónico combinado com carga imediata.

O desenho do implante Straumann® TLX leva em conta princípios biológicos cruciais para a cicatrização de tecidos moles e duros. Foi concebido para reduzir significativamente o risco de inflamação e reabsorção óssea à medida que a interface implante/pilar se afasta do osso.

O Straumann® TLX foi aperfeiçoado para carga imediata, constitui uma solução excelente para todas as outras indicações, adaptando-se ao protocolo de tratamento preferido pelo médico dentista – desde a carga imediata a uma colocação e carga convencionais.

O sistema de implantes Straumann® TLX completa perfeitamente o nosso sistema de implantes BLX ao nível do osso. Ambos os sistemas utilizam um único conjunto de brocas e conexão TorcFit™ para uma compatibilidade máxima com um investimento mínimo.



SIMPLICIDADE E EFICIÊNCIA

- Um processo de uma só etapa com restauração ao nível dos tecidos moles, permite-lhe utilizar o tempo em consultório de maneira mais eficiente.
- Facilidade de restauração mesmo na região posterior
- Protocolo de tratamento altamente eficiente, graças à simplicidade dos fluxos de trabalho convencionais e digitalmente integrados



DYNAMIC BONE MANAGEMENT

- Redistribuição do osso nativo e controlo do torque de inserção



VERDADEIRA CONFIANÇA

- Precisão e qualidade suíças com o material Roxolid® e a superfície SLActive®

Sistema de implantes TLX

A fase seguinte de evolução para implantes Tissue Level.

1986

Straumann® Tissue Level

Um padrão clássico para uma confiança intemporal.

► **30 ANOS DE DADOS**

1997

Straumann® SLA®

Longevidade e eficiência na prática diária.

► **20 ANOS DE DADOS**

2005

Straumann® SLActive®

Desempenho que ultrapassa a imaginação.

► **15 ANOS DE DADOS**

2009

Straumann® Roxolid®

Mais do que sólido – Roxolid®. Reduzindo a necessidade de invasão.

► **10 ANOS DE DADOS**

2019

Sistema de implantes B
Confiança que suplanta desafios da carga imediata.

► **Mais de 200 000 implantes colocados**



2021

Sistema de implantes TLX

O Tissue Level icónico combinado com carga imediata.

TLX
os
ata.

Destaques do sistema de implantes Straumann® TLX

Aperfeiçoamos o nosso sistema Straumann® Tissue Level com créditos firmados e cientificamente comprovado, de modo a levá-lo para o nível seguinte.



CONCEBIDO PARA PROTOCOLOS DE CARGA IMEDIATA

Desenvolvido para uma estabilidade primária ótima e protocolos de carga imediata em todos os tipos ósseos.



Aquisição de dados Planejamento Cirurgia Impressão Desenho Produção Pós-processamento Restauração final

DIGITAL DE ORIGEM

Totalmente integrado nos fluxos de trabalho digitais. Desde o planejamento dos implantes à prótese definitiva personalizada.



PRESERVAÇÃO DA SAÚDE PERI-IMPLANTAR

Sem folga ao nível do osso. Concebido para resultados notáveis a longo prazo. A escolha certa para os pacientes, mesmo os que têm registo de problemas periodontais.



SIMPLICIDADE E EFICIÊNCIA

- Perfil de emergência integrado e gestão simples dos tecidos moles.
- Cicatrização transgengival. Sem cirurgia de segunda fase.
- Visão clara e acessibilidade à conexão, mesmo na região posterior.



REDUÇÃO DOS PROCEDIMENTOS INVASIVOS

- Opção de implante curto
- Uma opção de diâmetro de implante estreito, 3,75 mm, para todas as indicações
- Várias opções Narrow Neck para espaços limitados. Agora para todas as indicações.



Concebido para protocolos de carga imediata

Conceito de implante inteligente desenvolvido para uma estabilidade primária ótima e protocolos de carga imediata em todos os tipos ósseos.

Dynamic Bone Management

DESENHO DE ROSCA VARIÁVEL

Um desenho de rosca fino e progressivo para uma elevada estabilidade primária e inserção eficiente

NÚCLEO DE IMPLANTE TOTALMENTE CÔNICO E FINO

Permite uma osteotomia pequena e subdimensionada

COLETOR DE OSSO DINÂMICO EM TODA A EXTENSÃO

Recolhe e condensa as lascas de osso nativo e distribui-as em redor do corpo do implante

ELEMENTOS DE CORTE BIDIRECIONAIS

Concebidos para flexibilidade e controlo do corte nos dois sentidos durante a inserção do implante

ROSCAS APICAIS PROFUNDAS

Ampla superfície de fixação para um engate e estabilidade imediatos



Preservação da saúde peri-implantar

SIMPLICIDADE E EFICIÊNCIA

Portfólio protético simples que funciona ao nível dos tecidos moles, reduzindo os desafios da cimentação

MANUTENÇÃO FÁCIL DA HIGIENE

Para facilitar a vida aos pacientes

PERFIL DE EMERGÊNCIA INTEGRADO

Melhora a formação de tecidos moles

COLAR MAQUINADO

Gere a cicatrização dos tecidos peri-implantares e preserva os tecidos moles que se formam ao redor dos implantes durante a fase de cicatrização

AUSÊNCIA DE MICRO-ESPAÇOS NA ZONA CRÍTICA DE CICATRIZAÇÃO

A interface entre implante e pilar está posicionada acima do nível ósseo

DUAS ALTURAS DE COLO



Duas alturas de colo para facilitar diferentes situações de gengiva



Verdadeira confiança

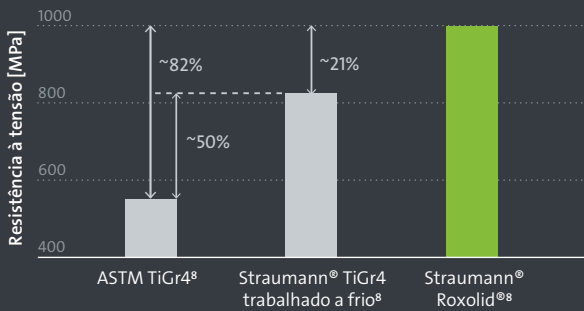
Precisão e qualidade suíças com tecnologias inovadoras baseadas em evidências científicas de longo prazo e totalmente integradas nos fluxos de trabalho das nossas soluções digitais. Concebido para resultados previsíveis e de confiança.



Roxolid®

Procedimentos menos invasivos com implantes mais pequenos

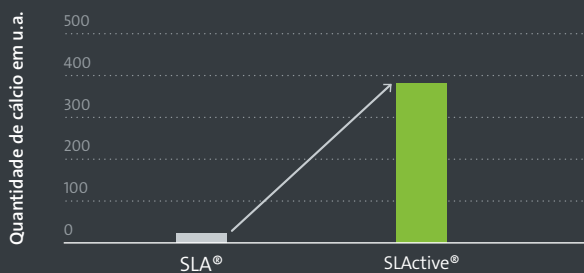
- Preserva as estruturas vitais e a vascularização^{1,2}
- Aumenta as opções de tratamento em situações anatómicas complexas e espaços interdentais reduzidos^{2,3}



SLActive®

- Reduz o tempo de cicatrização inicial para 3–4 semanas^{*13–18}
- Índice de sobrevivência de implantes com carga imediata de 98,2% após 10 anos⁴
- Promove a regeneração óssea, mesmo em locais comprometidos⁷
- Taxa de sobrevivência dos implantes de 100% em pacientes que receberam radioterapia e apresentavam osso comprometido após 5 anos⁵

* Tempo de cicatrização definido pelo contacto entre osso e implante (BIC) e pela estabilidade



Mineralização após 21 dias⁹



“O futuro da implantologia está no desenho dos colos que combinam uma superfície lisa na área da transmucosa com uma superfície micro-rugosa no interior do osso. Como demonstrou o estudo Derks, afastar o micro-espaco do osso e ter uma superfície lisa no sulco peri-implantar reduz o risco de complicações peri-implantares. O TLX combina este conceito com um desenho inovador ao nível endósseo que assegura uma estabilidade primária ótima e abrirá uma vasta gama de novas possibilidades clínicas.”

Prof. Daniel Buser

Motivos para confiar. Vantagens clínicas comprovadas.

CONCEBIDO PARA PRESERVAR A SAÚDE PERI-IMPLANTAR¹⁰

O desenho do implante Straumann® Tissue Level considera os princípios biológicos cruciais da cicatrização de tecidos moles e duros. A simulação da situação natural da formação biológica da largura de tecido é crucial para a saúde dos tecidos peri-implantares. A preservação dos tecidos e aderências formadas em redor do implante ajuda a assegurar o sucesso do tratamento a longo prazo e reduz significativamente o risco de inflamação e reabsorção óssea.^{11,12}

Este desenho icónico comprovou a sua eficácia e continuará a constituir motivo de tranquilidade a longo prazo, uma e outra vez.

PADRÃO DE EXCELÊNCIA COMPROVADO

Um grande estudo independente sobre a peri-implantite¹⁰ demonstrou diferenças substanciais entre os sistemas de implante e a ocorrência de peri-implantite. A probabilidade de um diagnóstico de peri-implantite nove anos após o tratamento com implante foi a mais baixa com os implantes Straumann® Tissue Level SLA®, comparativamente com os sistemas alternativos.

Taxas de probabilidade de peri-implantite nove anos após a colocação do implante¹⁰

Straumann® | 1



Nobel Biocare® | 3.7



Astra® Tech Implant System | 3.5



98,3% Implantes Nobel Biocare® com a superfície TiUnite®
96,6% Implantes Astra® Tech com superfície TiOblast®
Todos os implantes Straumann® TL com superfície SLA®.

Simplicidade e...

Portfólio protético, concebido para dar resposta às necessidades dos fluxos de trabalho de todos os tratamentos, concentrando-se nos protocolos de carga imediata.

SOLUÇÕES PROTÉTICAS SIMPLES E ABRANGENTES

As próteses ao nível dos tecidos moles são simples e reduzem os desafios de cimentação. Dão resposta a uma vasta gama de necessidades protéticas: simplicidade, excelente estética, versões avançadas.



SIMPLES

Solução eficaz em termos de custos com componentes e técnicas padrão para casos simples.

EXCELENTE ESTÉTICA

A solução para casos que requerem um nível acrescido de individualização, combinado com zircónia para excelente estética, ou ligas nobres com alto teor de ouro.

AVANÇADA

Solução tecnicamente avançada para casos que requerem um elevado grau de individualização. Perfeitamente adaptada ao fluxo de trabalho digital.



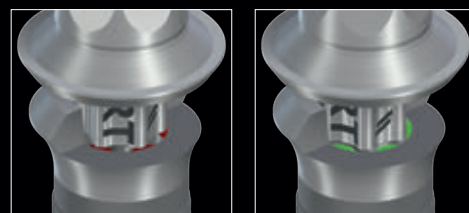
Conexão TorcFit™

Conexão firme e selada



Facilidade de manuseamento:

- colocação simples do pilar ao nível dos tecidos moles
- facilidade de manuseamento das restaurações de implante diretas



Possibilita uma elevada flexibilidade e resistência.

O parafuso do pilar engata no implante apenas se estiver corretamente assente. Por isso, não precisa de confirmar o bom encaixe através de radiografia.

... eficiência

DIGITAL DE ORIGEM

Totalmente integrado no ecossistema das soluções digitais Straumann Group.



Para uma perspetiva geral e completa dos PRODUTOS E SERVIÇOS DIGITAIS, como o Smile in a Box™, visite o nosso website:



KIT MODULAR STRAUMANN®

Um kit que cresce consigo

- Um protocolo cirúrgico para TLX e BLX.
- VeloDrill™: perfuração a frio, sem danos colaterais nos tecidos



STRAUMANN® BIOMATERIALS

Soluções avançadas para protocolos de tratamento com carga imediata:

- **Straumann® XenoGraft:** Substituto ósseo bovino natural para estabilidade alargada
- **Membrana Jason® membrane:** Membrana fina e resistente à rutura com função de barreira longa, derivada de colagénio nativo de pericárdio porcino
- **mucoderm®:** Matriz de colagénio fácil de manusear e estável, derivada da derme porcina, para aumento de tecidos moles; reduz a morbidade e aumenta o conforto do paciente comparativamente com os enxertos autógenos



Sistema de implantes Straumann® TLX

Aperfeiçoámos o nosso sistema Straumann® Tissue Level com créditos firmados e cientificamente comprovado, de modo a levá-lo para o nível seguinte.

Vasta gama de diâmetros e comprimentos de implante



BIBLIOGRAFIA

1 Ioannidis, A., et al., Titanium-zirconium narrow-diameter versus titanium regular-diameter implants for anterior and premolar single crowns: 3-year results of a randomized controlled clinical study. *J Clin Periodontol*, 2015. 42(11): p. 1060-70. 2 Al-Nawas, B., et al., A Prospective Noninterventive Study to Evaluate Survival and Success of Reduced Diameter Implants Made From Titanium-Zirconium Alloy. *J Oral Implantol*, 2015. 41(4): p. e118-25. 3 Altuna, P., et al., Clinical evidence on titanium-zirconium dental implants: a systematic review and meta-analysis. *Int J Oral Maxillofac Surg*, 2016. 45(7): p. 842-50. 4 Nicolau, P., et al., 10-year outcomes with immediate and early loaded implants with a chemically modified SLA surface. *Quintessence international* (Berlin, Germany : 1985), 2019. 50(2): p. 114-124. 5 Heberer, S., et al., Rehabilitation of irradiated patients with modified and conventional sandblasted acid-etched implants: preliminary results of a split-mouth study. *Clin Oral Implants Res*, 2011. 22(5): p. 546-51. 7 El Chaar, E., et al., Osseointegration of Superhydrophilic Implants Placed in Defect Grafted Bones. *Int J Oral Maxillofac Implants*, 2019. 34(2): p. 443-450. 8 Norm ASTM F67 (states min. tensile strength of annealed titanium); data on file for Straumann cold-worked titanium and Roxolid® implants. 9 Kopf, B.S., et al., Enhanced differentiation of human osteoblasts on Ti surfaces pre-treated with human whole blood. *Acta Biomater*, 2015. 19: p. 180-90. 10 Derks, J., et al., Effectiveness of Implant Therapy Analyzed in a Swedish Population: Prevalence of Peri-implantitis. *Journal of dental research*, 2016. 95(1): p. 43-49. 11 Hermann, J.S., et al., Biologic width around titanium implants. A physiologically formed and stable dimension over time. *Clin Oral Implants Res*, 2000. 11(1): p. 1-11. 12 Hermann, J.S., et al., Biologic Width around one- and two-piece titanium implants. *Clin Oral Implants Res*, 2001. 12(6): p. 559-71. 13 Raghavendra, S., M.C. Wood, and T.D. Taylor, Early wound healing around endosseous implants: a review of the literature. *Int J Oral Maxillofac Implants*, 2005. 20(3): p. 425-31. 14 Lang, N.P., et al., Early osseointegration to hydrophilic and hydrophobic implant surfaces in humans. *Clin Oral Implants Res*, 2011. 22(4): p. 349-56. 15 Oates, T.W., et al., Enhanced implant stability with a chemically modified SLA surface: a randomized pilot study. *Int J Oral Maxillofac Implants*, 2007. 22(5): p. 755-60. 16 Nicolau, P., et al., 10-year outcomes with immediate and early loaded implants with a chemically modified SLA surface. *Quintessence Int*. 2019 Jan 25;50(2):p. 114-124. 17 Reis, R., et al., Immediate versus early loading protocols of titanium-zirconium narrow-diameter implants for mandibular overdentures in edentulous patients: 1-year results from a randomized controlled trial. *Clin Oral Implants Res*. 2019 Oct;30(10):953-961. 18 Eckert, S.E., et al., Immediately Loaded Fixed Full-Arch Implant-Retained Prosthesis: Clinical Analysis When Using a Moderate Insertion Torque. *Int J Oral Maxillofac Implants*. 2019 May/June;34(3):737-744.

International Headquarters

Institut Straumann AG
Peter Merian-Weg 12
CH-4002 Basel, Switzerland
Phone +41 (0)61 965 11 11
Fax +41 (0)61 965 11 01
www.straumann.com

© Institut Straumann AG, 2021. Todos os direitos reservados.

Straumann® e/ou outras marcas comerciais e logótipos da Straumann® aqui mencionados são marcas comerciais ou marcas comerciais registadas da Straumann Holding AG e/ou suas afiliadas.

 **straumann**