

Mais do que fluxos de  
trabalho integrados.  
Substituição dentária  
digital imediata.



# Mais do que cirurgia guiada.

## Um fluxo de trabalho totalmente integrado.

Saiba como o fluxo de trabalho integrado da Straumann oferece vantagens inovadoras ao planeamento de implantes e à reabilitação protésica – com uma abordagem de equipa interdisciplinar que disponibiliza uma solução de substituição dentária imediata para o paciente.

Cada vez mais o tratamento com implantes é parte integrante da medicina dentária, com um número crescente de pacientes à procura deste tratamento. Os pacientes de hoje querem resultados estéticos e altamente funcionais, com poucas consultas. **Como tenciona oferecer aos seus pacientes resultados rápidos e esteticamente notáveis?**

Uma colaboração fácil dentro da rede de tratamento é crucial para proporcionar um tratamento de elevada qualidade e a melhor opção para os seus pacientes. **Como colaborar e trocar informações de planeamento, de modo a maximizar os resultados do tratamento?**

O acesso a mais opções de tratamento e uma comunicação clara com os pacientes são essenciais para o nível de aceitação por parte destes. **Como comunicar eficazmente de modo a convencer os seus pacientes de que é o profissional de eleição para a intervenção que procuram?**



**RESTAURAÇÕES PERSONALIZADAS IMEDIATAS GRAÇAS AO PLANEAMENTO DE IMPLANTES DE BASE PROTÉSICA** P 2



**MAXIMIZAR OS RESULTADOS DO TRATAMENTO ATRAVÉS DO PLANEAMENTO COLABORATIVO – TOTALMENTE DIGITAL** P 6



**ESTABELECEER A DIFERENCIAÇÃO ATRAVÉS DO SOFTWARE DE PLANEAMENTO DE IMPLANTES** P 8



**EFICIÊNCIA DURANTE OS PROCEDIMENTOS CIRÚRGICOS GRAÇAS AOS INSTRUMENTOS STRAUMANN® GUIDED SURGERY** P 10

# Mais do que planeamento de implantes de base protésica.

## Restaurações personalizadas imediatas.

Hoje em dia, os pacientes esperam tempos de tratamento reduzidos e resultados esteticamente extraordinários. O fluxo de trabalho integrado da Straumann ajuda os médicos e os técnicos a procederem à transferência do planeamento de implantes de base cirúrgica para o planeamento de base protésica, permitindo-lhes oferecer restaurações personalizadas imediatas que satisfazem as expectativas dos seus pacientes – saírem da cirurgia com um belo sorriso.

### PROPORCIONAR UMA MELHORIA DA QUALIDADE DE VIDA DOS SEUS PACIENTES COM PROTOCOLOS IMEDIATOS

Os benefícios dos protocolos imediatos para o paciente têm um efeito positivo na qualidade de vida dos pacientes:



**FUNCIONALIDADE** com as restaurações fixas imediatas.



**ESTÉTICA** graças às restaurações específicas do paciente com base na tecnologia CAD/CAM.

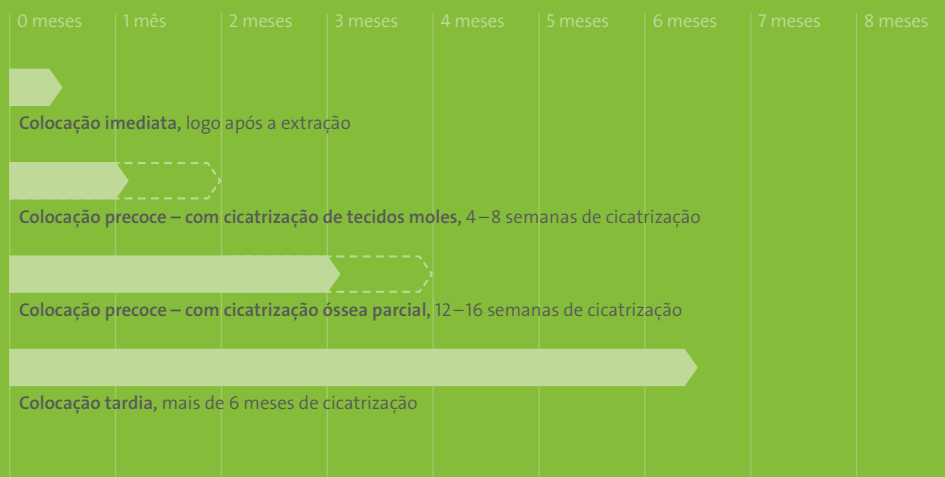


**CONFORTO** através da redução do desconforto pós-cirúrgico causado pelas próteses amovíveis temporárias.

A literatura científica usa vários termos descritivos para os diferentes momentos da colocação de implantes após exodontia e protocolos de carga. Atualmente, a definição mais frequentemente usada baseia-se na 3ª Conferência de Consenso da ITI (2003)<sup>1,2,3</sup>. O calendário de colocação dos implantes após a exodontia e os protocolos de carga está definido nas últimas declarações de consenso e recomendações clínicas da ITI como protocolos previsíveis dependendo de variáveis, que devem ser abordados com cautela e apenas por médicos experientes.<sup>3,4</sup>



### CLASSIFICAÇÃO PARA O MOMENTO DA COLOCAÇÃO DO IMPLANTE APÓS EXODONTIA<sup>3</sup>



### CLASSIFICAÇÃO PARA OS PROTOCOLOS DE CARGA<sup>1,2,3</sup>



**ESTÉTICA PERSONALIZADA IMEDIATA:  
CODIAGNOSTIX™ COMBINADO COM STRAUMANN®  
CARES® X-STREAM™**

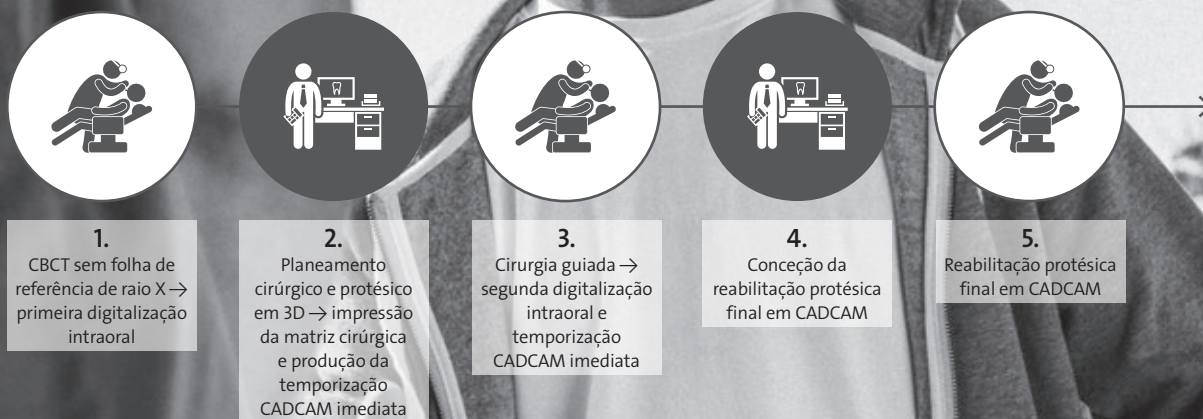
Com a total integração do coDiagnostiX™ do Straumann® CARES® Visual com os produtos Straumann® CARES® X-Stream™, o fluxo de trabalho integrado Straumann oferece um acesso eficiente às novas opções de restauração num fluxo de trabalho totalmente digital e livre de modelos.

- Todos os componentes para os procedimentos cirúrgicos guiados e colocação guiada de implantes – com um pilar de cicatrização personalizado ou temporização personalizada imediata – apresentam-se de maneira a permitir que o paciente possa sair da cirurgia com um sorriso.
- A solução de restauração Straumann® CARES® X-Stream™ é entregue antes da cirurgia e proporciona as condições ideais para uma estética personalizada imediata.

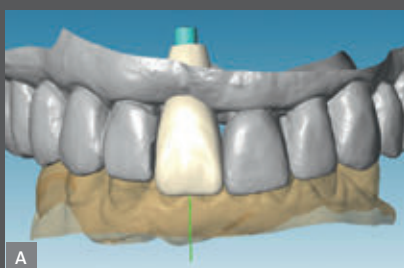


*\* Disponibilidade da aplicação e do material pode diferir de país para país. É favor contactar a subsidiária/ distribuidor local para mais pormenores acerca da disponibilidade da sua combinação de pilar/material.*

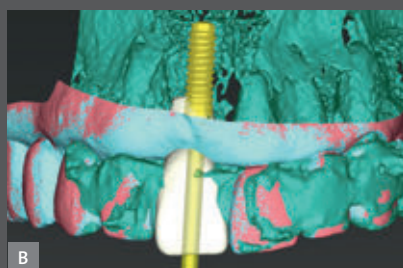
## FLUXO DE TRABALHO



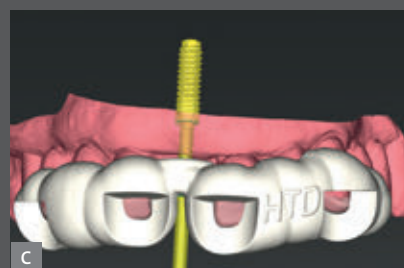
## EXEMPLO DE CASO CLÍNICO



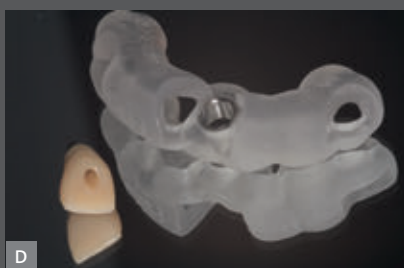
Desenho de projeto protésico em Straumann® CARES® Visual.



Planeamento de implante de base protésica em coDiagnostiX™, integração com o wax-up digital do Straumann CARES® Visual.



Desenho do guia digital de perfuração em coDiagnostiX™.



Guia digital de perfuração impresso, com a solução Straumann® CARES® X-Stream™ (pilar e coroa temporária Straumann® Variobase®).



Procedimento cirúrgico guiado e inserção guiada de implante.



Planeamento de tratamento transferido para a boca do paciente numa única sessão. Pilar e coroa temporária CARES® X-Stream™ Variobase® iniciais colocados.

Imagens gentilmente cedidas pelo Dr. Imbert Patrice (Toulouse, França) e laboratório HTD, Jerome Vaysse (Toulouse, França)

# Mais que um fluxo de trabalho digital.

## Maximizar os resultados do tratamento através do planeamento colaborativo.

Nos últimos anos, têm surgido muitas novidades em materiais restaurativos e opções tecnológicas. Mas o elo crítico continua a ser a relação sinérgica entre a clínica e o laboratório que permita o trabalho num ambiente de colaboração, de modo a que o paciente receba a melhor terapia de substituição dentária. O fluxo de trabalho integrado da Straumann reforça a abordagem da equipa interdisciplinar para maximizar os resultados dos tratamentos.

### MAIS CONFIANÇA DENTRO DE UMA EQUIPA COM TOTAL INTERLIGAÇÃO

**Colaboração em tempo real com o DWOS Synergy™** – O fluxo de trabalho entre o coDiagnostiX™ e o Straumann® CARES® Visual é totalmente isento de problemas com o DWOS Synergy™. Transfira o seu planeamento de implante coDiagnostiX™ para o CARES® Visual e receba o plano da restauração do técnico de laboratório. Ambas as aplicações permitem a total visualização dos dados, possibilitando o planeamento da restauração e da cirurgia em tempo real.

**Partilha digital de caso pelo caseXchange™** – Na qualidade de plataforma de comunicação interativa para partilha online de casos com outros utilizadores do coDiagnostiX™, o caseXchange™ assegura que as expectativas de todos os participantes, inclusive do paciente, são satisfeitas.



Straumann® CARES® Visual:  
software de planeamento de restauração



coDiagnostiX™  
software de planeamento





## NÍVEL MAIS ELEVADO DE PREVISIBILIDADE ATRAVÉS DE UM DIAGNÓSTICO, PLANEAMENTO E CIRURGIA PRECISOS

**Consiga resultados previsíveis** – O diagnóstico detalhado em 3D proporciona uma perspetiva completa a 360° da anatomia da situação do paciente (por ex. qualidade e quantidade óssea), reduzindo as incertezas associadas ao planeamento convencional e às radiografias em 2D, mesmo em indicações cirúrgicas avançadas.

**Domine os parâmetros clínicos** – O plano de tratamento abrangente composto pelo planeamento protésico e do implante, combinado com um guia cirúrgico impresso em 3D ajudam a executar cirurgias totalmente guiadas com confiança acrescida.



coDiagnostiX™:  
planeamento cirúrgico



coDiagnostiX™ para iPad:  
visualização do plano de tratamento

# Mais do que software de planeamento de implantes. Um elemento diferenciador da clínica.

A comunicação transparente e eficaz acerca das opções de tratamento disponíveis é crucial para aumentar o nível de aceitação por parte dos pacientes. Com o fluxo de trabalho integrado Straumann®, pode incrementar a confiança dos seus pacientes, disponibilizar mais opções de tratamento, enquanto diferencia o estatuto da sua clínica.

## CONCEBIDO PARA AUMENTAR O NÍVEL DE ACEITAÇÃO DO TRATAMENTO

**Melhor comunicação com os pacientes** – As sofisticadas funções de visualização permitem-lhe explicar as vantagens das diferentes opções, de maneira agradável para o paciente.

**Opções de preço previsíveis** – Com a cirurgia guiada, o planeamento prévio da restauração, da raiz ao dente, incluindo os componentes protésicos personalizados e outros procedimentos necessários, fomenta a previsibilidade dos custos gerais do tratamento.

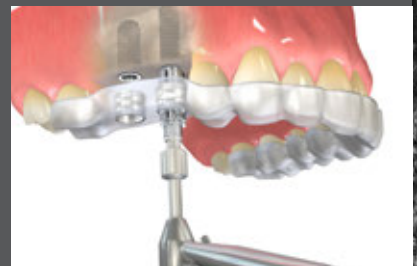
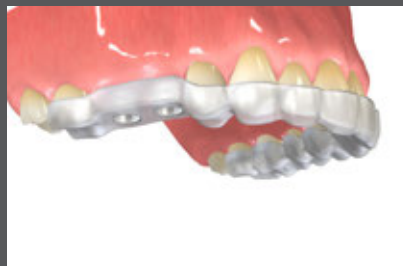
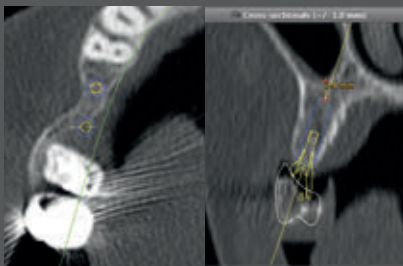




## ACESSO A MAIS OPÇÕES DE TRATAMENTO

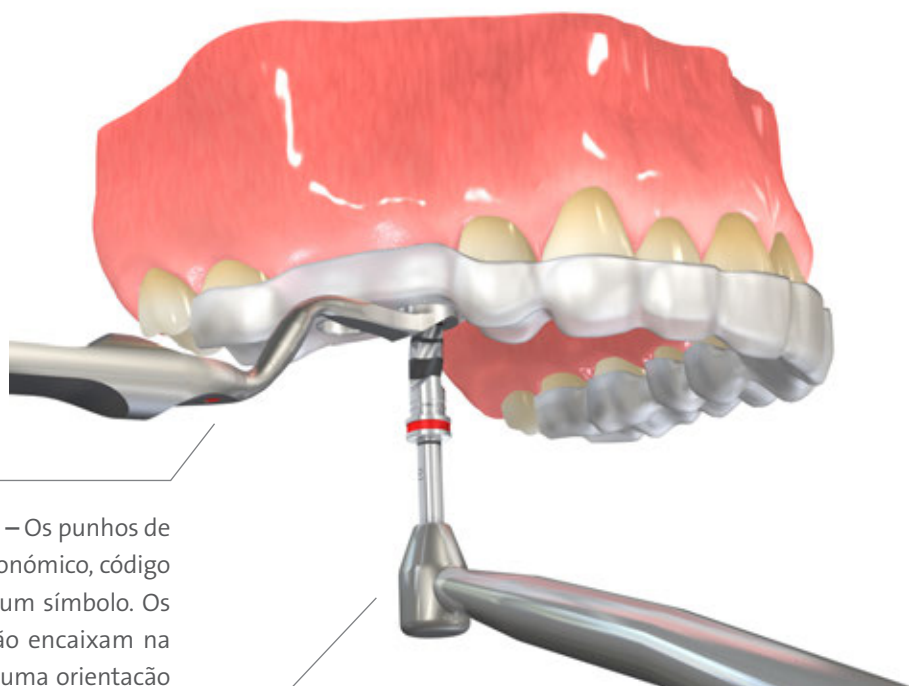
**Protocolos de tratamento imediato** – Quer se trate de alvéolos não cicatrizados após a extração para implantação imediata ou em protocolos de carga imediata, a cirurgia guiada ajuda a conseguir uma perfuração exata para um posicionamento previsível dos implantes e uma estabilidade primária acrescida.

**Acesso fiável para cirurgias minimamente invasivas** – A cirurgia guiada permite uma visualização precisa da anatomia (posicionamento do nervo, volume ósseo, etc.). Juntamente com as matrizes de perfuração precisas, tem à sua disposição os dados necessários para uma cirurgia minimamente invasiva fiável.



# Mais do que eficiência durante o procedimento cirúrgico. Straumann® Guided Surgery.

O sistema Straumann® Guided Surgery é usado para a preparação totalmente guiada da base de implantação em combinação com uma matriz cirúrgica que segue o protocolo cirúrgico Straumann disponibilizado pelo software de planeamento. Isto aumenta a eficiência e ajuda a encurtar a duração do procedimento cirúrgico.



**Punhos de perfuração Straumann®** – Os punhos de perfuração apresentam design ergonómico, código de cores e estão assinalados com um símbolo. Os cilindros dos punhos de perfuração encaixam na manga Straumann®, assegurando uma orientação precisa da perfuração.

**Brocas guiadas Straumann®** – As brocas guiadas foram concebidas com um colar para controlo físico da profundidade.

**Orientação para implantes Bone Level:** graças aos marcadores rotativos do implante na matriz cirúrgica, a marcação na peça de transferência guiada para nível ósseo permite-lhe visualizar a posição de ligação do implante. Isto permite mais opções de tratamento (por ex. desenhar e produzir restaurações provisórias CARES® com engate antes da cirurgia).

**Peça de transferência guiada:** a peça de transferência guiada encaixa na manga cirúrgica e assegura uma inserção totalmente guiada do implante, permitindo o controlo da profundidade física com a chave de bloqueio.



# Glossário

## CLASSIFICAÇÃO E TERMOS DESCRITIVOS PARA O CALENDÁRIO DA COLOCAÇÃO DO IMPLANTE APÓS EXODONTIA<sup>3</sup>

Classificação	Terminologia descritiva	Resultados clínicos pretendidos
Tipo 1	Colocação imediata	Colocação de um implante num alvéolo dentário, logo após a extração.
Tipo 2	Colocação precoce – com cicatrização dos tecidos moles (habitualmente 4 a 8 semanas de cicatrização)	Local pós-extração com tecidos moles cicatrizados mas sem uma cicatrização óssea significativa.
Tipo 3	Colocação precoce – com cicatrização óssea parcial (habitualmente 12 a 16 semanas de cicatrização)	Local pós-extração com tecidos moles cicatrizados e com cicatrização óssea significativa.
Tipo 4	Colocação tardia (mais de 6 meses de cicatrização)	Alvéolo totalmente cicatrizado.

## CLASSIFICAÇÃO E TERMOS DESCRITIVOS PARA PROTOCOLOS DE CARGA<sup>2</sup>

### Carga imediata

Restauração colocada em oclusão com a arcada dentária oposta no espaço de 48 horas após a colocação do implante.

### Carga precoce

Restauração em contacto com a arcada dentária oposta e colocada pelo menos 48 horas após a colocação do implante e até 3 meses mais tarde.

### Carga convencional

A prótese é fixada num segundo procedimento após um período de cicatrização de 3 a 6 meses.

### Carga tardia

A prótese é fixada num segundo procedimento que tem lugar num momento posterior ao da cicatrização convencional, num período de 3 a 6 meses.

### Restauração imediata

Restauração inserida no espaço de 48 horas após a colocação do implante mas não em oclusão.

## REFERÊNCIAS

- <sup>1</sup> Hämmerle CH, Chen ST, Wilson TG Jr. Consensus statements and recommended clinical procedures regarding the placement of implants in extraction sockets. *Int J Oral Maxillofac Implants* 2004; 19 (suppl): 26–28.
- <sup>2</sup> David L, Cochran, Dean Morton, Hans-Peter Weber. Consensus Statements and Recommended Clinical Procedures Regarding Loading Protocols for Endosseous Dental Implants. *Int J Oral Maxillofac Implants*. 2004; 19 Suppl: 109-13.
- <sup>3</sup> Chen S, Buser D. Implants in post-extraction sites: A literature update. In: Buser D, Belser U, Wismeijer D (eds). *ITI Treatment Guide. Vol 3: Implants in extraction sockets*. Berlin: Quintessence, 2008.
- <sup>4</sup> Gallucci GO, Benic GI, Eckert SE, Papaspyridakos P, Schimmel M, Schrott A, Weber HP. Consensus statements and clinical recommendations for implant loading protocols. *Int J Oral Maxillofac Implants*. 2014; 29 Suppl: 287-90



### **International Headquarters**

Institut Straumann AG

Peter Merian-Weg 12

CH-4002 Basel, Switzerland

Phone +41 (0)61 965 11 11

Fax +41 (0)61 965 11 01

[www.straumann.com](http://www.straumann.com)

DWOS™, caseXchange™, coDiagnostiX™ e Synergy™ são marcas comerciais da Dental Wings Inc., Montreal, Canadá.  
CARES® é uma marca comercial registada do Institut Straumann AG, Basileia, Suíça.

© Institut Straumann AG, 2015. Todos os direitos reservados.

Straumann® e/ou outras marcas comerciais e logótipos da Straumann® aqui mencionados são marcas comerciais ou marcas comerciais registadas da Straumann Holding AG e/ou suas afiliadas.