

INDIKATIONSBASIERTER PROTHETISCHER WORKFLOW

Straumann® Dental Implant System



INHALTSVERZEICHNIS

TISSUE LEVEL EINZELKRONE VERSCHRAUBT	2
TISSUE LEVEL EINZELKRONE ZEMENTIERT	4
TISSUE LEVEL BRÜCKE VERSCHRAUBT	6
TISSUE LEVEL BRÜCKE ZEMENTIERT	8
TISSUE LEVEL HYBRIDVERSORGUNG	10
BONE LEVEL – TISSUE LEVEL VARIOBASE®-VERSORGUNG	12
BONE LEVEL EINZELKRONE VERSCHRAUBT	14
BONE LEVEL EINZELKRONE ZEMENTIERT	16
BONE LEVEL BRÜCKE VERSCHRAUBT	18
BONE LEVEL BRÜCKE ZEMENTIERT	20
BONE LEVEL HYBRIDVERSORGUNG	22

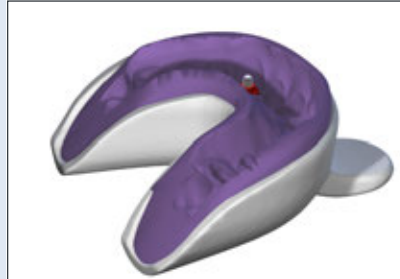
TISSUE LEVEL EINZELKRONE VERSCHRAUBT



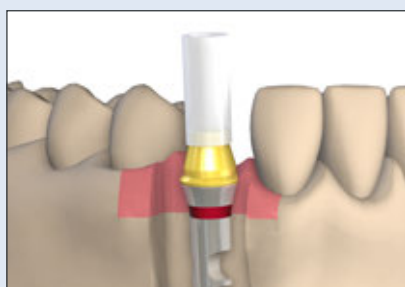
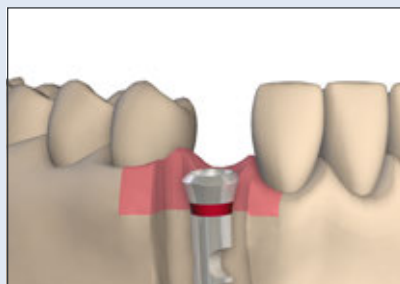
Am Beispiel RN



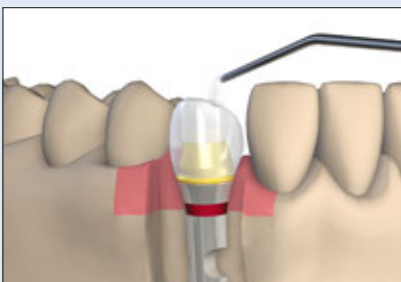
1 Abformung auf Implantatniveau



2 Herstellung des Meistermodells



3 Auswahl des Sekundärteils



4 Erstellung des Zahnersatzes



5 Einsetzen des Zahnersatzes

Tissue Level Prothetik

Tissue Level Einzelkrone Verschraubt

Straumann®
Dental Implant System
Systemübersicht

NNC



RN



WN



1 Abformpfosten/
Abformkappen



048.134



048.862



048.870

2 Manipulierimplantate



048.127



048.124



048.171

3 Goldsekundärteile



048.592
inkl. Schraube 048.313



048.642
inkl. Schraube 048.356



048.644
inkl. Schraube 048.356

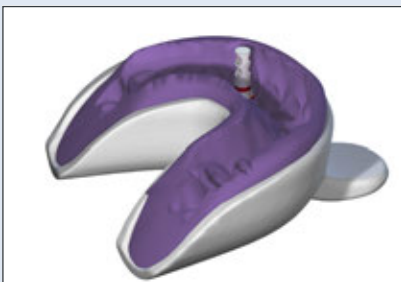
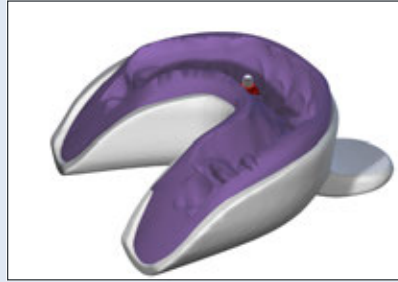
TISSUE LEVEL EINZELKRONE ZEMENTIERT



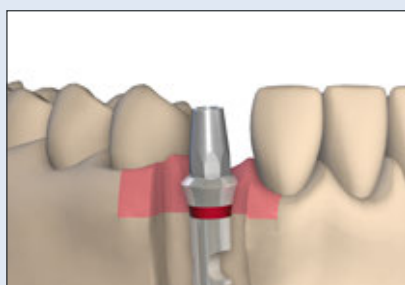
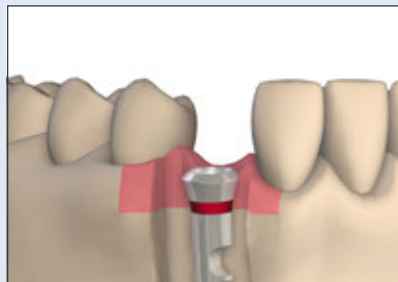
Am Beispiel RN



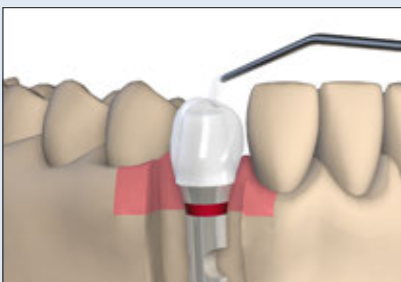
1 Abformung auf Implantatniveau



2 Herstellung des Meistermodells



3 Auswahl des Sekundärteils



4 Erstellung des Zahnersatzes



5 Einsetzen des Zahnersatzes

Tissue Level Prothetik

Tissue Level Einzelkrone Zementiert

Straumann®
Dental Implant System
Systemübersicht

NNC



RN



WN



1 Abformpfosten/
Abformkappen



048.134



048.862



048.870

2 Manipulierimplantate



048.127



048.124



048.171

gerade



048.598



048.605



048.606

3 Titansekundärteile

abgewinkelt



048.621 048.622



048.612/613/617/618*



048.608 048.609

für gerade
Sekundärteile



048.256



048.663



048.243

4 Kunststoffkappen

für abgewinkelte
Sekundärteile



048.258



048.676V4



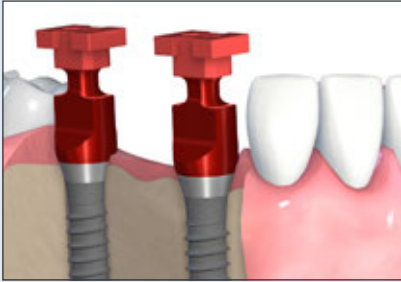
048.678

* Höhe 5,7 mm, auch in 6,7 mm lieferbar

TISSUE LEVEL BRÜCKE VERSCHRAUBT



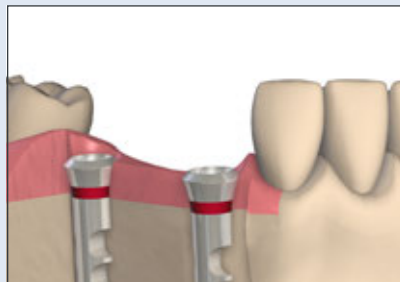
Am Beispiel RN



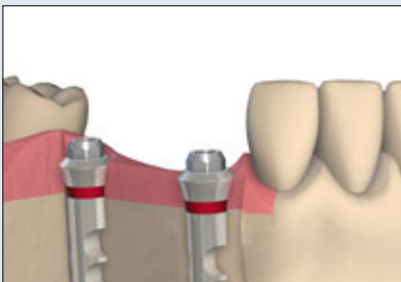
1 Abformung auf Implantatniveau



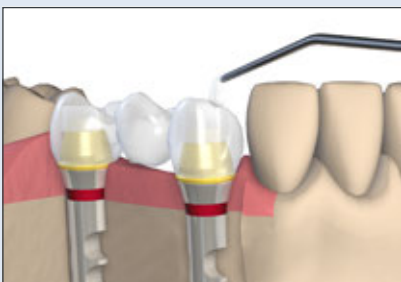
2 Herstellung des Meistermodells



3 Auswahl des Sekundärteils



4 Erstellung des Zahnersatzes



5 Einsetzen des Zahnersatzes

Tissue Level Prothetik

Tissue Level Brücke Verschraubt

Straumann®
Dental Implant System
Systemübersicht

NNC



RN



WN



1 Abformpfosten/ Abformkappen



048.134



048.862



048.870

2 Manipulierimplantate



048.127



048.124



048.171

3 Sekundärteile



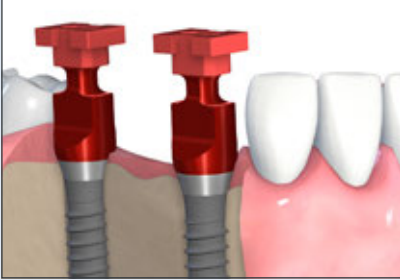
4 Kappen



TISSUE LEVEL BRÜCKE ZEMENTIERT



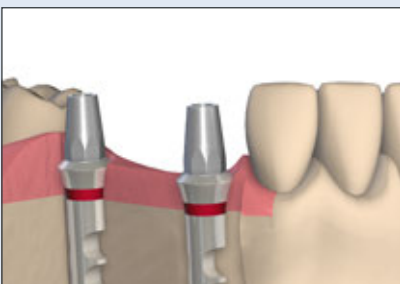
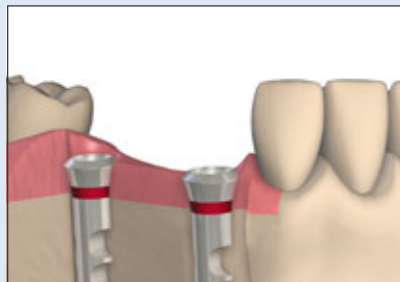
Am Beispiel RN



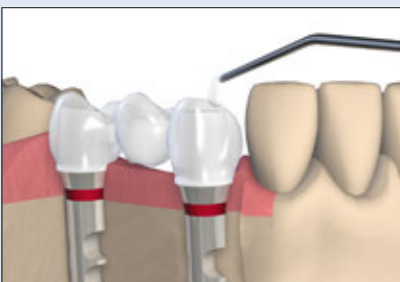
1 Abformung auf Implantatniveau



2 Herstellung des Meistermodells



3 Auswahl des Sekundärteils



4 Erstellung des Zahnersatzes



5 Einsetzen des Zahnersatzes

Tissue Level Prothetik

Tissue Level Brücke Zementiert

Straumann®
Dental Implant System
Systemübersicht

NNC



RN



WN



1 Abformpfosten/
Abformkappen



048.134



048.862



048.870

2 Manipulierimplantate



048.127



048.124



048.171

gerade



048.598



048.605



048.606

3 Titansekundärteile

abgewinkelt



048.621 048.622



048.612/613/617/618*



048.608 048.609

für gerade
Sekundärteile



048.257



048.662



048.244

4 Kunststoffkappen

für abgewinkelte
Sekundärteile



048.258



048.676V4



048.678

* Höhe 5,7 mm, auch in 6,7 mm lieferbar

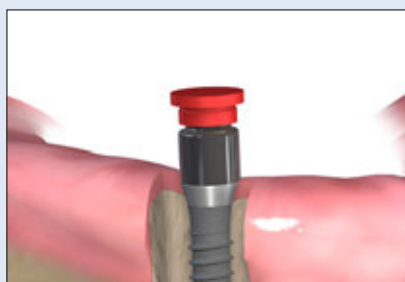
TISSUE LEVEL HYBRIDRESTAURATION



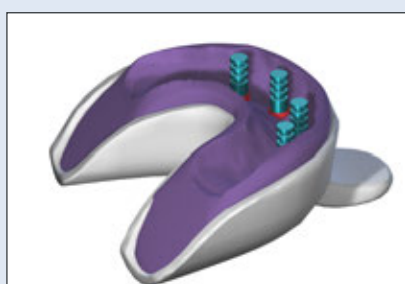
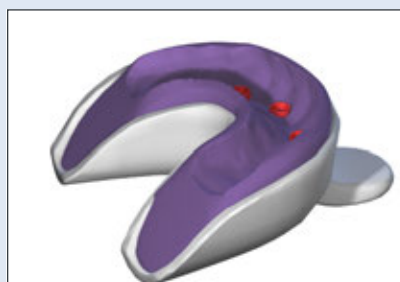
am Beispiel RN



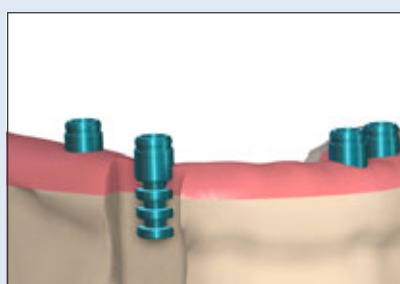
1 Wahl des Sekundärteils



2 Abformung auf Sekundärteilniveau



3 Modellherstellung



4 Herstellung der Restauration



5 Platzierung der Restauration

Tissue Level Prothetik

Tissue Level Hybridrestauration

Straumann®
Dental Implant System
System-Überblick

NNC



RN



WN



1 Novaloc® Sekundärteile

0°

15° | Typ A

15° | Typ B

0°

15°

0°

15°



048.806 –
048.811

048.842 –
048.846

048.847 –
048.851

048.812 –
048.817

048.832 –
048.836

048.818 –
048.823

048.837 –
048.841

2 Abformmatrize



2010.722-NOV



2010.722-NOV



2010.722-NOV

3 Manipulierimplantate (Sekundärteilniveau)



2010.721-NOV

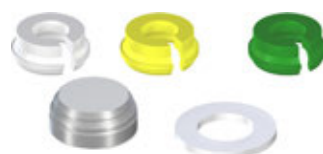


2010.721-NOV



2010.721-NOV

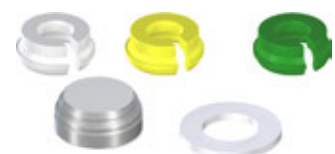
4 Laborsets/Matrizen



2010.601-NOV



2010.601-NOV



2010.601-NOV

BONE LEVEL – TISSUE LEVEL VARIOBASE®- VERSORGUNG



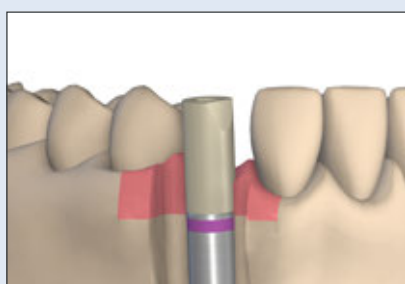
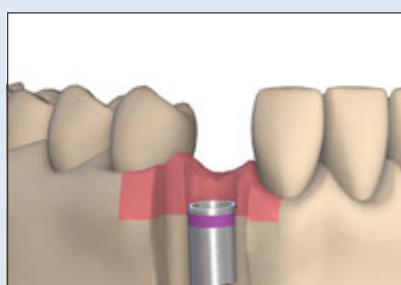
am Beispiel RC



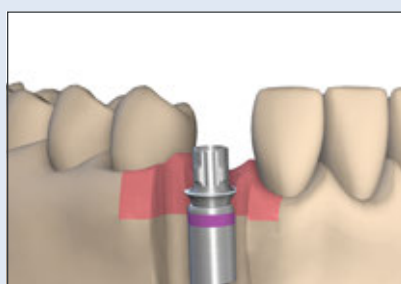
1 Abformung auf Implantatniveau



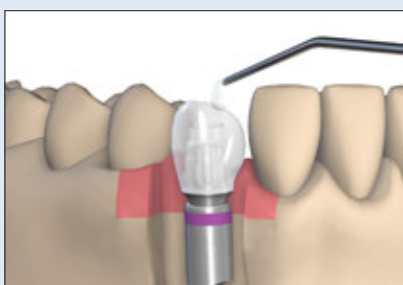
2 Herstellung des Meistermodells



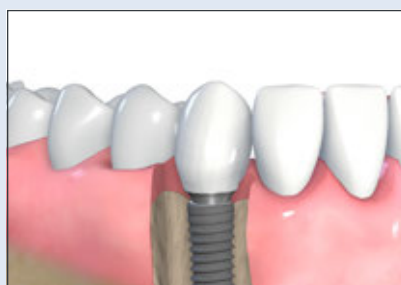
3 Scannen des Modells



4 Auswahl des Sekundärteils



5 Erstellung des Zahnersatzes



6 Einsetzen des Zahnersatzes

Bone Level - Tissue Level Prothetik

Bone Level – Tissue Level Variobase®-Versorgung

Straumann®
Dental Implant System
Systemübersicht

SC



NC



RC



NNC



RN



WN



1 Abformpfosten



025.0022



025.2202



025.4202



048.128



048.010



048.091

2 Manipulierimplantate



025.0023



025.2101



025.4101



048.127



048.124



048.171

3 Scankörper



025.0025



025.2915



025.4915



048.173



048.168



048.169

4 Variobase® Sekundärteile



022.0038
inkl. Schraube
025.0031



025.2921
inkl. Schraube
025.2900



025.4921
inkl. Schraube
025.4900



048.709
inkl. Schraube
048.313



048.710
inkl. Schraube
048.356



048.711
inkl. Schraube
048.356

4 Ausbrennbare Kappen



023.0011



023.2756



023.4759



048.267



048.268



048.269

BONE LEVEL EINZELKRONE VERSCHRAUBT



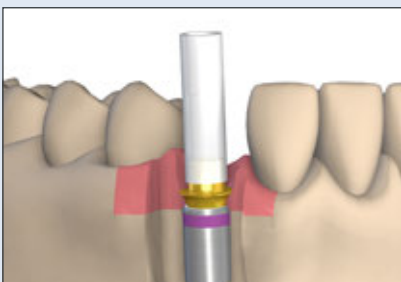
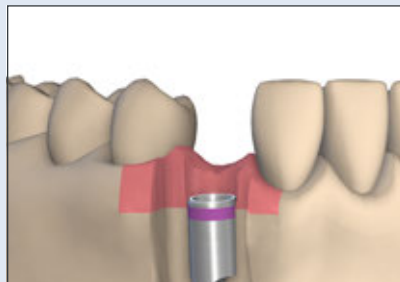
am Beispiel RC



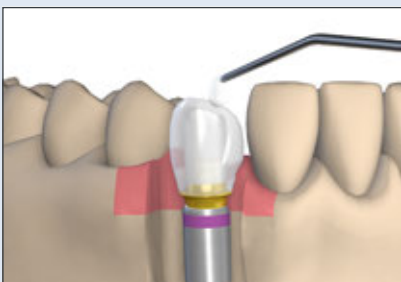
1 Abformung auf Implantatniveau



2 Herstellung des Meistermodells



3 Auswahl des Sekundärteils



4 Erstellung des Zahnersatzes



5 Einsetzen des Zahnersatzes

Bone Level -
Tissue Level
Prothetik

Bone Level Einzelkrone
Verschraubt

Straumann®
Dental Implant System
Systemübersicht

NC



RC



1 Abformpfosten



025.2202



025.4202

2 Manipulierimplantate



025.2101



025.4101

3 Goldsekundärteile



022.2410
inkl. Schraube 025.2900



022.4410
inkl. Schraube 025.4900

BONE LEVEL EINZELKRONE ZEMENTIERT



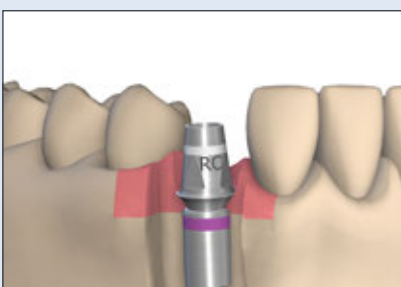
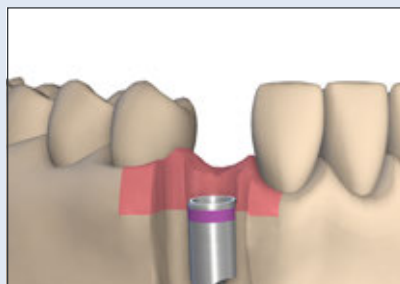
am Beispiel RC



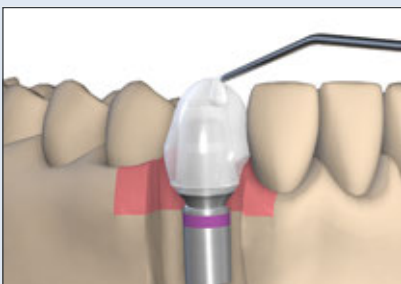
1 Abformung auf Implantatniveau



2 Herstellung des Meistermodells



3 Auswahl des Sekundärteils



4 Erstellung des Zahnersatzes



5 Einsetzen des Zahnersatzes

Bone Level Prothetik

Bone Level Einzelkrone Zementiert

Straumann®
Dental Implant System
Systemübersicht

NC



RC



1 Abformpfosten



025.2202



025.4202

2 Manipulierimplantate



025.2101



025.4101

3 Titansekundärteile



022.2311



022.2315



022.4321



022.4325

4 Ausbrennbare Kappen



023.2316

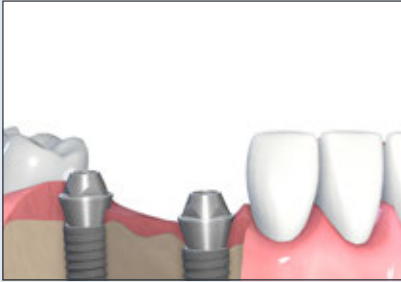


023.4326

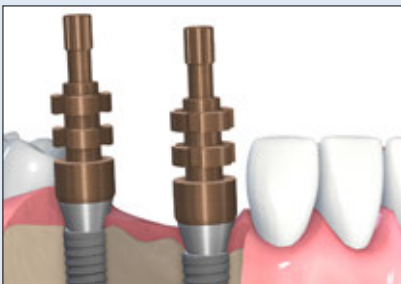
BONE LEVEL BRÜCKE VERSCHRAUBT



am Beispiel RC



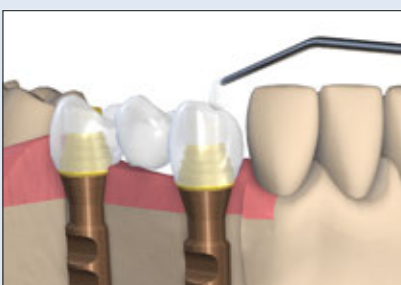
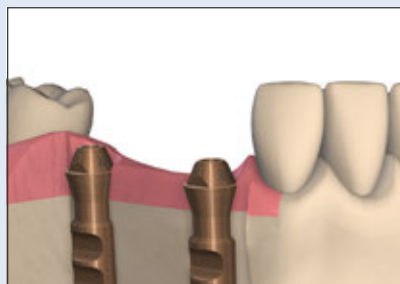
1 Auswahl des Sekundärteils



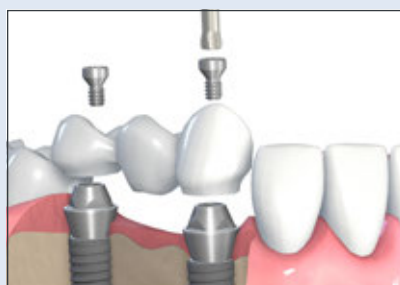
2 Abformung auf Sekundärteilniveau



3 Fabricating the master cast



4 Erstellung des Zahnersatzes



5 Einsetzen des Zahnersatzes

Bone Level Prothetik

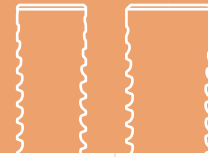
Bone Level Brücke Verschraubt

Straumann® Dental Implant System Systemübersicht

NC



NC/RC



1 Titansekundärteile

0° | 3,5 mm



022.2746S

0° | 4,6 mm



022.2748S

17° | 4,6 mm



022.2749S

30° | 4,6 mm



022.2751S

0° | 4,6 mm



022.4746S

17° | 4,6 mm



022.4747S

30° | 4,6 mm



022.4749S

2 Abformpfosten



025.0011



025.0012

3 Manipulierimplantate

0° | 3,5 mm



023.2754

0° | 4,6 mm



023.4756

17-30° | 4,6 mm



023.4757

4 Kappen

3,5 mm Titan



023.2749 inkl. Schraube 023.4763

3,5 mm Kunststoff



023.2755 inkl. Schraube 023.4763

3,5 mm Gold



023.2752 inkl. Schraube 023.4763

3,5 mm Variobase®



023.0000 inkl. Schraube 023.4763

4,6 mm Titan



023.4751 inkl. Schraube 023.4763

4,6 mm Kunststoff



023.4758 inkl. Schraube 023.4763

4,6 mm Gold



023.4754 inkl. Schraube 023.4763

4,6 mm Variobase®

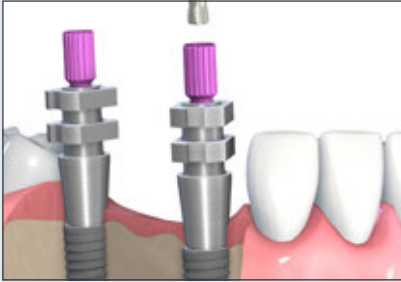


023.0001 inkl. Schraube 023.4763

BONE LEVEL BRÜCKE ZEMENTIERT



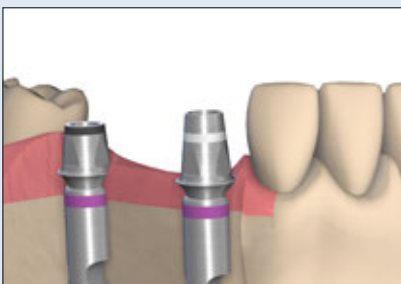
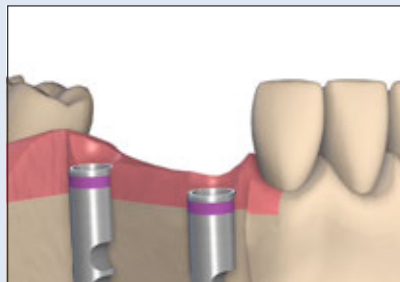
am Beispiel RC



1 Abformung auf Implantatniveau



2 Herstellung des Meistermodells



3 Auswahl des Sekundärteils



4 Erstellung des Zahnersatzes



5 Einsetzen des Zahnersatzes



Bone Level Prothetik

Bone Level Brücke Zementiert

Straumann®
Dental Implant System
Systemübersicht

NC



RC



1 Abformpfosten



025.2202



025.4202

2 Manipulierimplantate



025.2101



025.4101

3 Titansekundärteile



022.2311



022.2315



022.4321



022.4325

4 Ausbrennbare Kappen



023.2310



023.4320

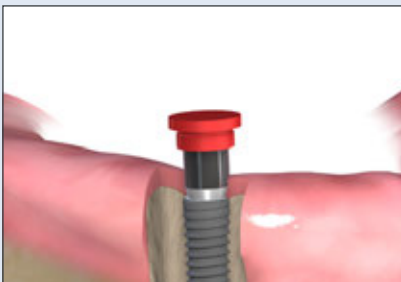
BONE LEVEL HYBRIDRESTAURATION



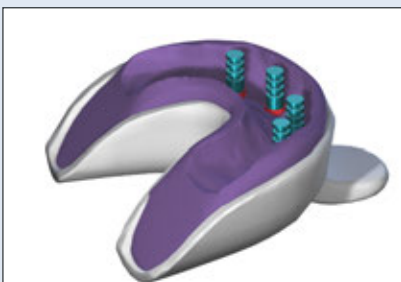
am Beispiel RC



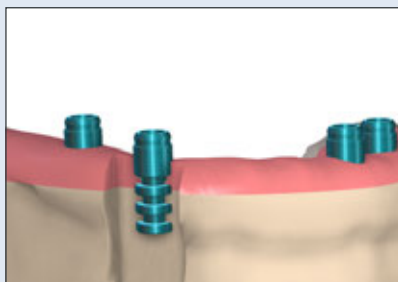
1 Wahl des Sekundärteils



2 Abformung auf Sekundärteilniveau



3 Modellherstellung



4 Herstellung der Restauration



5 Platzierung der Restauration



Bone Level Prothetik

Bone Level Hybridrestauration

Straumann®
Dental Implant System
System-Überblick

NC



RC



1 Novaloc® Sekundärteile

0°



022.0046 –
022.0051

15° | Typ A



022.0062 –
022.0066

15° | Typ B



022.0072 –
022.0076

0°



022.0052 –
022.0057

15° | Typ A



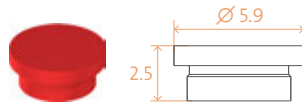
022.0067 –
022.0071

15° | Typ B

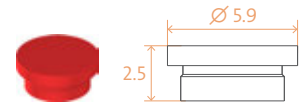


022.077 –
022.081

2 Abformmatrize



2010.722-NOV



2010.722-NOV

3 Manipulierimplantate (Sekundärteilniveau)

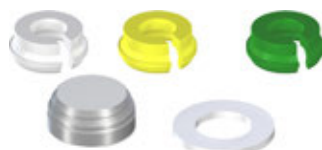


2010.721-NOV



2010.721-NOV

4 Laborsets/Matrizen



2010.601-NOV



2010.601-NOV

International Headquarters

Institut Straumann AG

Peter Merian-Weg 12

CH-4002 Basel, Switzerland

Phone +41 (0)61 965 11 11

Fax +41 (0)61 965 11 01

www.straumann.com

© Institut Straumann AG, 2024. Alle Rechte vorbehalten.

Straumann® und/oder andere hier erwähnte Marken und Logos von Straumann® sind Marken oder eingetragene Marken der Straumann Holding AG und/oder ihrer verbundenen Unternehmen.

