

CASO CLÍNICO

PRESERVANDO A ANATOMIA NATURAL NA REABILITAÇÃO DOS INCISIVOS LATERAIS AUSENTES POR AGENESIA.



GM

Sistema de implantes Grand Morse®



Restauração unitária



Cirurgia guiada

CASO CLÍNICO

PRESERVANDO A ANATOMIA NATURAL NA REABILITAÇÃO DOS INCISIVOS LATERAIS AUSENTES POR AGENESIA.

CIRURGIÃO-DENTISTA RESPONSÁVEL



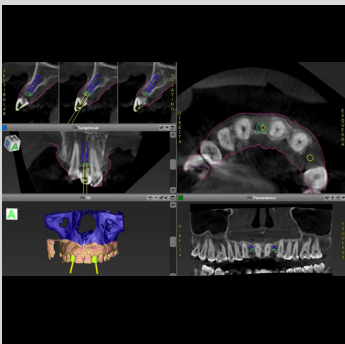
DR. GUSTAVO DE DEUS
BRASIL

- Doutor e Mestre em Implantodontia
- Especialista em Prótese e Periodontia
- Consultor Científico Neodent
- Diretor Científico Ibom - RJ



HISTÓRICO MÉDICO DO PACIENTE

Paciente sem alterações sistêmicas, chegou ao consultório odontológico com agenesia dos dentes 12 e 22, dentes decíduos 52 e 62 retidos em suas posições originais, porém em condições desfavoráveis de suporte e estrutura.



PLANEJAMENTO

Por meio de avaliação clínica, radiografia panorâmica e tomografia computadorizada, foi realizado o planejamento da instalação guiada de 2 implantes Helix GM® na região dos elementos 12 e 22. Após o escaneamento intraoral, o planejamento digital foi realizado para garantir maior precisão e previsibilidade.

PRESERVANDO A ANATOMIA NATURAL NA REABILITAÇÃO DOS INCISIVOS LATERAIS AUSENTES POR AGENESIA.

DESCRIÇÃO DO PROCEDIMENTO

Após a técnica anestésica, a guia cirúrgica foi posicionada. A sequência de brocas foi seguida conforme o preconizado pelo fabricante para osso tipo III. Foi feita então a instalação dos 2 implantes Helix GM® 3.5 x 13 mm. Não foi necessária a utilização de enxerto ou sutura e o torque atingido foi de 40 N.cm, possibilitando então carga imediata com próteses provisórias cimentadas. O implante na região do dente 12 recebeu um Munhão Anatômico Click GM Exact e o implante na região do dente 22 recebeu um Munhão Universal Click GM Exact.

DESCRIÇÃO PROTÉTICA

Após a instalação dos componentes intermediários com torque de 20 N.cm, foram instalados os Cilindros Provisórios do Munhão Universal e do Munhão Anatômico sobre os quais foram cimentadas as coroas provisórias, realizado acabamento e polimento. 8 meses após a instalação dos implantes, foi realizado o escaneamento intraoral para a confecção de coroas em zircônia no laboratório. Foi realizado o controle radiográfico 60 dias após a instalação.

MATERIAIS NEODENT®



Helix GM®
3.5 x 13 mm

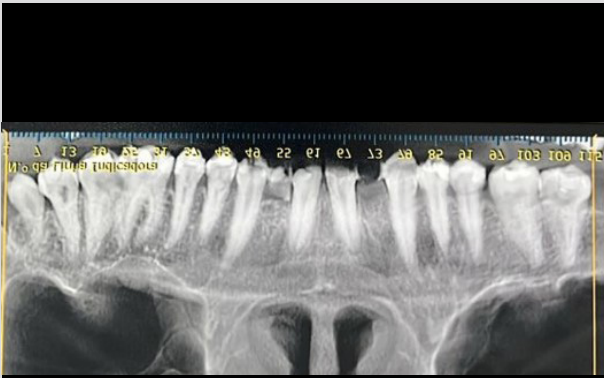


Munhão Anatômico
Click GM Exact



Munhão Universal
Click GM Exact

PRESERVANDO A ANATOMIA NATURAL NA REABILITAÇÃO DOS INCISIVOS LATERAIS AUSENTES POR AGENESIA.



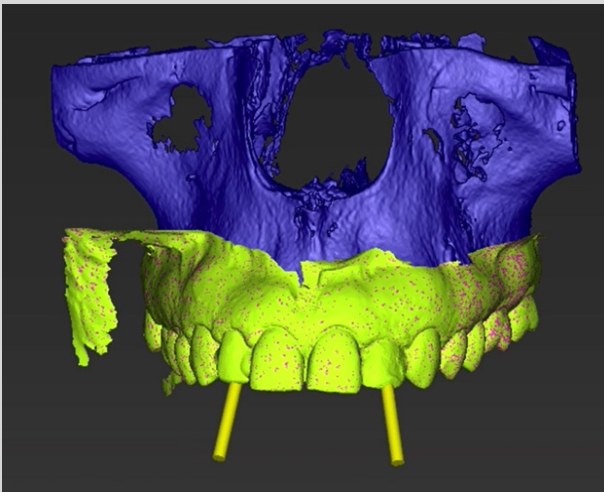
1

Aspecto radiográfico inicial.



2

Aspecto intraoral inicial, vista vestibular.



3

Planejamento digital da posição dos implantes.



4

Aspecto clínico pós extrações.



5

Aspecto clínico após o posicionamento da guia cirúrgica.



6

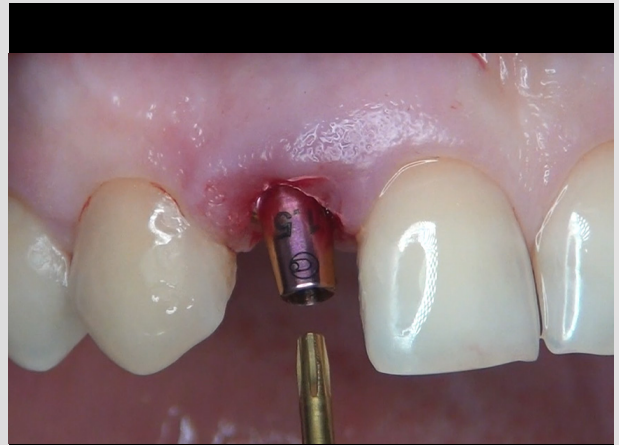
Aspecto clínico durante a instalação do implante, com 40 N.cm de torque.

PRESERVANDO A ANATOMIA NATURAL NA REABILITAÇÃO DOS INCISIVOS LATERAIS AUSENTES POR AGENESIA.



7

Aspecto clínico durante a seleção das dimensões do componente protético do 12.



8

Aspecto clínico durante a instalação do Munhão Anatômico Click GM Exact.



9

Aspecto clínico durante a prova do Cilindro provisório do Munhão Anatômico Click GM Exact.



10

Aspecto clínico durante a seleção das dimensões do componente protético do 22.



11

Aspecto clínico durante a instalação do Munhão Universal Click GM Exact.



12

Aspecto clínico durante a prova do Cilindro Provisório do Munhão Universal Click GM Exact.

PRESERVANDO A ANATOMIA NATURAL NA REABILITAÇÃO DOS INCISIVOS LATERAIS AUSENTES POR AGENESIA.



13

Aspecto clínico após a cimentação das próteses provisórias sobre os Cilindros Provisórios.



14

Aspecto radiográfico imediato ao procedimento cirúrgico.



15

Aspecto clínico após a instalação das próteses definitivas, 8 meses após o procedimento cirúrgico.



16

Aspecto radiográfico após a instalação das próteses definitivas, 1 ano após o procedimento cirúrgico.



17

Aspecto clínico 5 anos após a instalação das próteses definitivas.



18

Aspecto radiográfico 5 anos após a instalação das próteses definitivas.

Dentistas experientes realizaram os procedimentos apresentados. Os dentistas são totalmente responsáveis pela confiabilidade das informações e pelos procedimentos e resultados relatados. Qualquer revisão, disseminação, distribuição, cópia ou outro uso dessas informações por pessoas ou entidades, sem permissão prévia por escrito, é proibida. O material apresentado pode ser sujeito a revisões sem aviso prévio. Nenhuma responsabilidade é aceita por quaisquer erros ou omissões no conteúdo.

É de responsabilidade exclusiva do clínico avaliar as condições de saúde do paciente e a viabilidade do procedimento. A reprodução deste caso clínico não implica o sucesso de procedimentos semelhantes, pois dependerá da técnica e capacidade do clínico, das condições do paciente no procedimento anterior e pós-procedimento. Alguns produtos podem não estar disponíveis em sua região. Para mais informações, por favor entre em contato com a Neodent®.

その笑顔を

NUOVI SORRISI OGNI GIORNO

CHAQUE JOUR DE NOUVEAUX SOURIRES

новые улыбки каждый день

JEDEN TAG EIN NEUES LÄCHELN

NUEVAS SONRISAS TODOS LOS DÍAS

NYA LEENDEN VARJE DAG

NEW SMILES EVERY DAY

NOVOS SORRISOS TODOS OS DIAS

CHAQUE JOUR DE NOUVEAUX SOURIRES

© 2024 – JJCC Indústria e Comércio de Materiais Dentários S.A. Todos os direitos reservados. Todas as marcas mencionadas neste material, registradas ou não, são de propriedade de JJCC Indústria e Comércio de Materiais Dentários S.A. É proibida a reprodução deste material sem autorização prévia. Alguns produtos podem ainda não estar disponíveis para compra. Para mais informações, entre em contato com o seu distribuidor local.
101816_neodent_gm_clinicalcase_pt_br_A00_of_210624

 **NEODENT.**