

# CASO CLÍNICO

REABILITAÇÃO ANTERIOR USANDO  
IMPLANTES NARROW GM ATRAVÉS DO  
FLUXO DE TRABALHO GUIADO E DIGITAL



 Conexão  
GM Narrow

 Restauração  
múltipla

 Cirurgia  
guiada

# CASO CLÍNICO

REABILITAÇÃO ANTERIOR USANDO  
**IMPLANTES NARROW GM ATRAVÉS DO  
FLUXO DE TRABALHO GUIADO E DIGITAL**

## CIRURGIÃO-DENTISTA RESPONSÁVEL



### DR. GENINHO THOMÉ BRASIL

- CEO da ILAPEO;
- Presidente Científico da Neodent®;
- Mestre e PhD em Implantodontia;
- Presidente da Diretoria da Neodent®.

Equipe de colaboradores:

Dra. Carolina Accorsi Cartelli, Dr. Jean Uhlendorf, Dra. Waleska Caldas Furquim, Dr. Marcos Boaventura de Moura, Dr. Sérgio Rocha Bernardes.



## HISTÓRICO MÉDICO DO PACIENTE

Paciente do sexo masculino, com bom estado geral de saúde, com 41 anos na época do procedimento.

No arco inferior apresentava ausência do dente 42 e mobilidade grau III nos dentes 31, 32 e 41.



## PLANEJAMENTO

Por meio de avaliação clínica, radiografia panorâmica e tomografia computadorizada, foi proposta a instalação de dois implantes Helix Narrow GM nas regiões dos dentes 32 e 42 buscando um procedimento de carga imediata. Ao exame de imagem observou-se a presença de osso de baixa densidade, com espessura favorável para a instalação de implantes estreitos.

## REABILITAÇÃO ANTERIOR USANDO IMPLANTES NARROW GM ATRAVÉS DO FLUXO DE TRABALHO GUIADO E DIGITAL

### DESCRIÇÃO DO PROCEDIMENTO

A anestesia subperiosteal e intraligamentar foi realizada nas regiões entre os dentes 32 a 42. Inicialmente, o guia cirúrgico foi testado e posicionado. As perfurações foram realizadas com broca lança, broca NGM Ø 2.0, 2.9 e broca countersink, com profundidade de 16 mm nas regiões dos dentes 32 e 42. Por fim, foram instalados dois implantes Helix Narrow GM 2.9 x 14.0 mm e feito enxerto ósseo bovino para aumento de volume. A qualidade óssea foi do tipo II e o torque final fornecido foi de 60 N.cm, o que permitiu carga imediata através de prótese fixa provisória de quatro elementos em resina acrílica.

### DESCRIÇÃO PROTÉTICA

Após 8 meses, a prótese provisória foi removida e o cilindro de zircônia escaneado, utilizando o equipamento Virtuo Vivo™, para confecção da coroa em dissilicato de lítio. A prótese foi cimentada definitivamente com cimento de resina no cilindro de zircônia e os ajustes oclusais foram feitos.

### MATERIAIS NEODENT®



2 Implantes Helix GM  
Narrow 2.9 x 14.0 mm



2 Micro pilares NGM  
3.5 mm

REABILITAÇÃO ANTERIOR USANDO IMPLANTES NARROW GM  
ATRAVÉS DO FLUXO DE TRABALHO GUIADO E DIGITAL



**1** Aspecto clínico inicial da região anterior entre os dentes 32 a 42 - vista frontal.



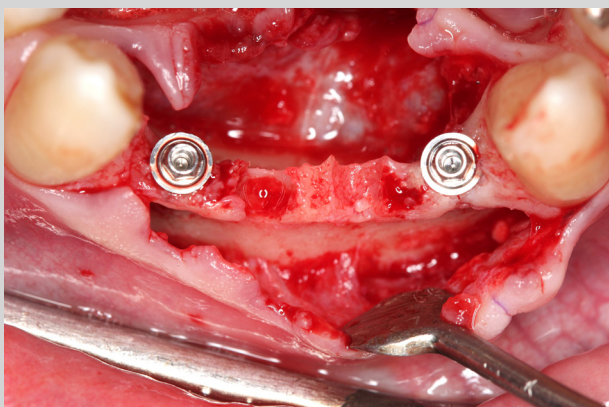
**2** Aspecto clínico inicial da região anterior entre os dentes 32 a 42 - vista oclusal.



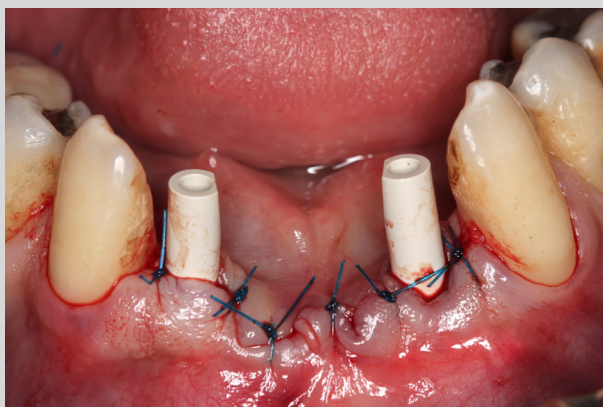
**3** Guia cirúrgico posicionado após extrações dentárias.



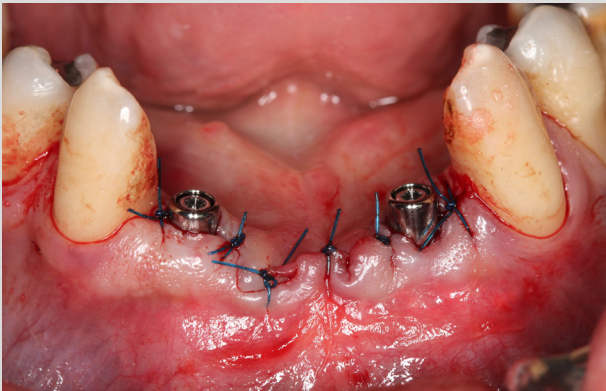
**4** Implante Helix GM Narrow 2.9 x 14.0 mm.



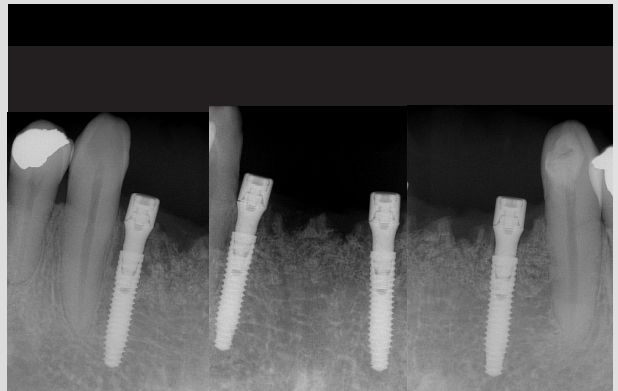
**5** Instalação de implantes e pilares - vista oclusal.



**6** Transfers para escaneamento instalados para procedimento de escaneamento.



**7** Instalação de cilindros protetores de micro pilares.



**8** Radiografia periapical pós-operatória imediata dos implantes instalados.



**9** Instalação da prótese provisória.



**10** Aspecto clínico 21 dias após a cirurgia – sem prótese provisória.



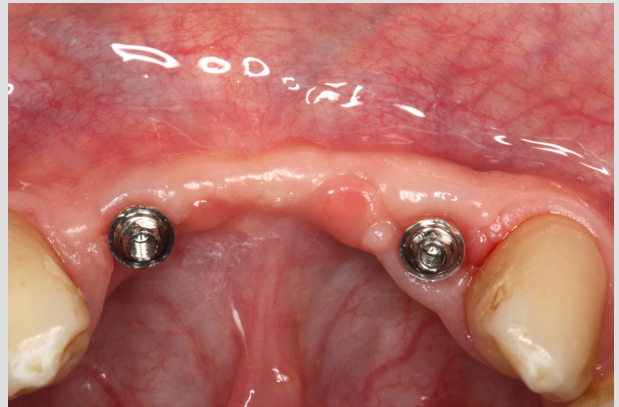
**11** Aspecto clínico 21 dias após a cirurgia – aspecto oclusal.



**12** Aspecto clínico 21 dias após a cirurgia – aspecto frontal.



**13** Confecção da ponte definitiva sete meses após a cirurgia.



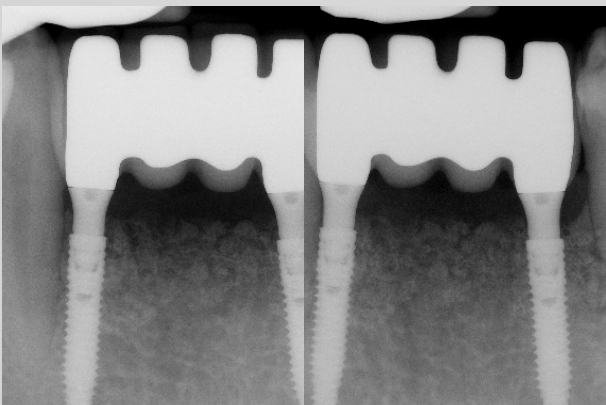
**14** Aspecto clínico doze meses após a cirurgia - aspecto oclusal.



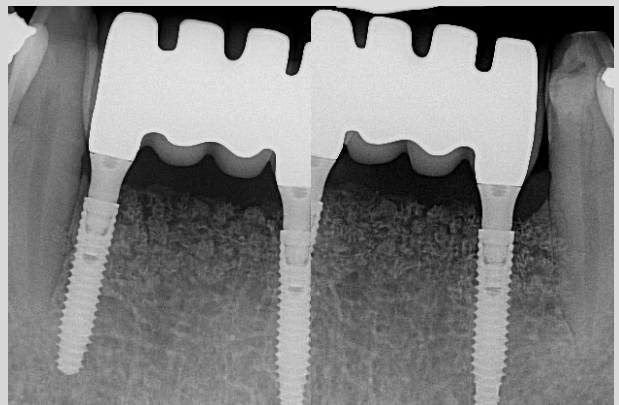
**15** Ponte definitiva instalada - vista frontal.



**16** Ponte definitiva instalada - vista oclusal.



**17** Instalação da ponte definitiva sete meses após a cirurgia.



**18** Radiografia periapical sete meses após a cirurgia.

## **OPINIÃO PROFISSIONAL SOBRE O PRODUTO E PROCEDIMENTO**

A reabilitação parcial fixa de 4 elementos dentários, do 32 ao 42, utilizando dois implantes Helix GM Narrow apresentou excelentes resultados clínicos e radiográficos. A utilização do guia cirúrgico proporcionou uma perfuração cirúrgica adequada que aliada ao design e diâmetro do implante facilitou a obtenção de uma boa estabilidade primária mesmo em local com pouca disponibilidade óssea, favorecendo a instalação de prótese imediata.

## **QUAIS FORAM AS OUTRAS OPÇÕES DE TRATAMENTO?**

Poderia ter sido proposta uma prótese parcial removível ou uma prótese fixa de seis elementos. Porém, o paciente buscou uma reabilitação fixa sem a necessidade de desgaste dos dentes saudáveis. Assim, optou-se pela instalação de dois implantes Helix GM Narrow e ponte aparafusada com quatro elementos. A reabilitação definitiva foi instalada oito meses após a instalação dos implantes.

## **QUAIS FORAM OS DESAFIOS DURANTE O TRATAMENTO E COMO ELES FORAM RESOLVIDOS?**

A espessura óssea foi desfavorável para o uso de implantes com diâmetro igual ou superior a 3.5 mm. Por este motivo, optou-se pela instalação de dois implantes Helix GM Narrow com reabilitação protética imediata.

## **DICAS**

A instalação de dois implantes Helix GM Narrow nas regiões dos incisivos laterais inferiores permitiu a instalação de uma reabilitação fixa de quatro dentes, mesmo em uma espessura óssea estreita na região dos incisivos centrais. Os micro pilares NGM permitiram a reabilitação através de um fluxo de trabalho totalmente digital e a instalação de coroas definitivas em zircônia.

Dentistas experientes realizaram os procedimentos apresentados. Os dentistas são totalmente responsáveis pela confiabilidade das informações e pelos procedimentos e resultados relatados. Qualquer revisão, disseminação, distribuição, cópia ou outro uso dessas informações por pessoas ou entidades, sem permissão prévia por escrito, é proibida. O material apresentado pode ser sujeito a revisões sem aviso prévio. Nenhuma responsabilidade é aceita por quaisquer erros ou omissões no conteúdo.

É de responsabilidade exclusiva do clínico avaliar as condições de saúde do paciente e a viabilidade do procedimento. A reprodução deste caso clínico não implica o sucesso de procedimentos semelhantes, pois dependerá da técnica e capacidade do clínico, das condições do paciente no procedimento anterior e pós-procedimento. Alguns produtos podem não estar disponíveis em sua região. Para mais informações, por favor entre em contato com a Neodent®.

その笑顔を

NUOVI SORRISI OGNI GIORNO

CHAQUE JOUR DE NOUVEAUX SOURIRES

новые улыбки каждый день

JEDEN TAG EIN NEUES LÄCHELN

NUEVAS SONRISAS TODOS LOS DÍAS

NYA LEENDEN VARJE DAG

NEW SMILES EVERY DAY

NOVOS SORRISOS TODOS OS DIAS

CHAQUE JOUR DE NOUVEAUX SOURIRES

© 2024 – JJCC Indústria e Comércio de Materiais Dentários S.A. Todos os direitos reservados. Todas as marcas mencionadas neste material, registradas ou não, são de propriedade de JJCC Indústria e Comércio de Materiais Dentários S.A. É proibida a reprodução deste material sem autorização prévia. Alguns produtos podem ainda não estar disponíveis para compra. Para mais informações, entre em contato com o seu distribuidor local.  
101763\_neodent\_ngm\_clinicalcase\_pt\_br\_A00\_of\_020524

 **NEODENT.**