

**axiom®** | Le pouvoir de la **Simplicité.**



**ANTHOGYR**  
A Straumann Group Brand

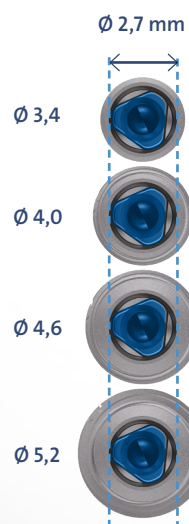
**axiom®**

Découvrez l'équilibre parfait entre simplicité et performance clinique grâce aux solutions chirurgicales avancées Axiom®. Développez votre activité professionnelle en toute sérénité.

**UNIQUE ET INCOMPARABLE.**

- 1 seul kit chirurgical pour tous les implants Axiom®\*.
- Des protocoles simplifiés avec les mêmes instruments pour tous les cas.
- Flexibilité totale : changez d'implant en cours de chirurgie pour vous adapter à la situation clinique.

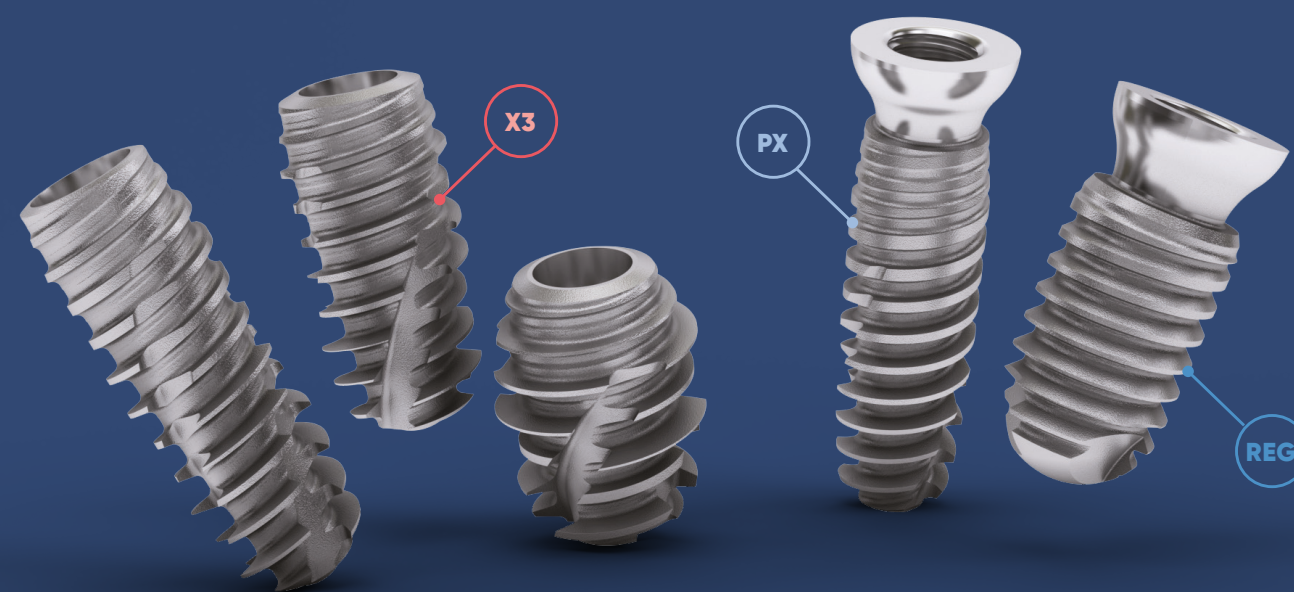
- 1 connexion prothétique unique pour tous les profils et diamètres d'implants\*\*.



\*Sauf Axiom® 2.8.

Le pouvoir de la **Simplicité.**

**3 PROFILS  
2 APPROCHES CLINIQUES  
1 KIT UNIQUE**



**3 DESIGNS IMPLANTAIRES POUR UNE FLEXIBILITE TOTALE.**

**axiomX3®**

- Design implantaire innovant conçu pour un ancrage osseux universel,
- la préservation osseuse,
- adapté à la diversité clinique, y compris les traitements immédiats.

**axiom®PX**

- Indications post-extractionnelles et faibles densités osseuses.

**axiom®REG**

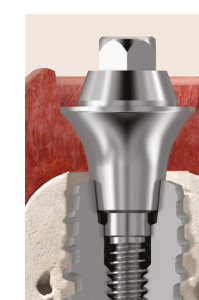
- Implant polyvalent.
- Ancrage progressif.
- Protocole maîtrisé.

**2 APPROCHES CLINIQUES A VOUS LA LIBERTE !**

Avec les solutions complémentaires Axiom® Bone et Tissue Level, proposez le plan de traitement le plus approprié à chaque patient selon les enjeux biologiques et esthétiques.

**boneLEVEL**

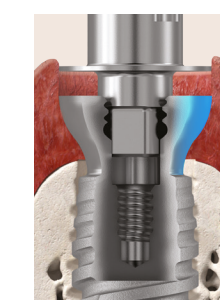
Flexibilité chirurgicale et prothétique.



- **Connexion prothétique unique\*\*.**
- **Positionnement sous-crestal** facilitant la gestion esthétique.
- **Connexion conique hermétique,** conçue pour l'intégration biologique.
- **Platform switching,** pour la maximisation des tissus mous.

**tissuELEVEL**

Respect des processus biologiques.



- **2 plateformes** pour tous les profils et diamètres d'implants\*\*\*.
- **Tissu Favoured Design** pour la maximisation et la préservation des tissus mous.

\*\*Pour tous les profils et diamètres d'implants Bone Level, y compris les diamètres 5.8 et 6.4 Axiom X3® et excepté Axiom® 2.8.

\*\*\*La plateforme N/4.0 est disponible pour les implants de Ø 3,4 et 4,0 mm.

**A L'AVANT GARDE DU DIGITAL.**

**BOOSTEZ VOTRE FLUX DE TRAVAIL.**

Gardez une longueur d'avance en implantologie numérique avec nos solutions ouvertes, flexibles, et évolutives. Vivez une expérience fluide et un progrès continu dans votre voyage digital !



**Intégration Digitale Harmonieuse**

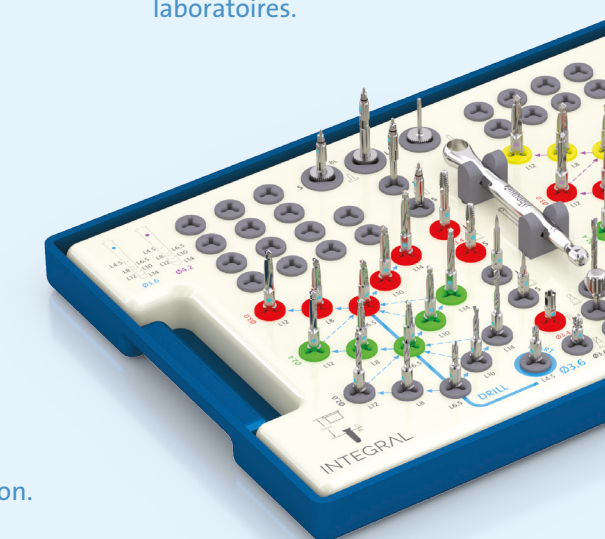
- À partir d'une empreinte digitale ou conventionnelle.
- Compatibilité avec les principaux logiciels et équipements digitaux.
- Accès privilégié aux solutions et services digitaux de Straumann Group.

**Prothèses Numériques à la Pointe**

- Prothèses CAD/CAM haut de gamme : Sameda® et Labside.
- Collaboration fluide avec les laboratoires.

**Accélérateur d'efficacité**

- Efficace avec la chirurgie guidée INTEGRAL.
- Flux de travail optimisé, de la planification à la prothèse définitive, en passant par la cicatrisation et la temporisation.





# axiomX3®

## SIMPLIFIONS L'IMPLANTOLOGIE.

À vos côtés pour chaque défi quotidien, une réponse clinique performante et une nouvelle expérience. Une approche globale adaptée à la diversité clinique, tout en respectant et préservant l'environnement le plus précieux : l'os.

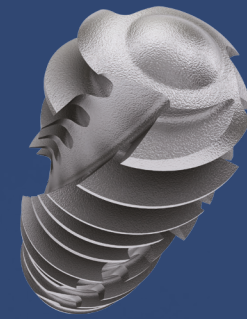


**ANTHOGYR**  
A Straumann Group Brand

## LA QUINTESSENCE.

### Ancrage osseux universel

- Conçu pour limiter les contraintes dans l'os dense avec une séquence d'instruments minimale.
- Protocole de forage flexible pour une stabilité supplémentaire dans l'os tendre.
- Protocoles adaptés aux traitements immédiats.



### Maîtrise totale de la trajectoire

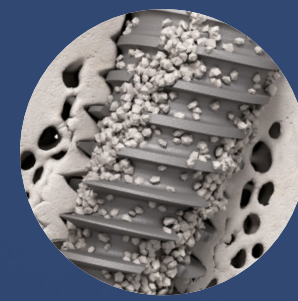
- Plus qu'une insertion puissante, allez là où vous voulez aller !
- Conçu pour un engagement dynamique et une stabilité optimisée, convenant à toutes les situations, y compris les traitements immédiats.

### Préservation osseuse

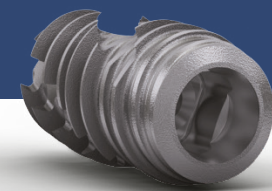
- Protocoles de forage flexibles.
- Faible invasivité : moins de forets, sans taraud.
- Conservation des fragments osseux\*.



Découvrez les preuves scientifiques



**BONE IS GOLD.**



\*Olivier C, Maire E, Richard H, et al. Bone behavior environment d'un implant dentaire autotaraudé pendant son insertion: European Synchrotron Radiation Facility 2025.

## DESIGN HAUTE-PERFORMANCE.



bone**LEVEL**

### Connexion conique unique\*\*

- Flexibilité prothétique.

### Diamètre réduit du col

- Moins de contraintes corticales.

### Profil conique

- Stabilité primaire renforcée dans l'os tendre.

### Des filets incisifs, de longueurs alternées

- Insertion facilitée et réduction des contraintes dans l'os dense.

### 3 rainures de coupe bidirectionnelles

- Guidage dynamique sur toute la hauteur de l'implant.

### Apex fin et arrondi

- Engagement efficace dans les lits implantaire étroits et protection de la membrane sinusienne.

**BONE CARE DESIGN**  
BREVETÉ

tissue**LEVEL**

### Tissue Favored Design

- Profil anatomique du col pour maximiser le volume gingival, favorable aux tissus mous.

\*\*Pour tous les profils et diamètres d'implants Bone Level, y compris les diamètres 5.8 et 6.4 Axiom X3® et excepté Axiom® 2.8.



## PROTHÉTIQUE CENTRÉ.



**UNE** seule plateforme prothétique\*\*

## X-Base®

### Gamme Labside innovante pour plus de flexibilité

- Traitement de surface breveté offrant adhésion renforcée et gain de temps de préparation.
- Large choix de hauteurs coronaïres et profils gingivaux.
- Index précis et intuitif.
- Accès Angulé jusqu'à 25°.

**INSPIRÉ PAR LA NASA**  
BREVETÉ



**BIENTÔT DISPONIBLE**

## LIBEREZ LE POTENTIEL DE LA PROTHESE.

La solution implantaire Axiom® incarne une philosophie qui lie intimement implant et prothèse. Nos solutions soigneusement élaborées sont conçues pour favoriser la collaboration entre les partenaires prothétiques, en vue d'offrir le meilleur à vos patients.

**simeda®**  
byANTHOGYR

### Des prothèses personnalisées inégalées

- Large gamme de prothèses CAD/CAM Simeda®, pour les implants Axiom® et plus de 400 plateformes implantaïres.
- Accès Angulé favorisant le recours à la prothèse transvisée, biologiquement plus sûre\*\*\*.



### Large gamme de piliers catalogue

- Gamme Multi-Unit pour Axiom® Bone Level et Tissue Level, utilisant les mêmes composants secondaires pour une intégration parfaite.
- Composants temporaires pour une esthétique immédiate et une cicatrisation guidée des tissus mous.
- Solutions pour restaurations scellées et prothèses amovibles, offrant des options polyvalentes pour répondre à tous les besoins cliniques.



\*\*\*La prothèse transvisée génère moins de risques de péri-implantites que la prothèse scellée.